

# Verzeichnis der Maschinen und Apparate.

Teil	Gegenstand	Stück	Abmessung und Leistung	Bemerkung
1	Hauptmotor	2	K 4 Z 65/120, je 2000 PS, n=125	
2	Drehvorrichtung	2		
3	Drucklager	2		
4	Hilfsdiesel-Generator m. Komp.	2	6,5 V 33, je 100 kW, Komp. je 175 m³/h	
5	Hauptkühlwasserpumpen	3	je 240 m³/h Motor 15-40 PS	je 1 Stück für Seew., Frischw. u. Reserve
6	Hafenkühlwasserp. f. See- u. Frischw.	1	je 22,5 m³/h, H= 20 bzw. 25 mWS	
7	Ballastpumpe (Dampf-Duplexpumpe)	1	150 m³/h bei 4,5 Doppel/min.	
8	Lenz- u. Sanitärpumpe	je 1	2 x 20 m³/h, n= 100	
9	Feuerlöschpumpe	1	108 m³/h, H= 4,5 m WS	
10	Hauptschmierdampfpumpen angeh.	2	je 20 m³/h	
11	Reserve-Schmierdampfpumpe	1	42 m³/h, Motor 12,5 PS	
12	Treiböl-Umförderpumpe	1	30 m³/h, n= 900	Notdilig
13	Badwasserpumpe	1	8,5 l/min	
14	Leckwasserpumpe, automatisch	1	40 l/min	
15	Frischwasser-Rückkühler	2	je 125 m² Kühlfläche	
16	Frischwasser-Rücklaufbehälter	1	5 m³	
17	Seewasserkasten 2 Stück untere, 1 Stück obere	3		Bb- u. Stb-Seite
18	Schmieröl-Separator	1	1800-5000 l/h	
19	Treiböl-Separator	1	1500-5000 l/h	
20	Schmieröl-Anwärmetank	1	ca. 400 l Inhalt	
21	Schmieröl-Kühler	2	je 10 m² Kühlfläche	
22	Schmieröl-Doppelfilter	2		
23	Treiböl-Anwärmetank	1	ca. 400 l Inhalt	
24	Schmieröl-Sammelbehälter i. Doppelb.	2	je 10 m³ Inhalt	Spt. 30/32, Bb- u. Stb.
25	Schmutzölbehälter (Umfüllbehälter) i. Doppelb.	1	10 m³ Inhalt	Spt. 32/33, Kofferd.
26	Treiböl-Überlaufbehälter im Doppelb.	1	6,5 m³ Inhalt	Spt. 33/34 Bb-Seite
27	Leckwassertank	1	1 m³ Inhalt	
28	Treiböl-Leckbehälter	1	300 l Inhalt	
29	Schlammbehälter für Separatoren	1	1 m³ Inhalt	
30	Anlaßluftbehälter	2	je 10 m³ Inhalt p= 30 atü	
31	Anlaßluftbehälter f. Hilfsdiesel	1	125 l Inhalt	
32	Auspuff-Schalldämpfer f. Hauptm.	2		
33	Dampfessel	2	je 131 m² Heizfl. p= 10,6 kg/cm²	
34	Kessel-Gebläse	1	6,35 mm Ø	
35	Heizd.-Tedd.-Aggregat	1		
36	Kessel-Speisepumpe	2	Duplex-Dampfumpen	
37	Speisewasser-Förderpumpe	1	Duplex-Dampfumpen	
38	Hilfskühlwasserp. f. Hilfskondensator	1	Duplex-Dampfumpen 100 m³/h	
39	Hilfskondensator	1	75 m² Kühlfl.	
40	Speisewassertank	1		
41	Seewasser-Verdampfer	1	12 t/h	
42	Kondensat-Beobachtungstank	1		
43	Wasserkompressor (dampfgetrieben)	1		
44	Natidynamo (dampfgetrieben)	1	14 kW	
45	Schalttafel	1		
46	Umformer für Beleuchtung	1		
47	Umformer für Funkanlage	1		
48	Demagzug	2	3 t Tragkraft	
49	Treiböl-Tagesbehälter	2	je 10 m³ Inhalt	
50	Heizd.-Tagesbehälter	1	10 m³ Inhalt	
51	Vorratsbehälter f. Schmieröl, Kompressor, zylind. d. Öl, Petroleum	10	je 700 l Inhalt	
52	Drehbank	1		
53	Shapingmaschine	1		
54	Bohrmaschine	1		
55	Schleifstein	1		
56	Werkbank	1		
57	Proviantschrank	1		

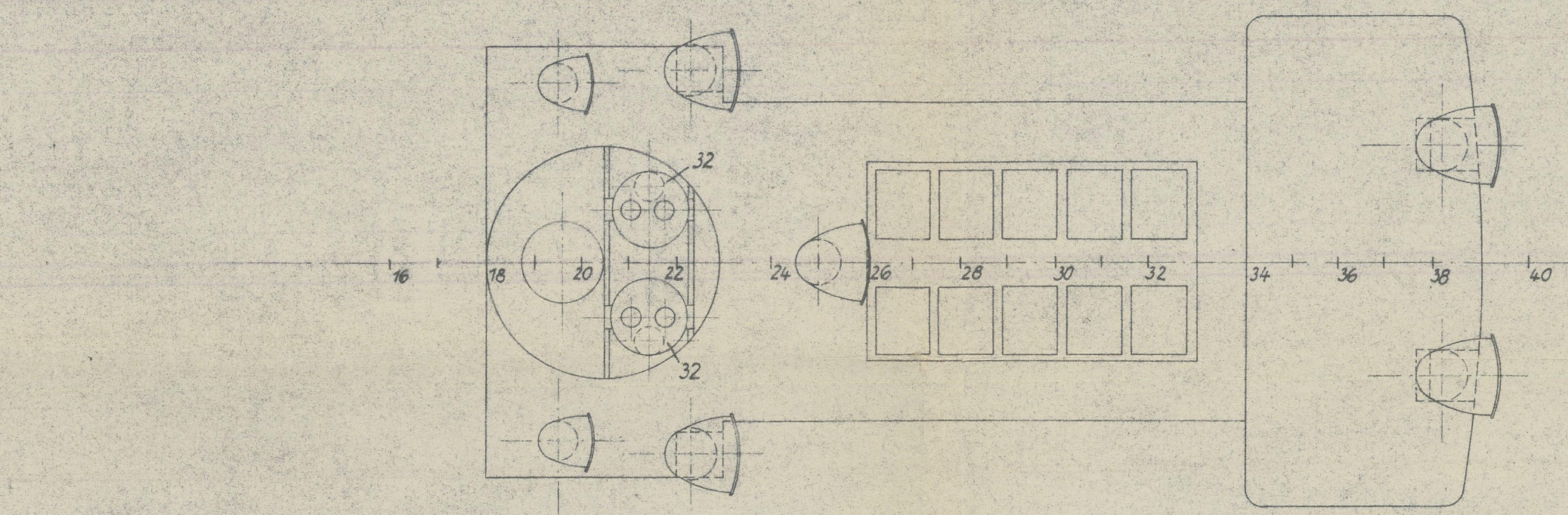
## M.S. „Atalanta“ Anordnung der Maschinenanlage M 1:100

BREMER VULCAN  
ABT. MASCHINENBAU  
ZEICHN. Nr. 9777  
AUSG. 5. APR. 1950  
EIGENTUMS- UND VERWERTUNGSGRECHT  
VORBEHALTEN

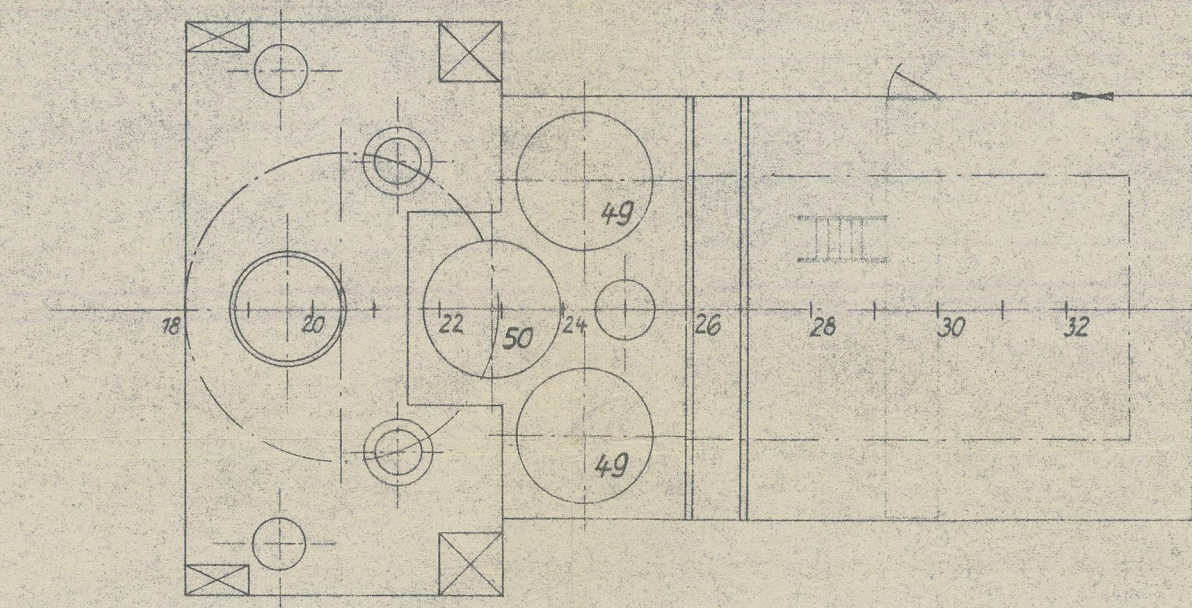
Korn. Nr. 28228  
Blatt Nr. 1760  
Lloyd's Register  
Foundation

Bremen-Vegesack, den 29.3.1950

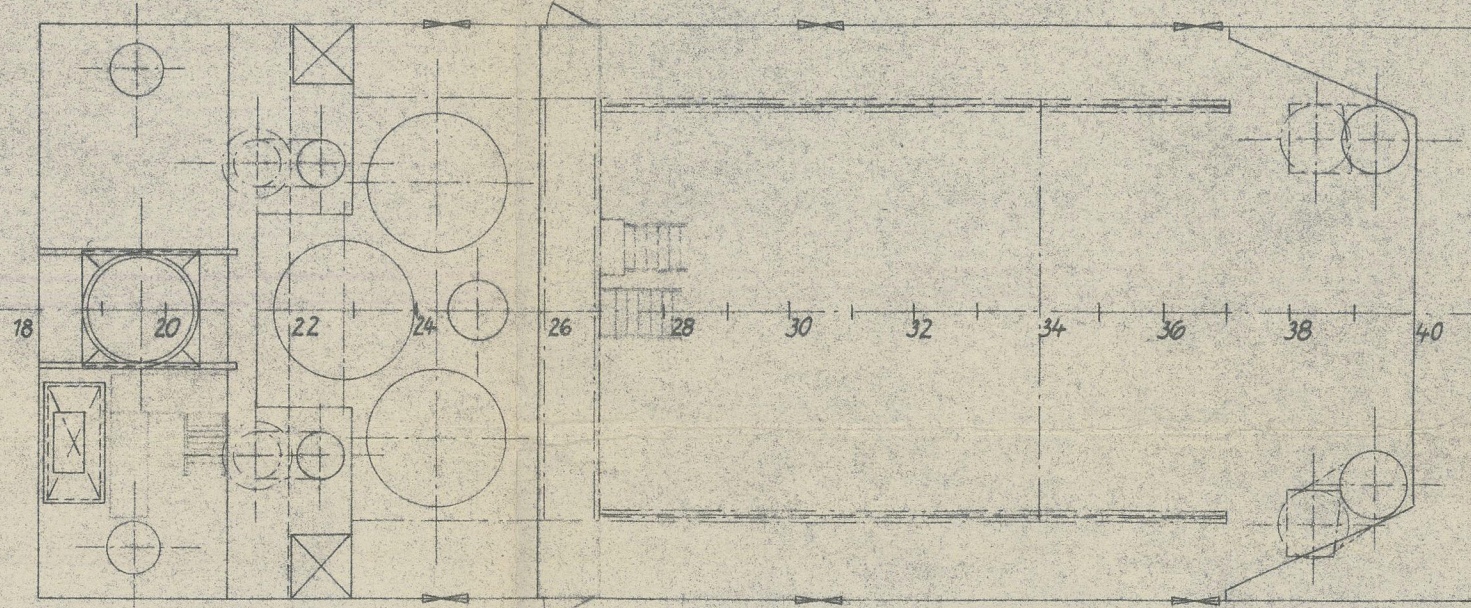
002515-002521-0184



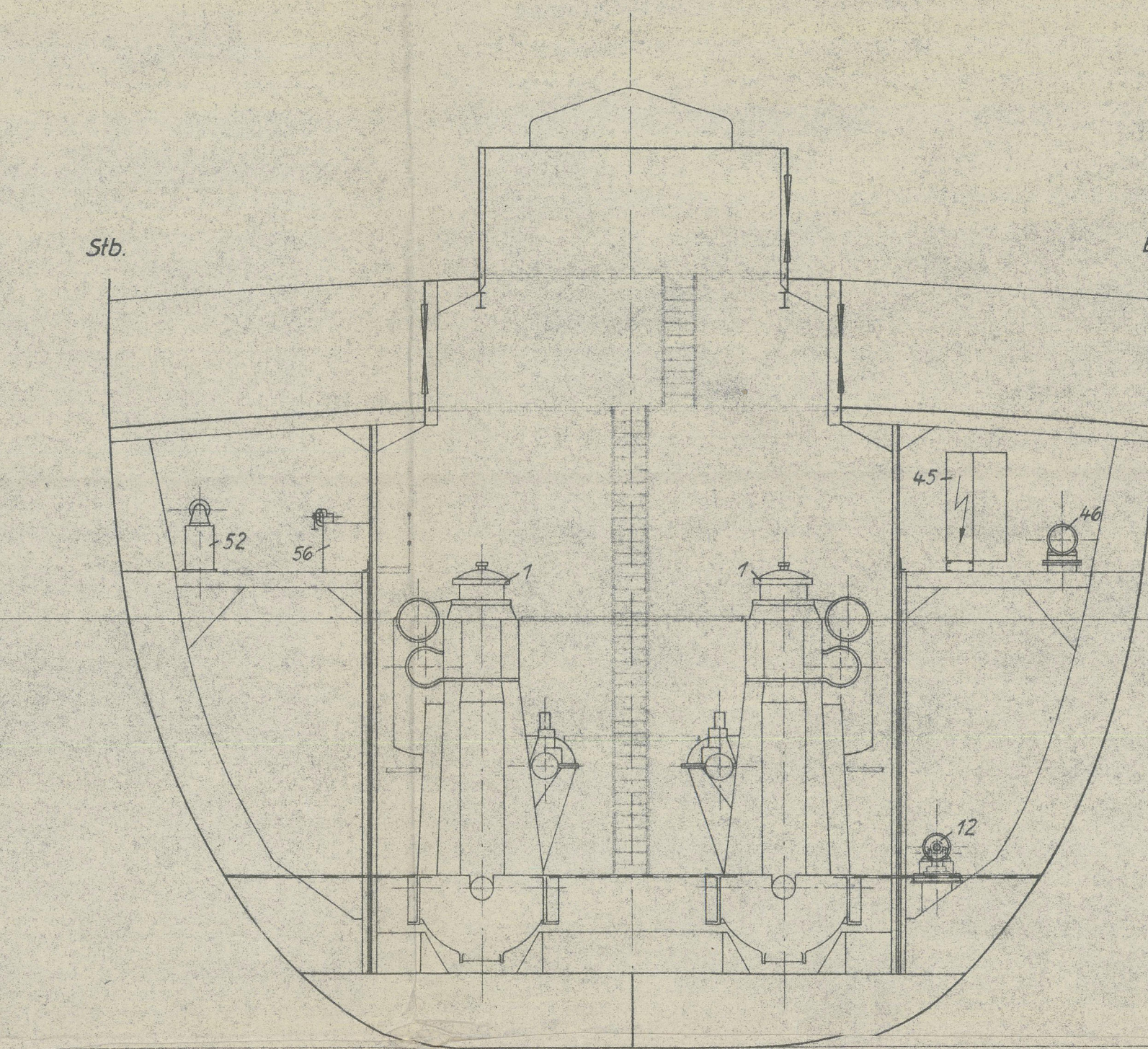
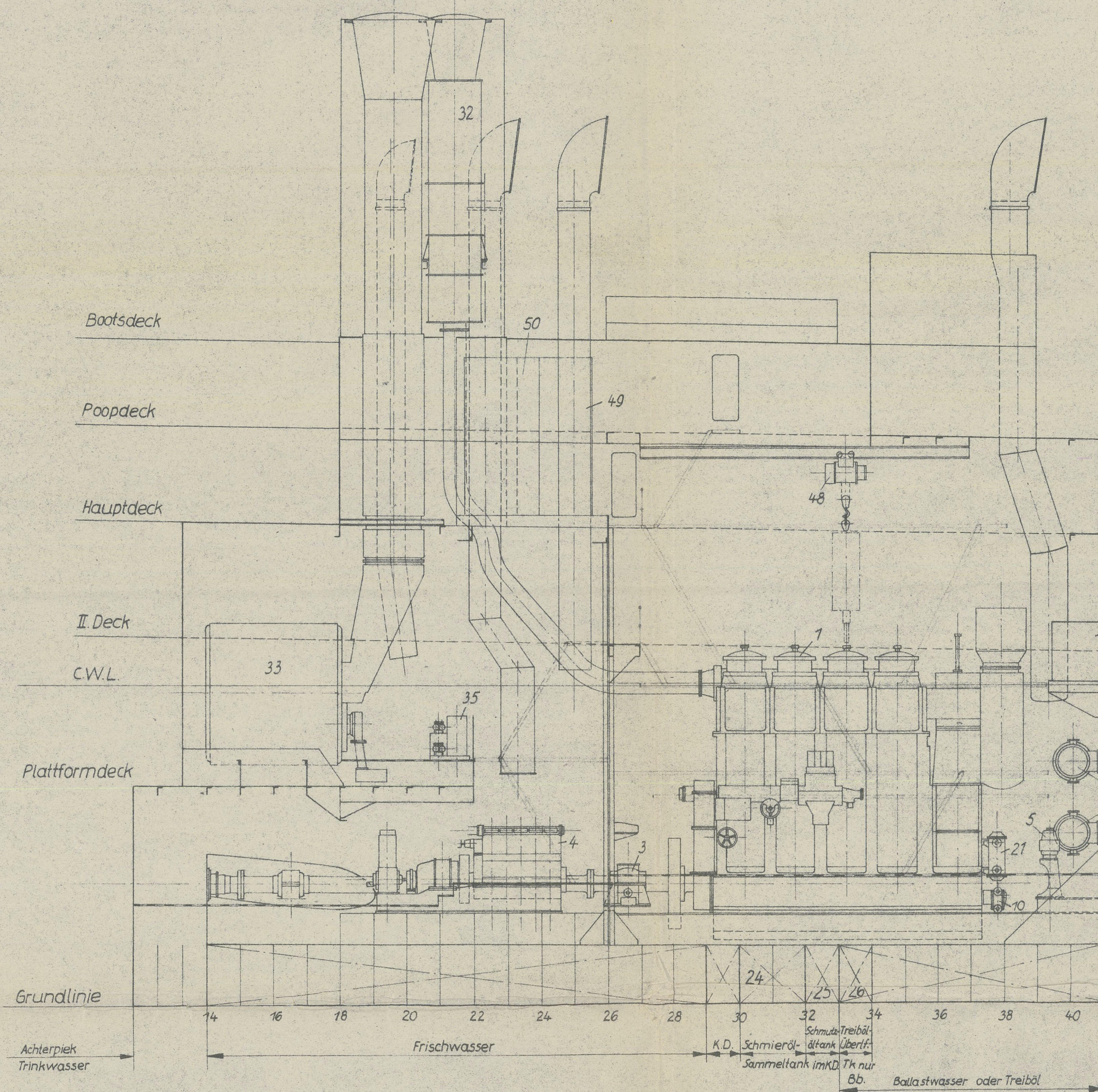
Matorenschichtdecke (Bootsdeck)



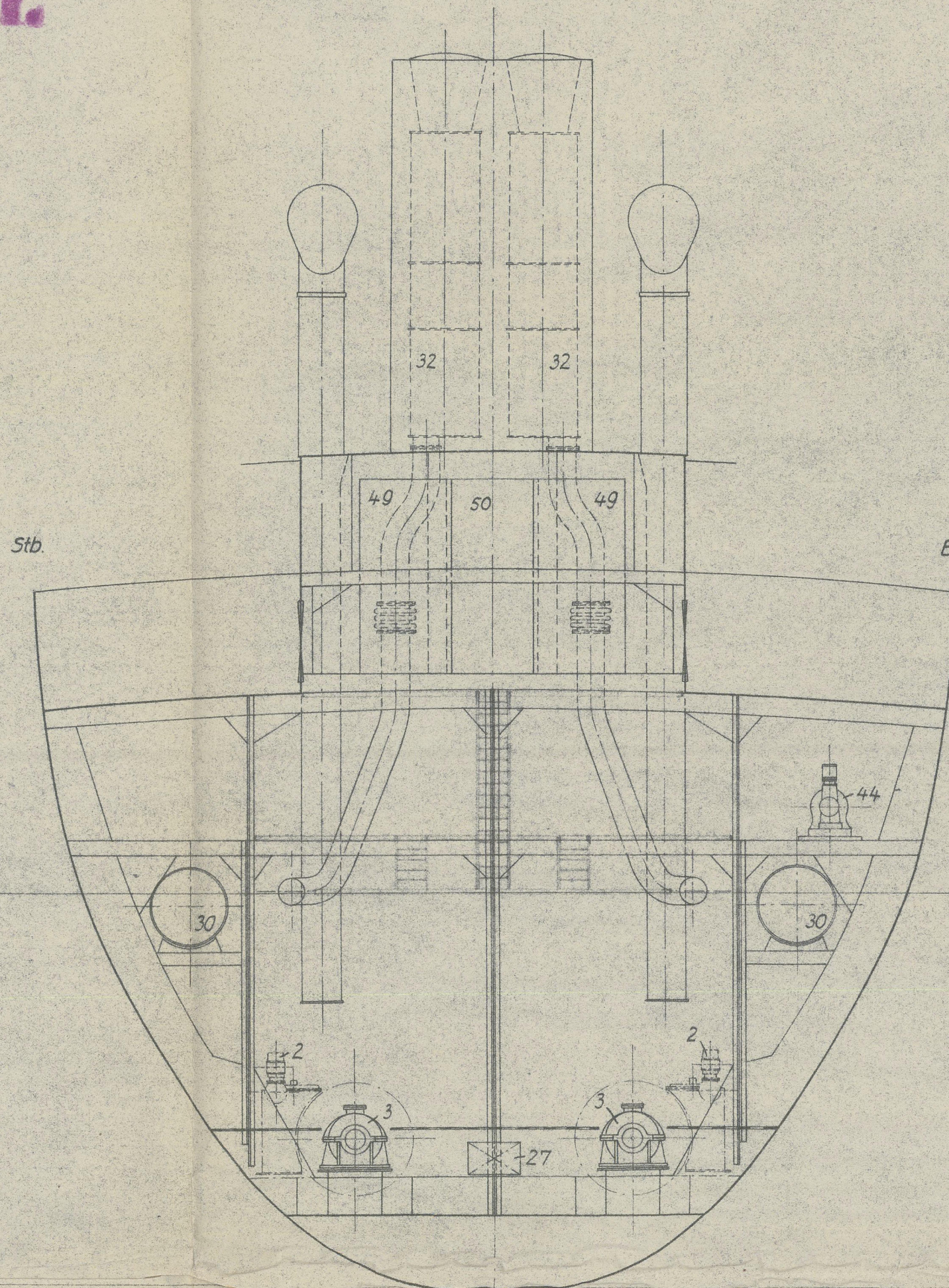
Poopdeck



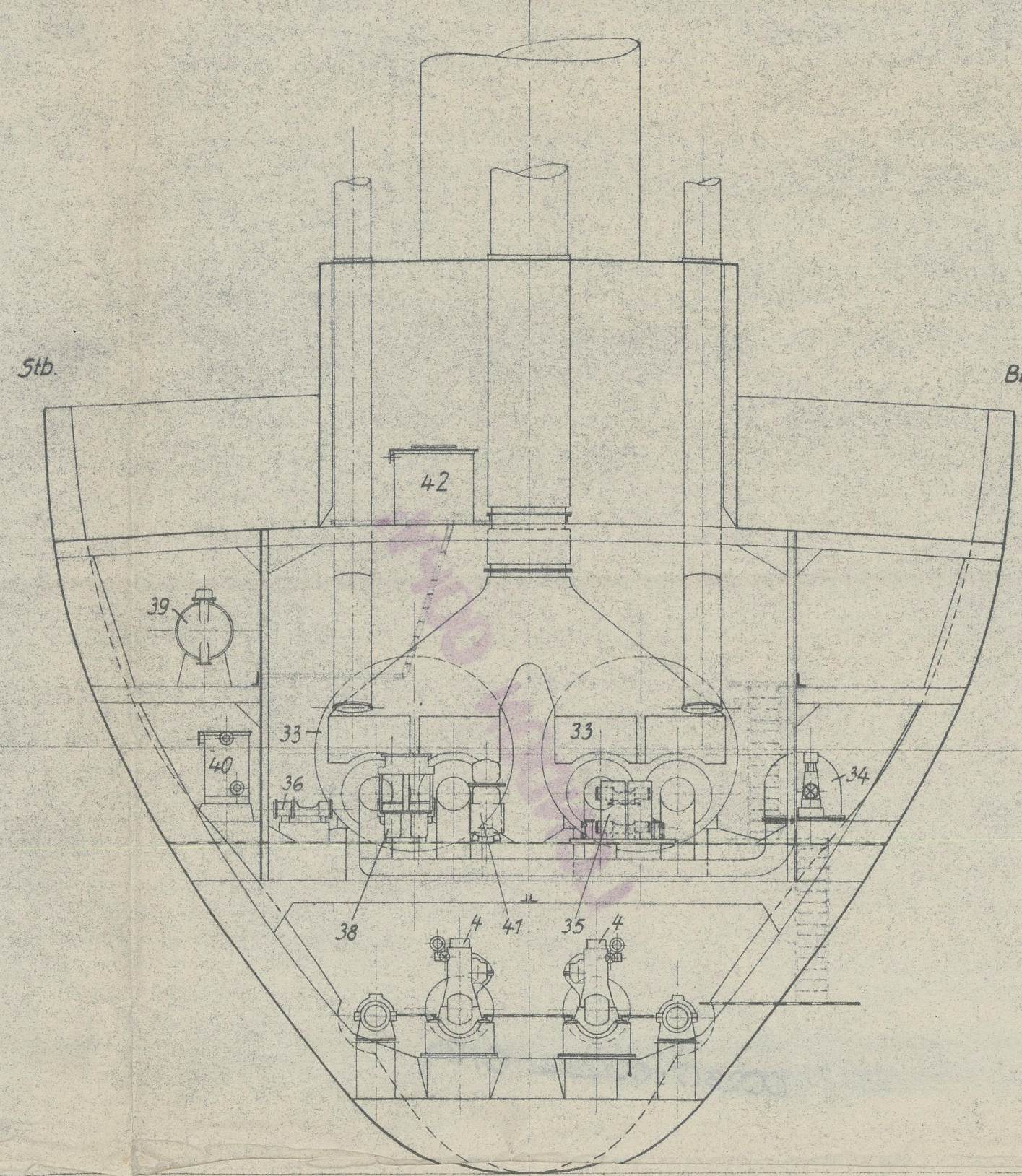
Hauptdeck



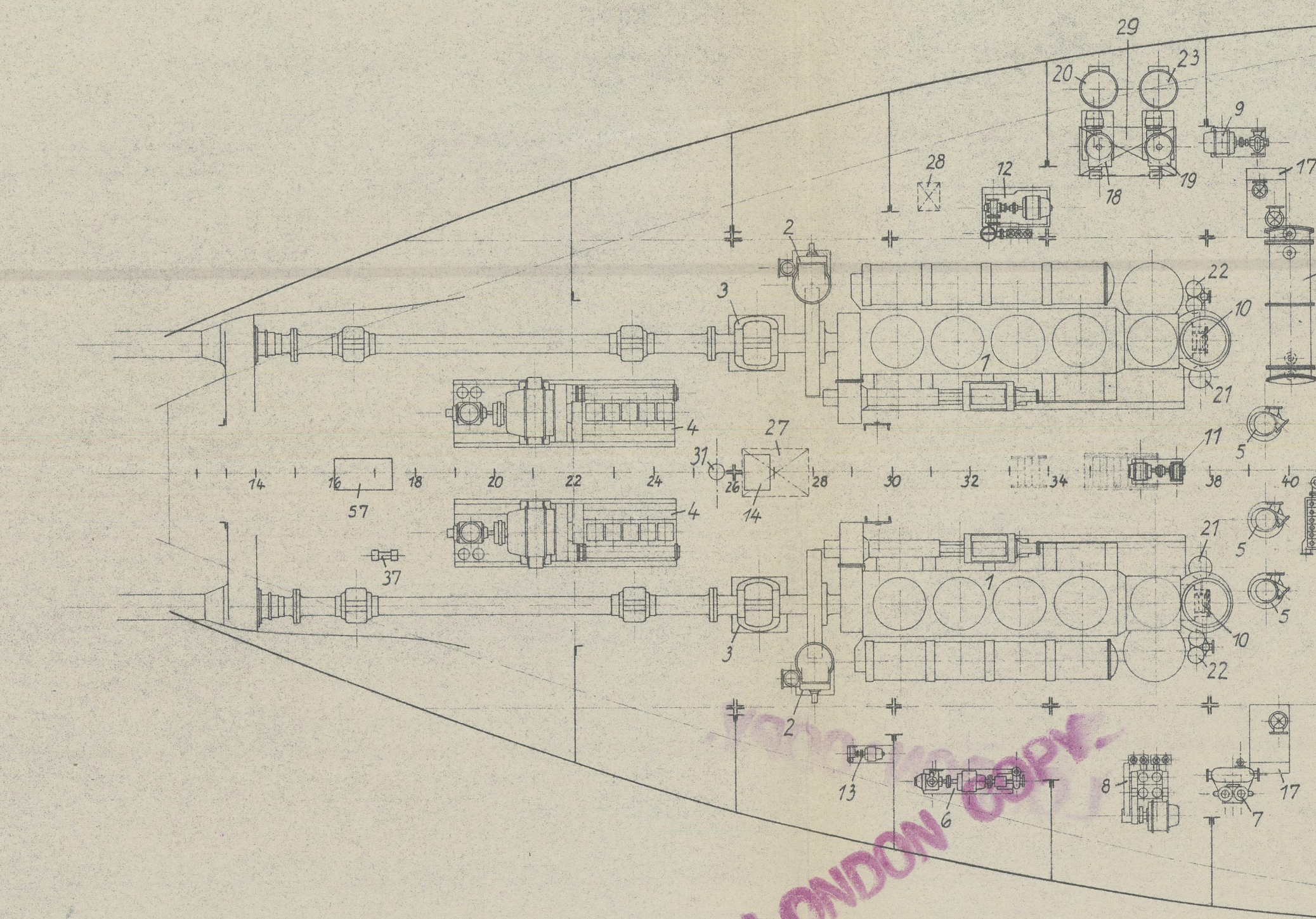
Spt. 34 von vorne gesehen



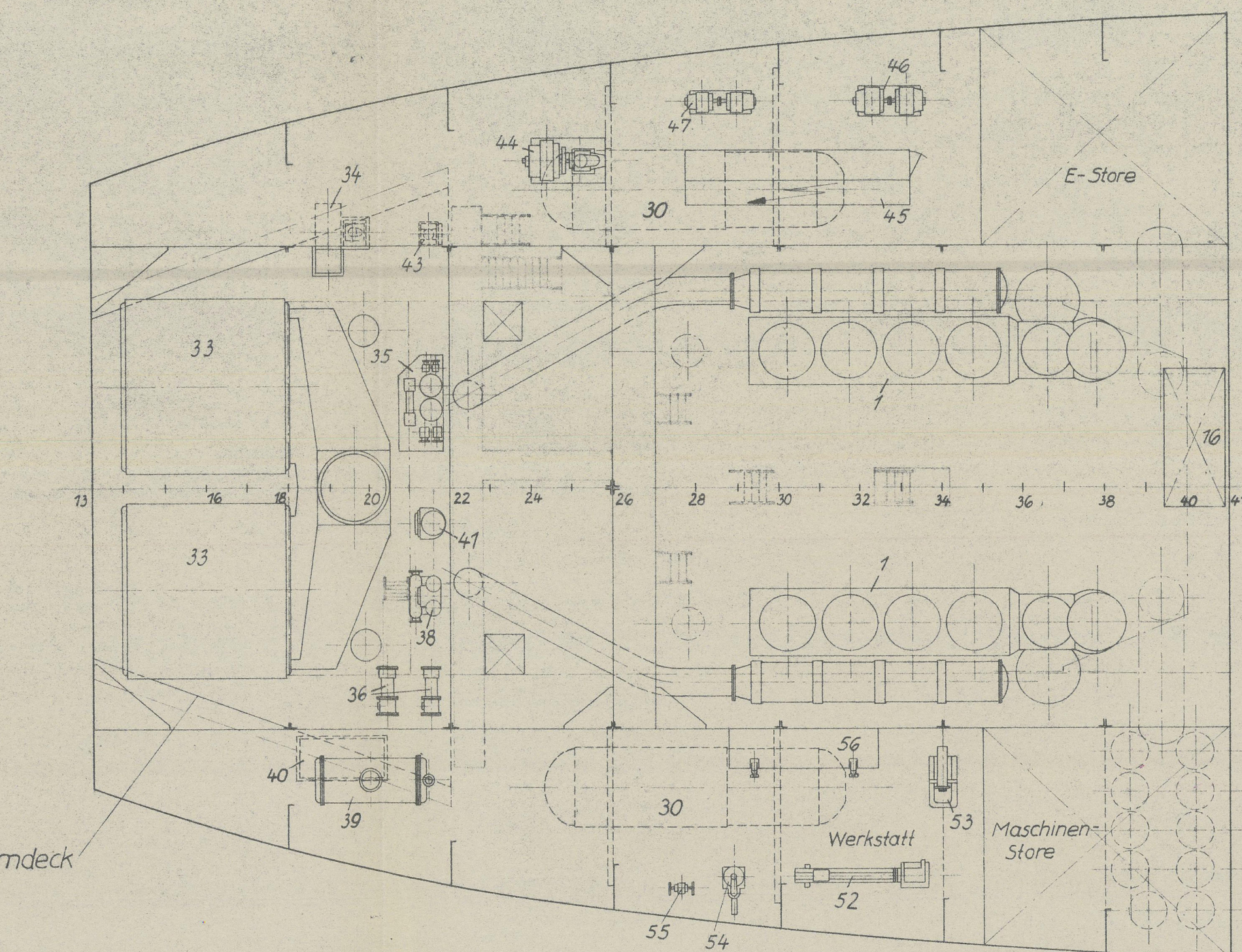
Spt. 26 von vorne gesehen



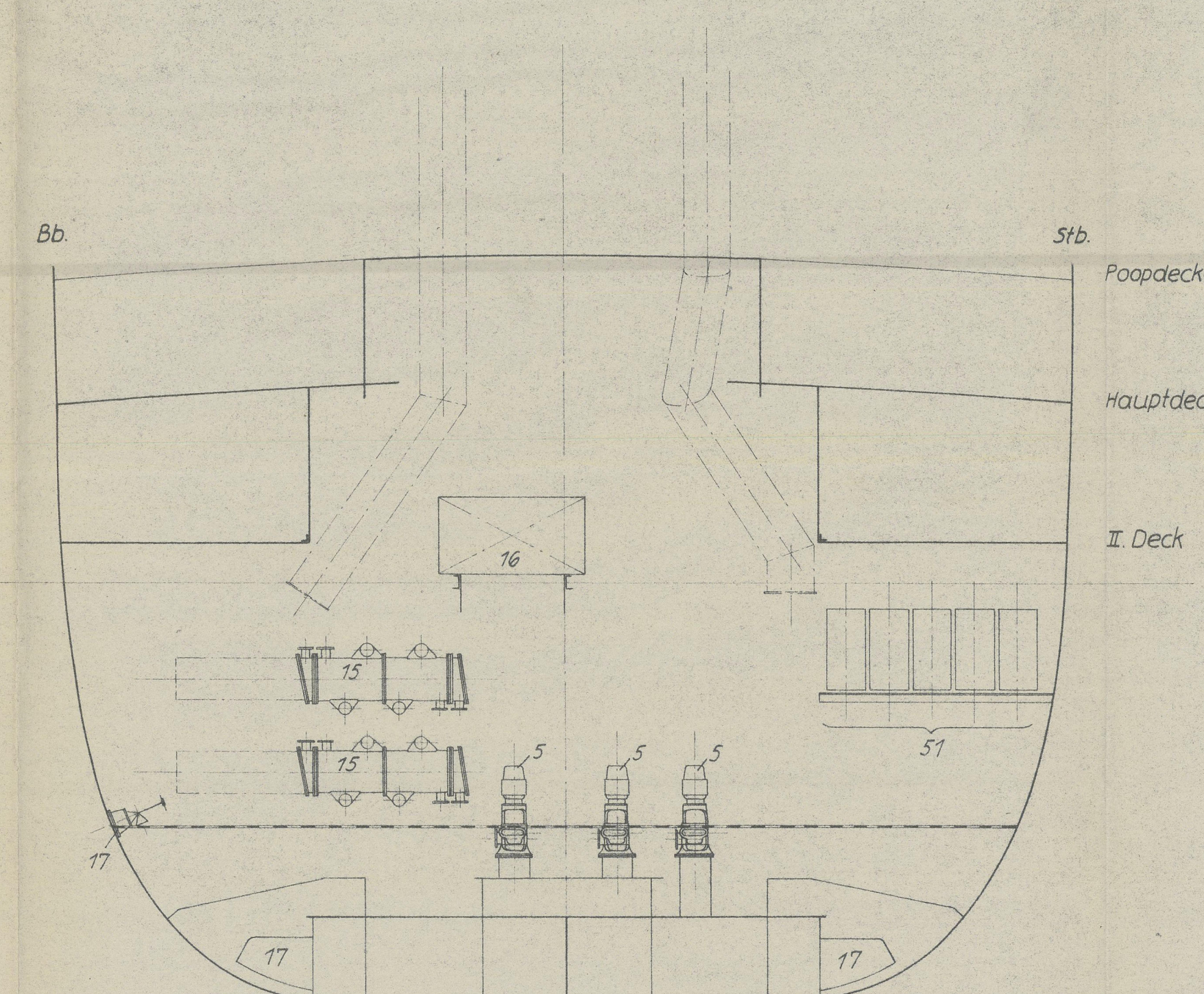
Spt. 22 von vorne gesehen



Grundriß über Flur



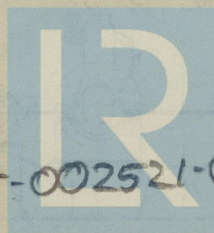
II Deck



Schiff Spt. 41 von hinten gesehen.



LONDON COPY



© 2020

002515-002521-0184 Lloyd's Register  
Foundation



LONDON COPY.

002515-002521-0184



© 2020

Lloyd's Register  
Foundation