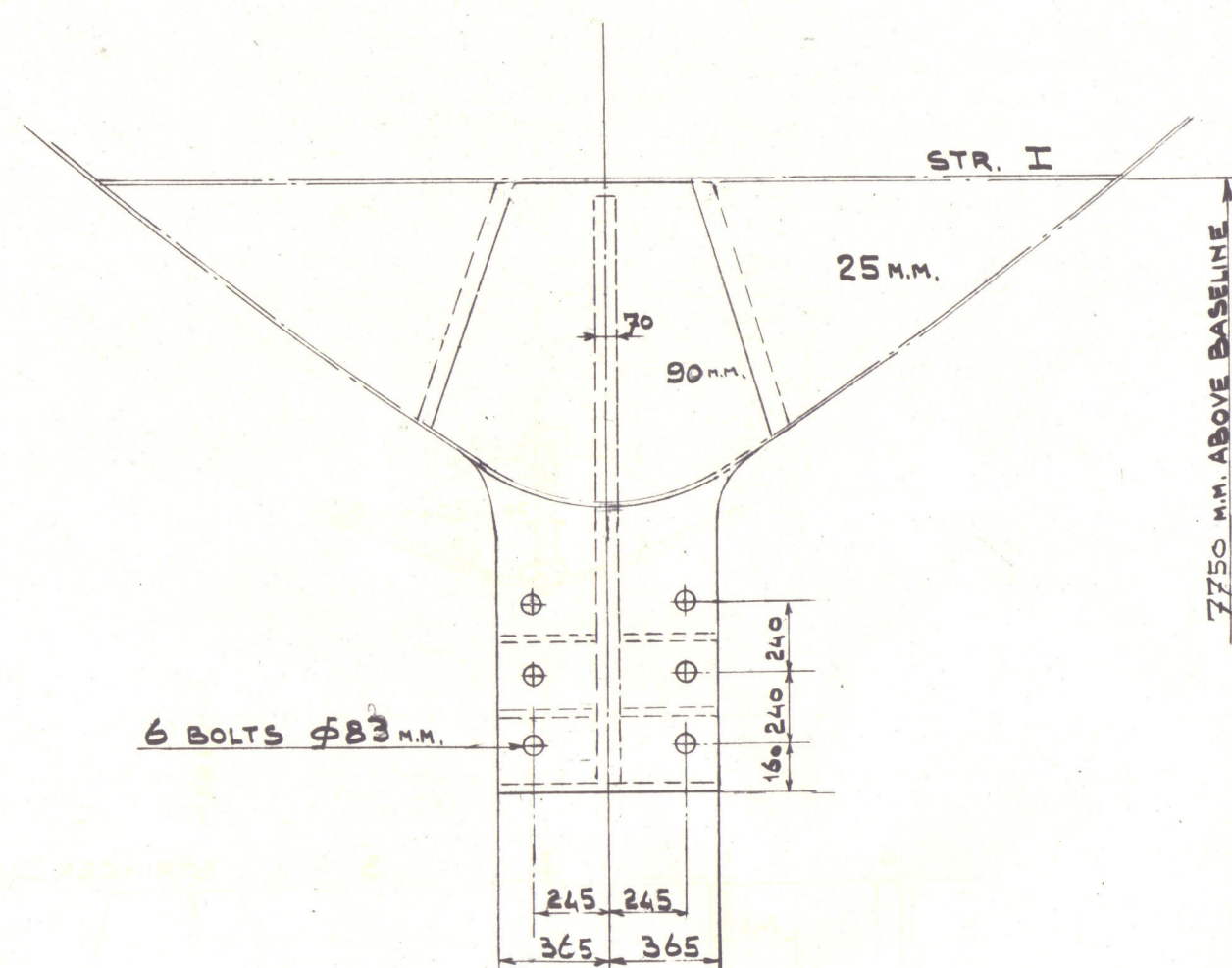
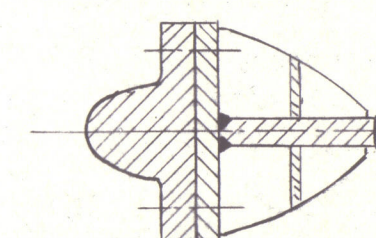


# TRANSOMPLATE



# STERNFRAM

# SECTION A-A

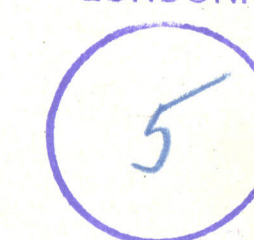


# PLAN AS BUILT

BENAMING: STERNFRAME		
OPDRACHT: 00291/300	HOOFD: 010 11	TEK. No.
BIJBEHORENDE TEKENINGEN:		TEK. No.
TEKENING VERSTREKT AAN:		
BEDR. KANT. SCHEEPSB.	AANT. TAL.	DATUM:
SCHEEPSBOUW	1	
TIMMERFABRIEK		
BANKW. SMEDERIJ		
SCHILDERSWERKPL.		
METSELAARSWERKPL.		
MACH. FABRIEK		
REG. EN CONTROLE		
KOPERSLAGERIJ		
PLAATWERKERIJ		
MODELMAKERIJ		
ELECTR. AFDELING		
DORDT		
OPZICHTER		

ARGO DELOS

RECORDS DEPT., LONDON.



NOTES TO ROTTERDAM REPORT No. 46274

SPECIAAL OPDRACHT No 10565

N.V. KON. MIJ. „DE SCHELDE” VLISSINGEN

AFDELING:		BESTEMMING:			
SCHEEPSBOUWTEKENKAMER		LLOYD's REG.			
BENAMING:					
STERNFRAME PLAN AS BUILT					
SCHAAL:	STUKL.	GET. J.P.	GEZ.	CONTR.	VERZ. DAT. - 9 JULI
1:25	BL.	DAT. 14/4/66	DAT.	DAT.	AANT. BL. 12
OPDRACHT:		HOOFD:	TEK. No.	AANT. BL. 12	
00291/300		010		11	
10565				Lloyd's Register	

APPROVED BY LLOYDS 16-3-56

B 003147-003153-0126

Lloyd's Register Foundation