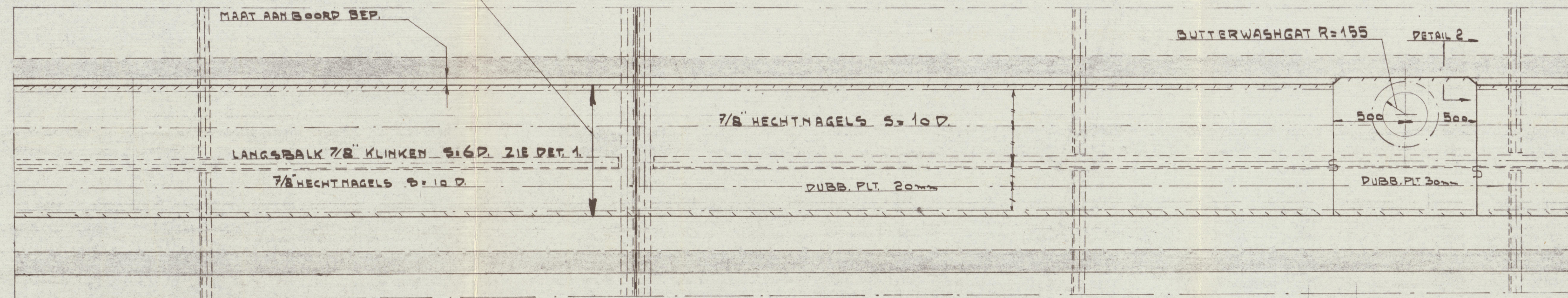


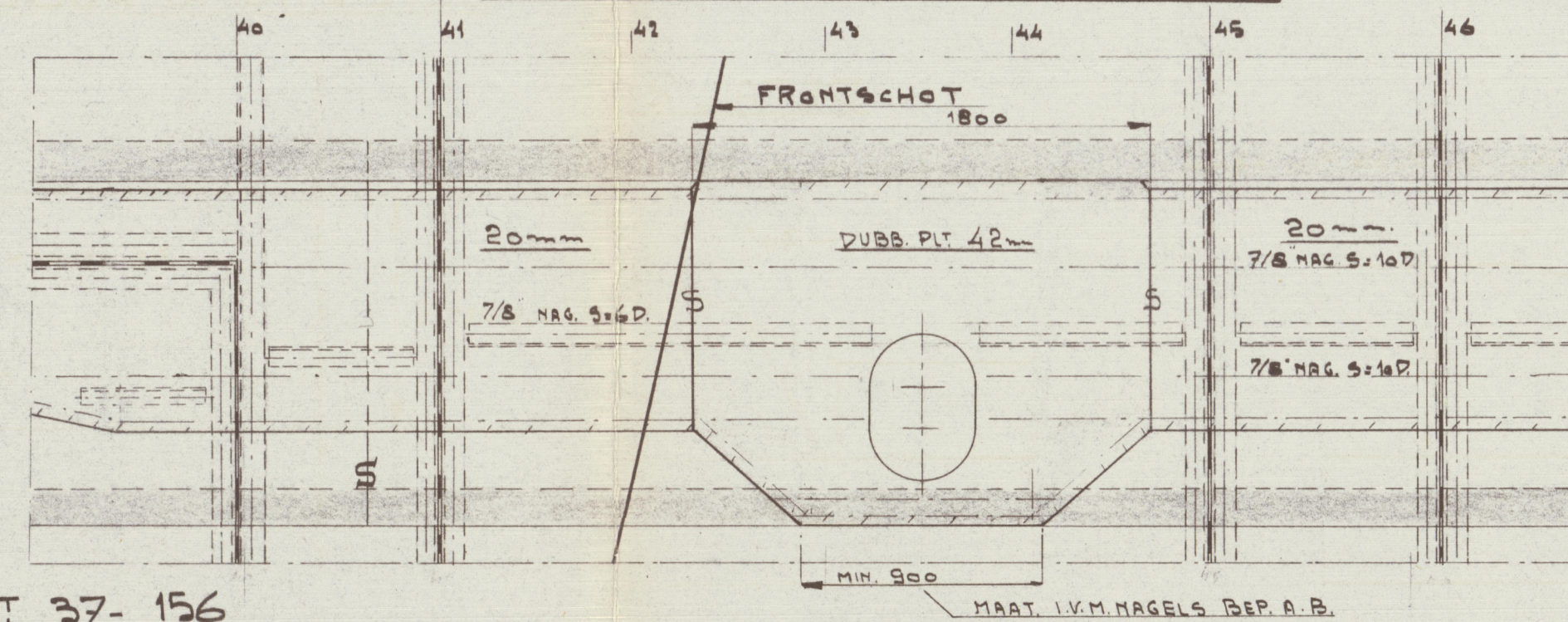
MINIMUM PLAATBREEDTE 926 mm
BREEDTE REGELEN NAAR NAGELS IN
DWARSSCHOTTEN RANDAFST. NAG. 1 1/4" D
NAGELS 7/8" 5.4X D

BEVESTIGING DUBBELPLAAT

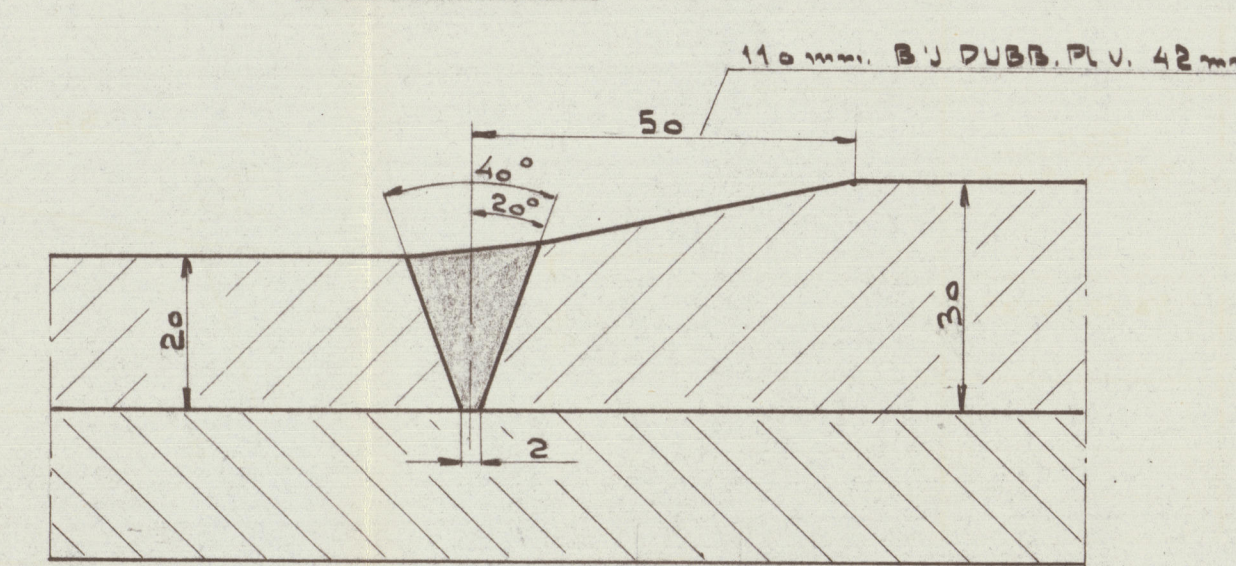


BOVENDEK v. SPT 37-156

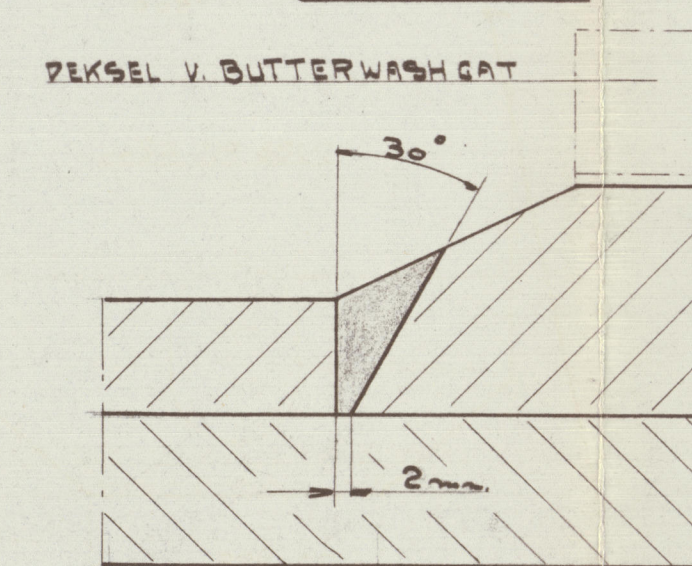
DUBBELING OM MANGAT AAN S.B.



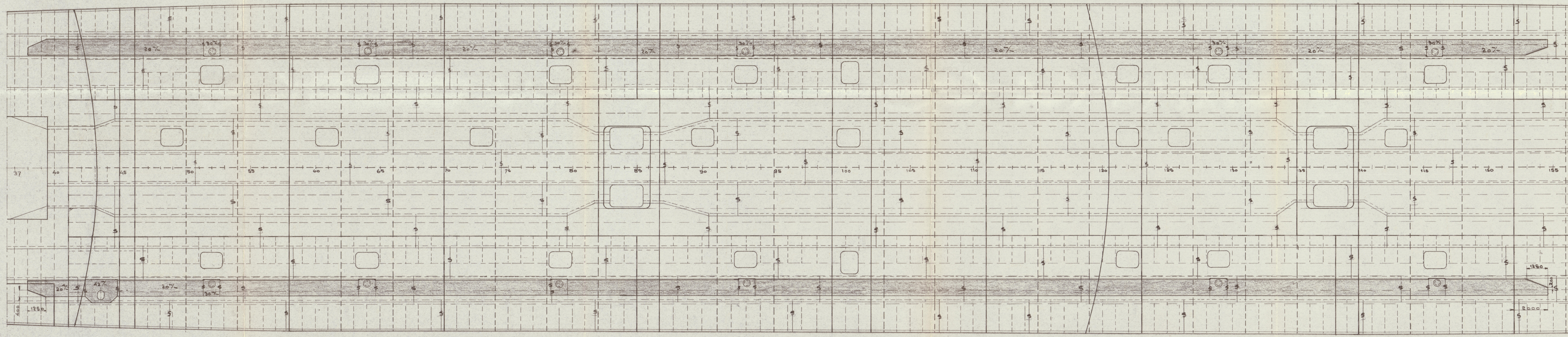
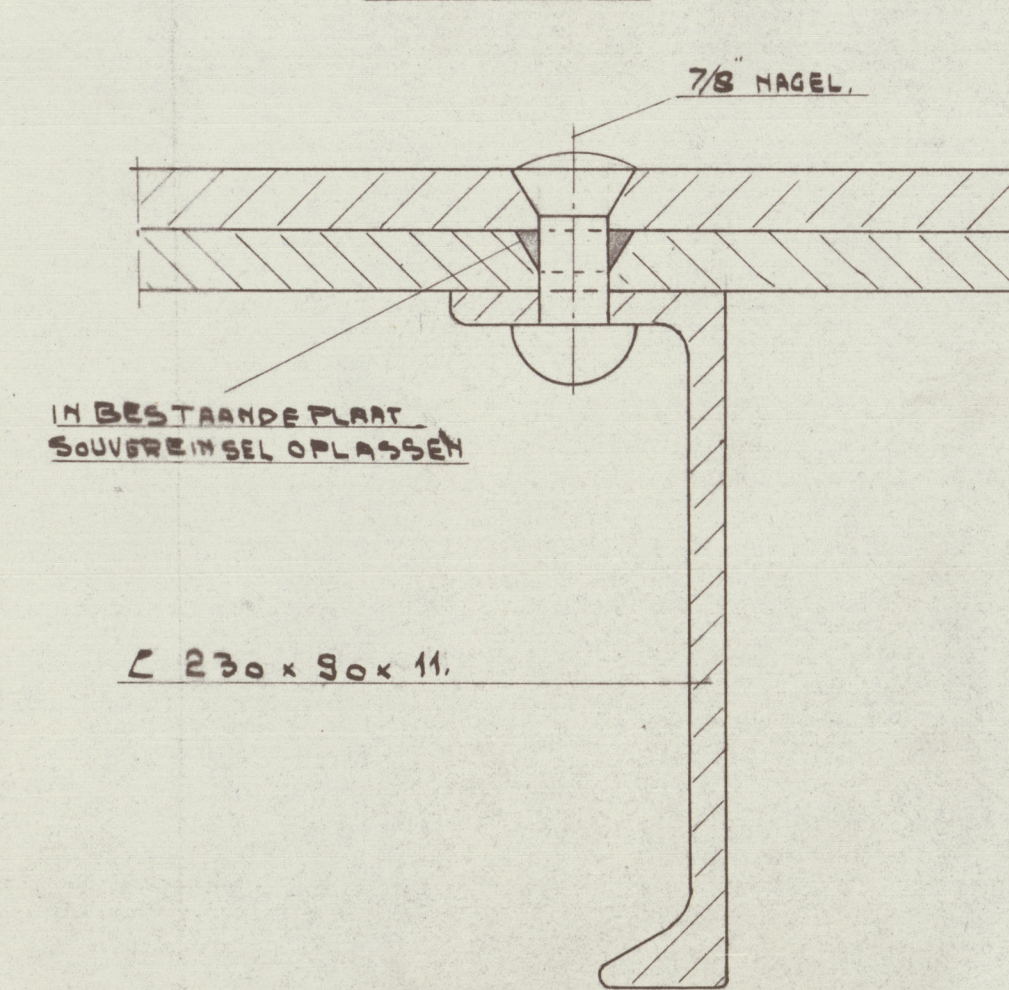
DETAIL 3



DETAIL 2



DETAIL 1



TO ACCOMPANY Rotterdam REPORT No. 42646
DATED 1.5.7

Remodel of the
deck

"WILTON-FJENOORD" SCHIEDAM.		AFDELING: SCHEEPSBOUW.		TOTAAL GEWICHT IN Kg.	
AUTEURSRECHT VOORBEHOUDEN VOLGENS DE WET					
SCHAAL: 1:100 1:25	TOLERANTIES VOLGENS I.S.A.	MAATAFWIJKINGEN BIJ BEWERKTE VLAKKEN ZONDER TOLERANTIE TEKENEN TOT 89 mm MAX. 0.3 mm VAN 100 TOT 299 MAX. 0.5 mm VAN 300 TOT 1000 MAX. 1 mm		RUW MET DE HAND BEWERKEN VULLEN, BUSLUPEN, ENZ. RUW MACHINAAL BEWERKEN GLAD AFWERKEN SLUPEN, SCHRAPPEN OF RUIMEN	
ORDER NO 2401	GROEP 3774	TEK. NO	AANTAL BLADEN	MAAL	MATERIAAL KLEUR JUST NO
M.T. "TARIA"					
DUBBELPLATEN OP BOVENDEK					
BELONGS TO ROTTERDAM REPORT No. 42646					
GET. [Signature]		WJZIGINGEN		BLAD NO	
GEC. [Signature]		A [Signature]		B [Signature]	
GEZ. [Signature]		C [Signature]		D [Signature]	
GEC. [Signature]		E [Signature]		F [Signature]	
GEZ. [Signature]		G [Signature]		H [Signature]	

003341-003348-0062