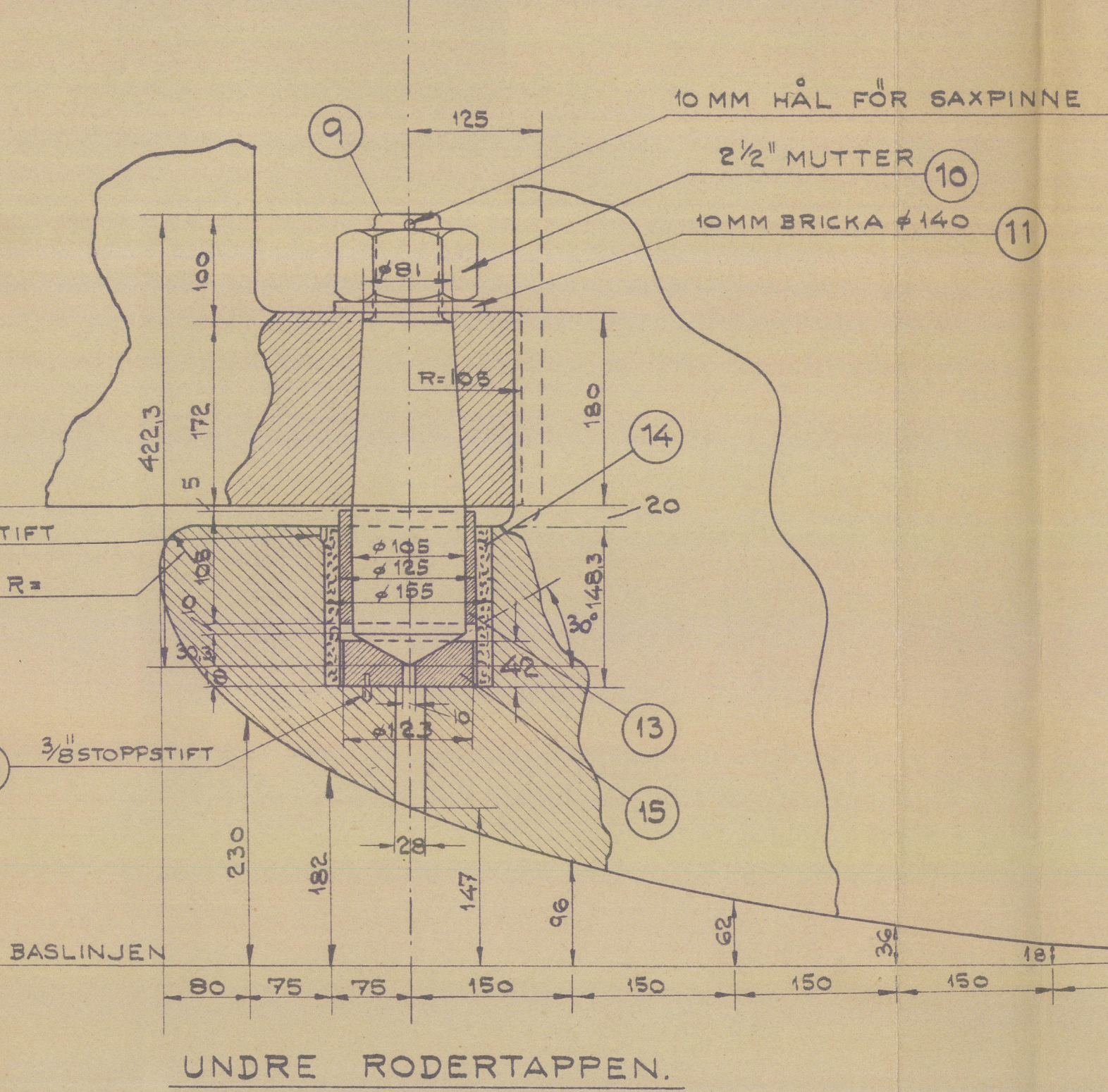
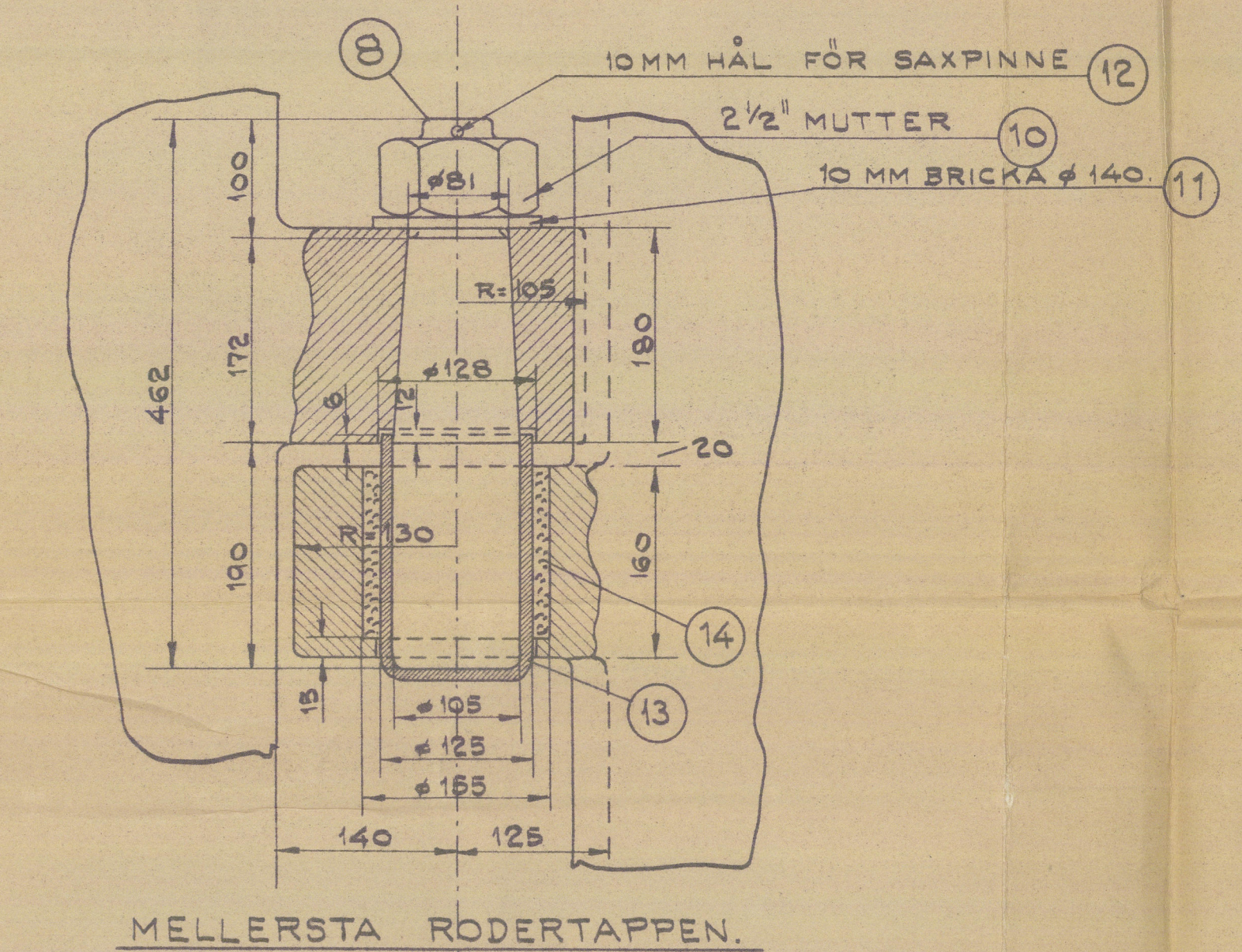
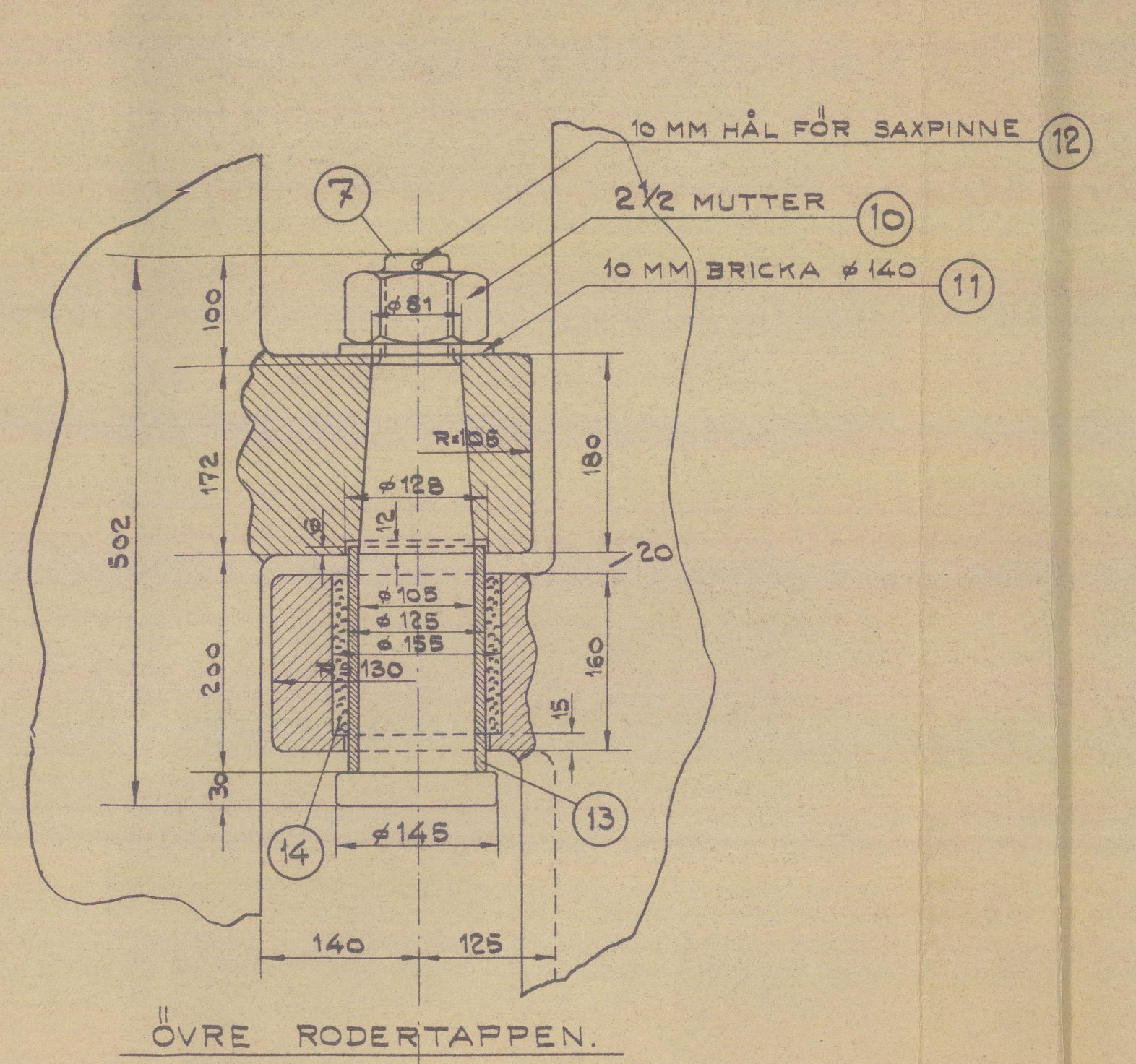


STYCKLISTA.

NR	AN-TAL	MAT.	BENÄMNING	ANM.
1	1	STÅL	AKTERSTÅV	
2	1	STÅL	RODERRAM	
3	1	SMJ.	HJÄRTSTOCK	φ 195 198
4	2	SEM.MAR	RODERPLÅT	
5	2	—	FVLLNADPLÅT	
6	4	—	—	
7	1	STÅL 030	ÖVRE RODERTAPP	
8	1	—	MELLERSTA RODERTAPP	
9	1	—	UNDRE RODERTAPP	
10	3	STÅL	TOPPMUTTER	2 1/2"
11	3	—	MUTTERBRICKA	
12	3	—	SAXPINNE	φ 9,7 MM
13	3	METALL	FODER	
14	3	POCKENH	BUSSNING	
15	1	STÅL 030	DYNA FÖR RODERTAPP	
16	1	STÅL	STIFT	
17	6	STÅL 030	BULT MED MUTTER	MUTTER FR. LAG
18	6	STÅL	SAXPINNE	φ 7,7 MM
19	36	—	BULT	3/4"



$A = 6.9 \text{ M}^2 = 74.4 \text{ FT}^2$   
 $D = 0.785 \text{ M} = 2.58 \text{ FT.}$   
 $A \cdot D = 74.4 \cdot 2.58 = 192.198$   
 DIAM. OF RUDDER HEAD = 192.198  
 $+ 15\% = \phi 195 \text{ MM.}$   
 SPEED NOT EXCEEDING 11.5 KNOTS.

Requirements of Rules for Quality and Testing of Materials to be complied with where applicable.

f-MÄRKTA YTOR ARBETAS.

14  
11.3.36

5/642843 111  
 FARTVÄ LITTRA ANM.  
 ÖRESUNDSVARVET AB, L. KRONA  
 5/642.  
 AKTERSTÅV & RODER.  
 RITAD AV 8/7 DATUM 9-3-36 SKALA 1:5  
 KALK. AV 8/7 9-3-36  
 GRANSK. AV  
 GODK. AV





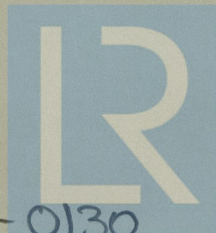
'Bele' Approved.

"Brage"

Cresundsværket, A/B.

B/No 42 & 43.

Sheepfoot and rudders.



© 2020

Lloyd's Register  
Foundation

003525-003532-0130