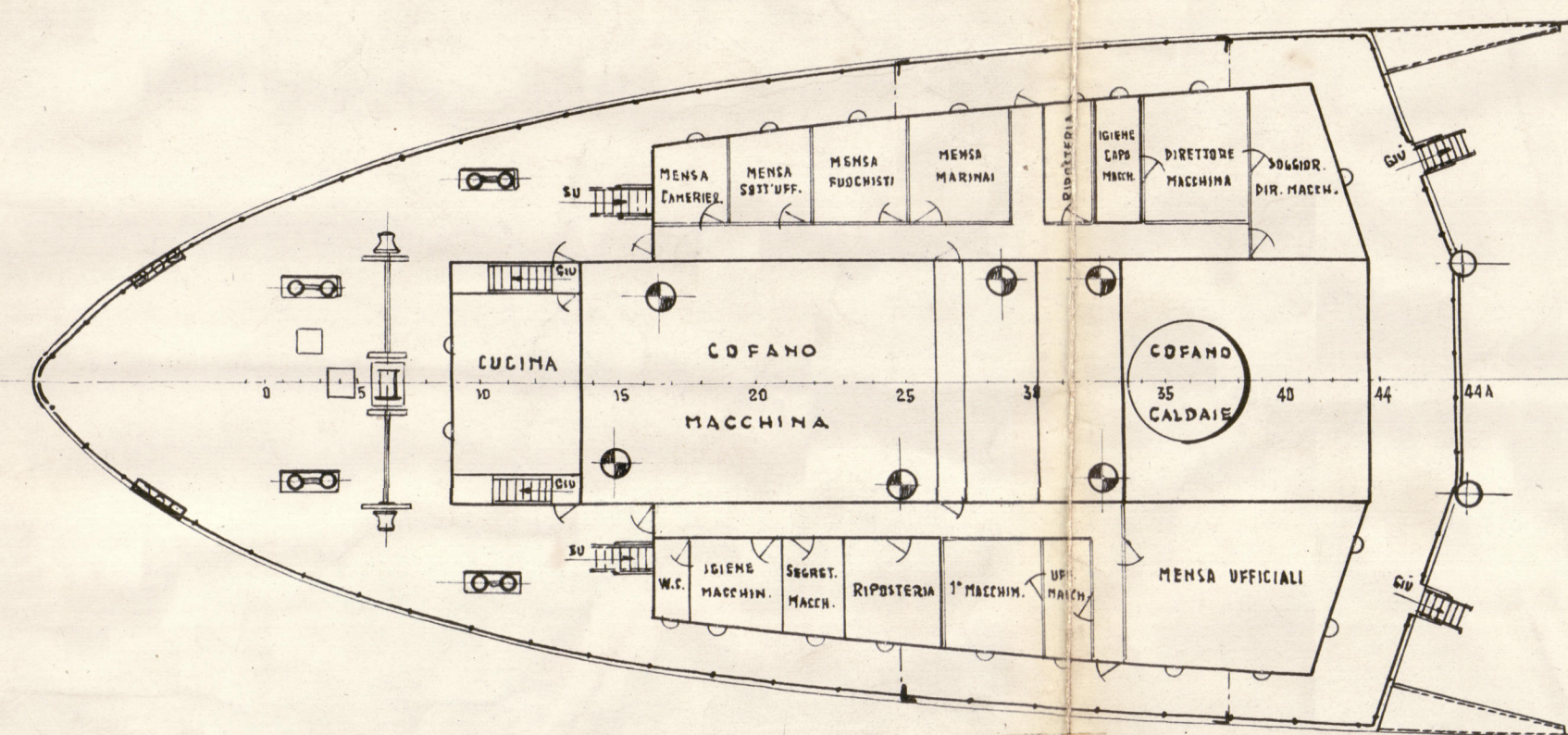
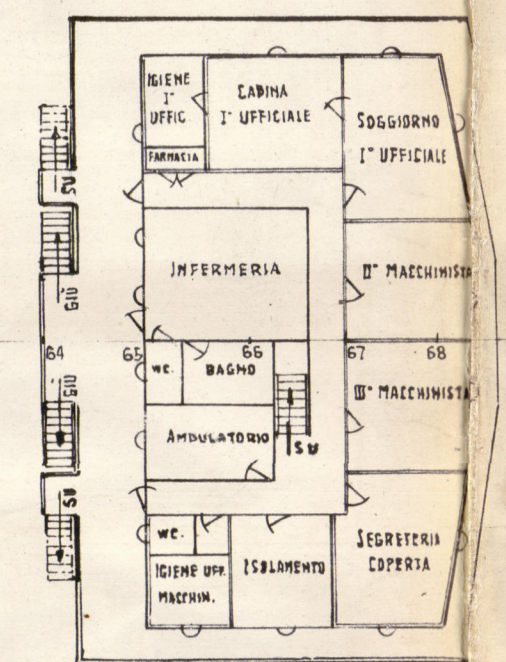


Pf. "LETIZIA MONTANARI", - ARMATORE: "BRUNO E EREDI ARTURO MONTANARI - FANO"

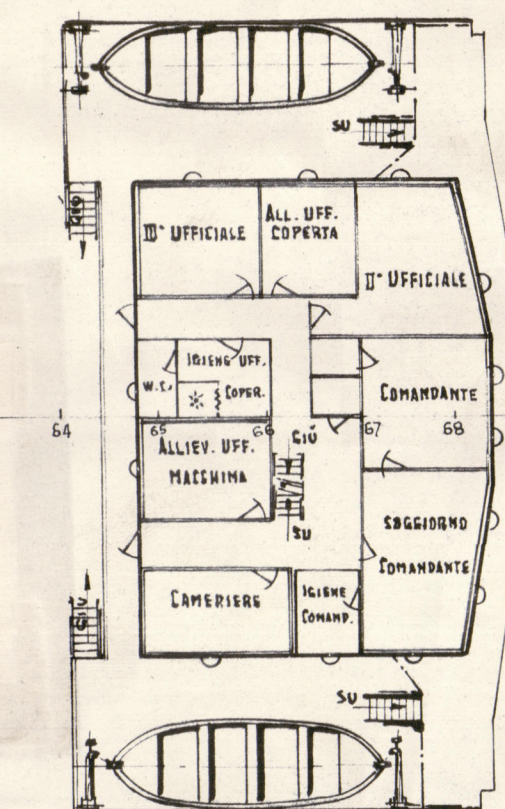
CASSERO DI POPPA



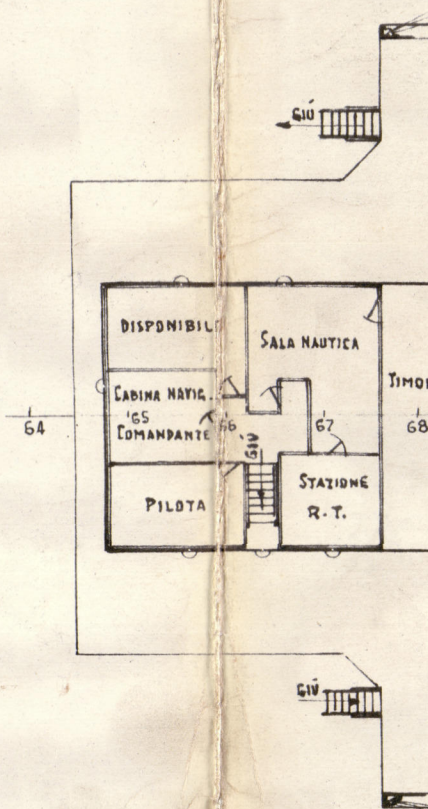
PONTE DI PASSEGGERIA



PONTE IMBARCAZIONI



PONTE DI COMANDO



DIMENSIONI DI COSTRUZIONE:

ft. 476'-41" x 68' x 36'
 mt. 145.20 x 20.72 x 10.97

DIMENSIONI FUORI TUTTO:

ft. 503'-10" x 68'-4 1/2" x 36'-3 1/2"
 mt. 153.565 x 20.84 x 11.061

DIMENSIONI DI STAZZA:

mt. 152.56 x 20.79 x 10.17

STAZZA NAZIONALE:

LORDA : 9240,24
 SOTTOPONTE : 8526,09
 NETTA : 5547,13

STIVA	ORDINATE	GRAND Cu.ft.	BALLE Cu.ft.
STIVA N°1	75:81	110.466	102.944
STIVA N°2	67:75	153.622	145.853
STIVA N°3	56:66	158.333	146.873
STIVA N°4	50:56	113.535	107.498
STIVA N°5	44:50	101.790	94.436
STIVETTA DI PRORA	82:97	18.270	17.200
TOTALE		656.016	614.804

COMPARTIMENTO	ORDINATE	VOLUME MT. Cu.ft.
INTERPONTE NEL CASSERO DI PR.	92:81	9210
DEPOSITI NELLA TUGA CENTRALE	65:68	4260
FANALERIA	360	360
CARPENTERIA	"	1120
DEPOSITO PITTURE	"	370
DEPOSITO DISPONIBILE	"	360
DEPOSITO NOSTROMO	"	1140
DEPOSITO PROVVISI	5:10	1080
DEPOSITO DI COPERTA	44:44	1340
TOTALE		19.590

COMPARTIMENTO	ORDINATE	VOLUME MT. Cu.ft.	TONS (35 cu.ft./TON)
CASSE SERVIZIO LATO DESTRO	22:27	684	18
CASSE SERVIZIO LATO SINISTRO	18:23	684	18
DEEP TANK	82:97	21470	565
CROSS BUNKER DESTRO	44:44A	9753	256
CROSS BUNKER SINISTRO	44:44A	9753	256
CIST. LOC. CALDAIE	32:44	14580	383
CIST. LOC. MACCHINA	24:32	3040	80
TOTALE		59964	1576

CASSE	ORDINATE	TONS (35 cu.ft./TON)
GAVONE A	92:81	322
DEEP TANK	82:97	613
DOPPIO FONDO 1	75:81	41
" 2	65:75	165.5
DEEP TANK	65:67	302
DOPPIO FONDO 3	56:66	154
" 4	50:56	97
" 5	44:50	57.5
DOPPIO FONDO MACCH.	24:32	87
GAVONE D.	10:9	205
TOTALE		817.2457.17

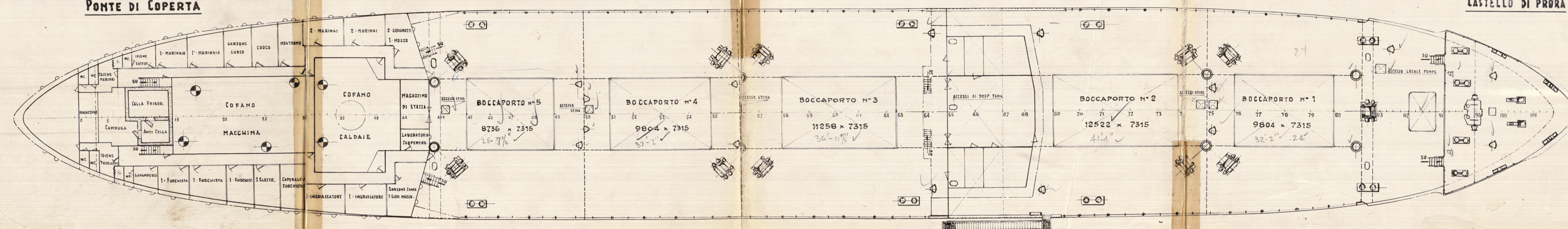
COMPARTIMENTO	ORDINATE	VOLUME MT. Cu.ft.
CELLA CARNE	34:44	600
CELLA VERDURA	10:14	400
TOTALE		1000

COMPARTIMENTO	ORDINATE	VOLUME MT. Cu.ft.	TONS (35 cu.ft./TON)
CASSA ACQUA ALIMENTO	10:23	2514	70
CASSA ACQUA DOLCE LATO DESTRO	8 1/2:10	1260	35
CASSA ACQUA DOLCE LATO SINISTRO	8 1/2:10	1260	35
CASSA ACQUA DOLCE SERVIZIO CUCINA LATO DESTRO	14:17	40	1.12
CASSA ACQUA DOLCE SERVIZIO CUCINA LATO SINISTRO	66:67	24	0.68
TOTALE		5098	141.80

COMPARTIMENTO	ORDINATE	VOLUME MT. Cu.ft.	TONS (35 cu.ft./TON)
CASSA ACQUA SERV. SANITARI TETTO PONTE COMANDO	65:66	40	1.12
CASSA ACQUA SERV. SANITARI TETTO DISTRIC. MATER. LATO SINISTRO	14:17	53	1.55
TOTALE		96	2.67

BORDO LIBERO IN PIEDI	IMMERSIONE IN PIEDI	DEADWEIGHT IN TONS.	DISLOCAMENTO IN TONS.	PULCIMENTO UNITARIO TONS/INCH
7	29	15000	20000	65.45
8	28			65.10
9	27	14000	19000	64.70
10	26	13602	18470	64.35
11	25	13000	18000	63.95
12	24	12000	17000	63.55
13	23	11000	16000	63.20
14	22	10000	15000	62.75
15	21	9000	14000	62.35
16	20	8000	13000	61.90
17	19	7000	12000	61.50
18	18	6000	11000	61.15
19	17	5000	10000	60.75
20	16	4000	9000	60.25
21	15	3000	8000	59.80
22	14	2000	7000	59.30
23	13	1000	6000	58.80
24	12		5000	58.35
25	11			57.80
26	10			57.20
27	9			56.55
28	8			55.89

PONTE DI COPERTA



CASTELLO DI PRORA

-Particolari ritenuti esatti, ma non garantiti-

Dr. CARLO MEZZANI
 INGEGNERE NAVALE E MECCANICO
 GENOVA
 CORPO MECCANICO 2-0 - TEL. 81.105
 DISEGNO N° 64/2
 Scala 1:200
 Ps "LETIZIA MONTANARI"
 PIANO GENERALE E DI CAPACITA'
 Anno Ottobre 1955
 Ing. Carlo Mezzani
 Lloyd's Register
 Foundation