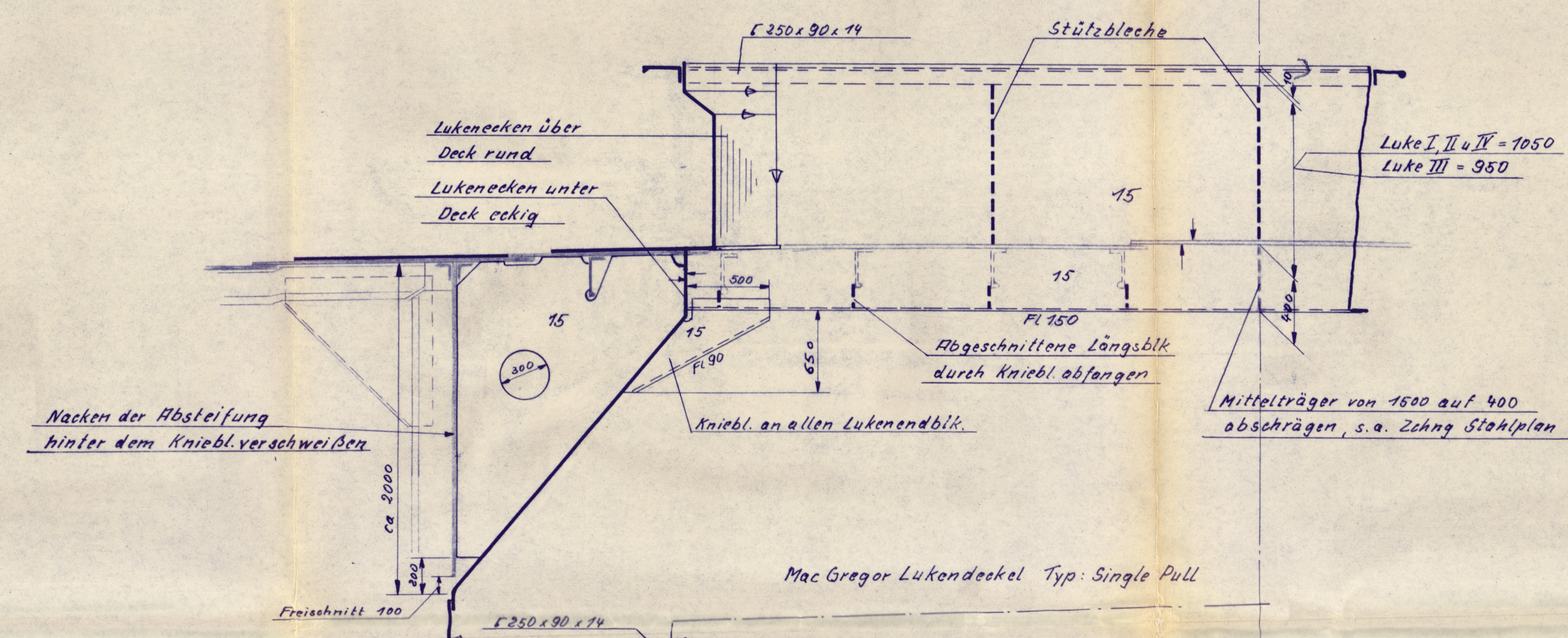


Lukenendbalken



Dieser Gang wird erweitert und 18mm dick ohne Beigleich ist dann eine Öffnung von 480mm Breite zugelassen

Doppelung 720x28

Doppelung 720x30

Doppelung 720x30

30mm Freischchnitt

Oberer Teil des vorhandenen Längsschiffes perforieren und als Schlingenschiff verwenden

Knieblech a. j. Spt. zwischen d. Quertägern

Längsschiff

Doppelung

Deckbepl.

Längsschiff

Freischchnitt 100

Freischchnitt 100

Freischchnitt 100

Freischchnitt 100

Freischchnitt 100

Freischchnitt 100

Freischchnitt 100

Freischchnitt 100

Freischchnitt 100

Freischchnitt 100

Freischchnitt 100

Freischchnitt 100

Freischchnitt 100

Freischchnitt 100

Freischchnitt 100

Freischchnitt 100

Freischchnitt 100

Freischchnitt 100

Freischchnitt 100

Freischchnitt 100

Freischchnitt 100

Freischchnitt 100

Freischchnitt 100

Freischchnitt 100

Freischchnitt 100

Freischchnitt 100

Freischchnitt 100

Freischchnitt 100

Freischchnitt 100

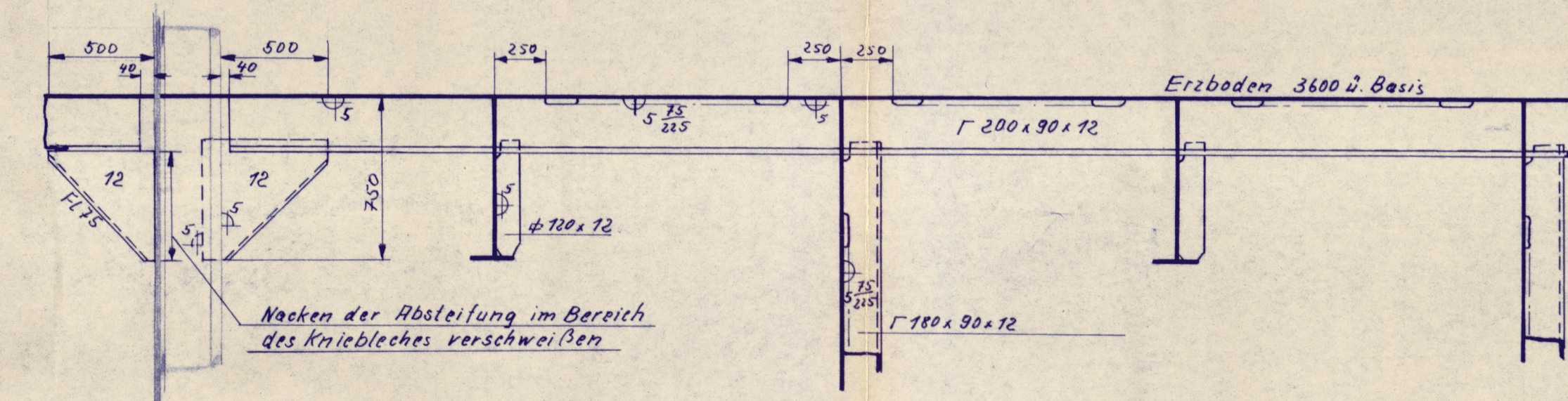
Freischchnitt 100

Freischchnitt 100

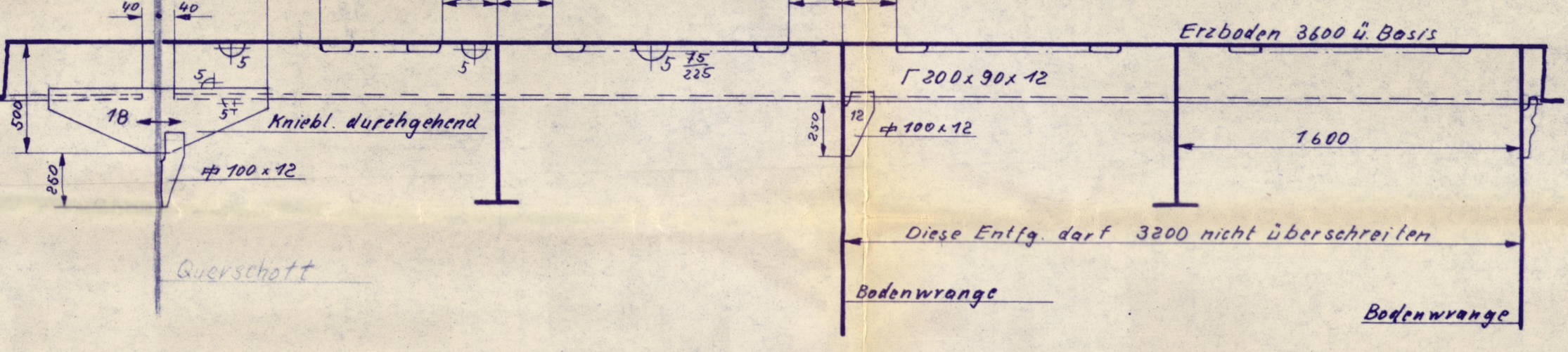
Freischchnitt 100

Freischchnitt 100

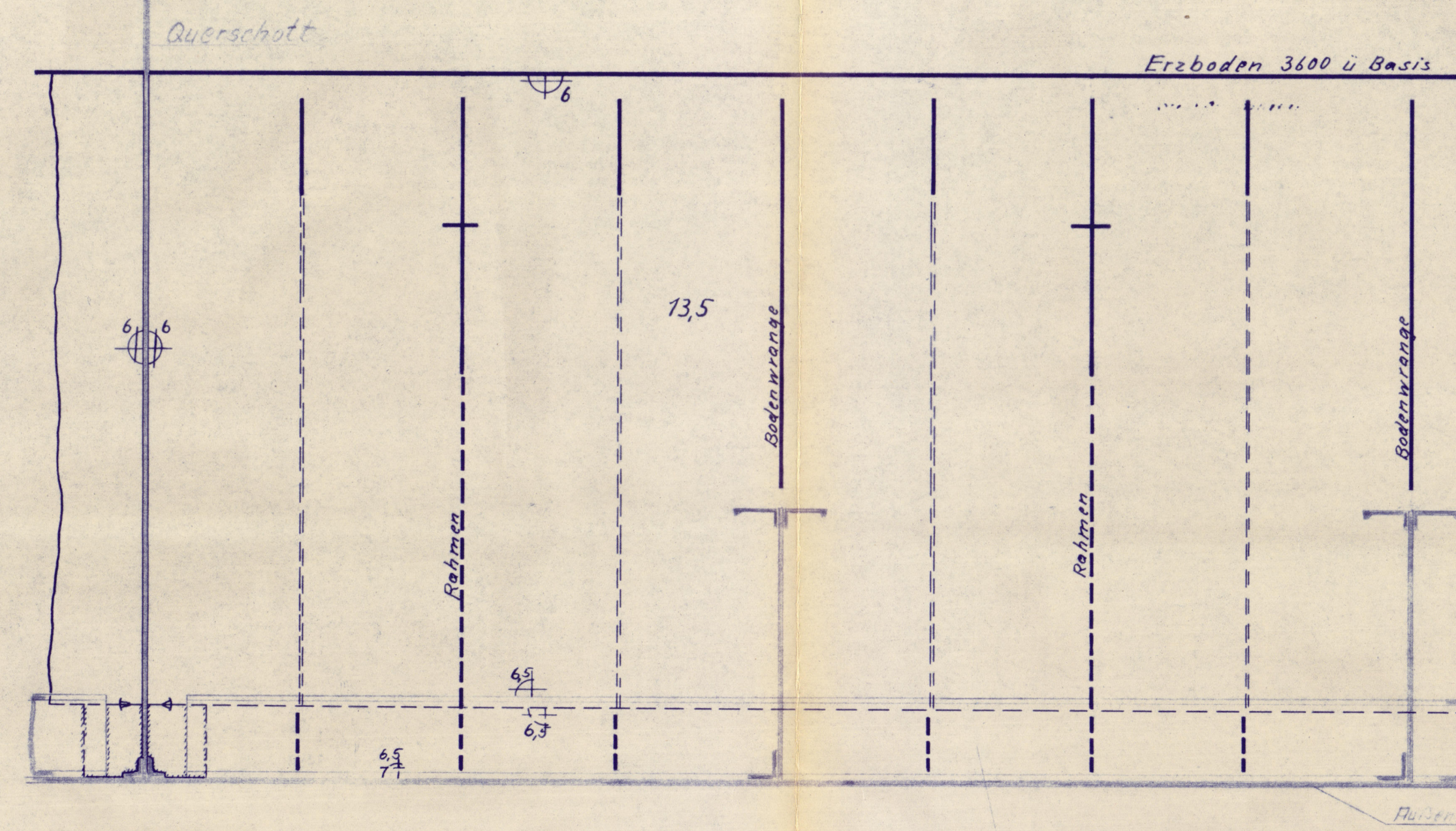
Schnitt B-B



Schnitt C-C



Öldichtes Längsschiff 815 mm aus M. S. St.B



Skizze "B"

1:2

1:2

1:2

1:2

1:2

1:2

1:2

1:2

1:2

1:2

1:2

1:2

1:2

1:2

1:2

1:2

1:2

1:2

1:2

1:2

1:2

1:2

1:2

1:2

1:2

1:2

1:2

1:2

1:2

1:2

1:2

1:2

1:2

1:2

1:2

1:2

1:2

1:2

1:2

1:2

1:2

1:2

1:2

1:2

Skizze "C"

1:2

1:2

1:2

1:2

1:2

1:2

1:2

1:2

1:2

1:2

1:2

1:2

1:2

1:2

1:2

1:2

1:2

1:2

1:2

1:2

1:2

1:2

1:2

1:2

1:2

1:2

1:2

1:2

1:2

1:2

1:2

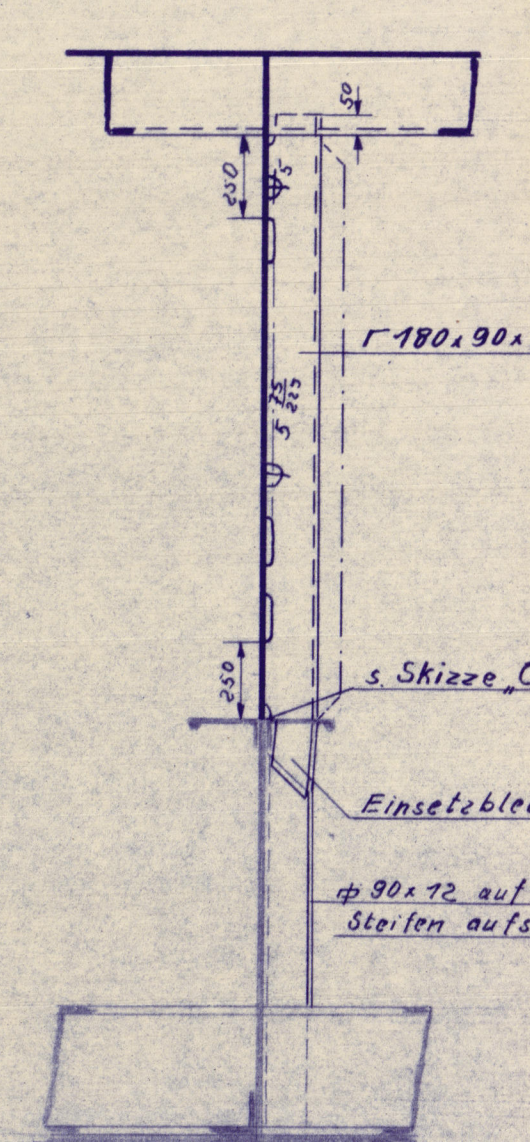
1:2

1:2

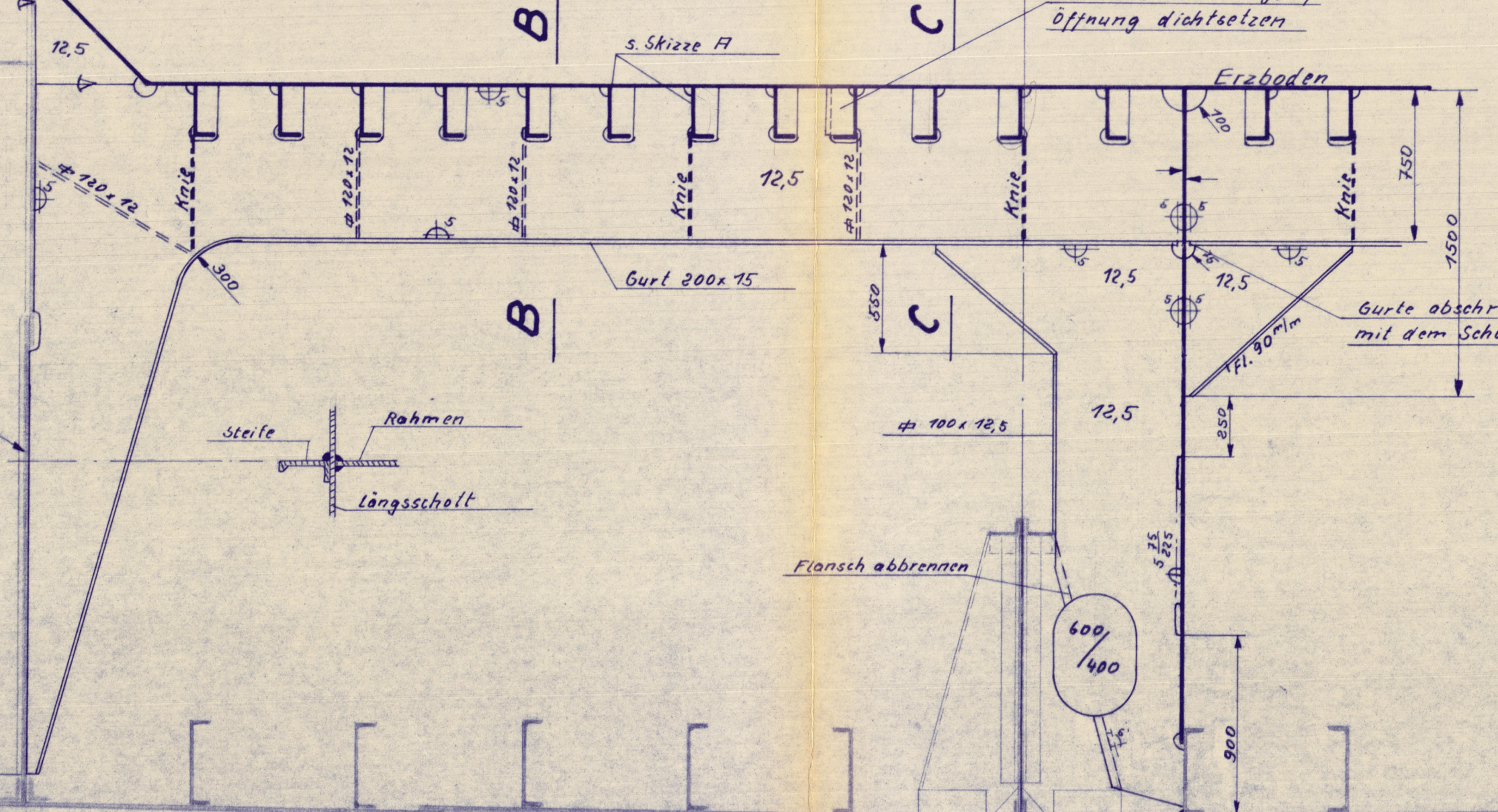
1:2

1:2

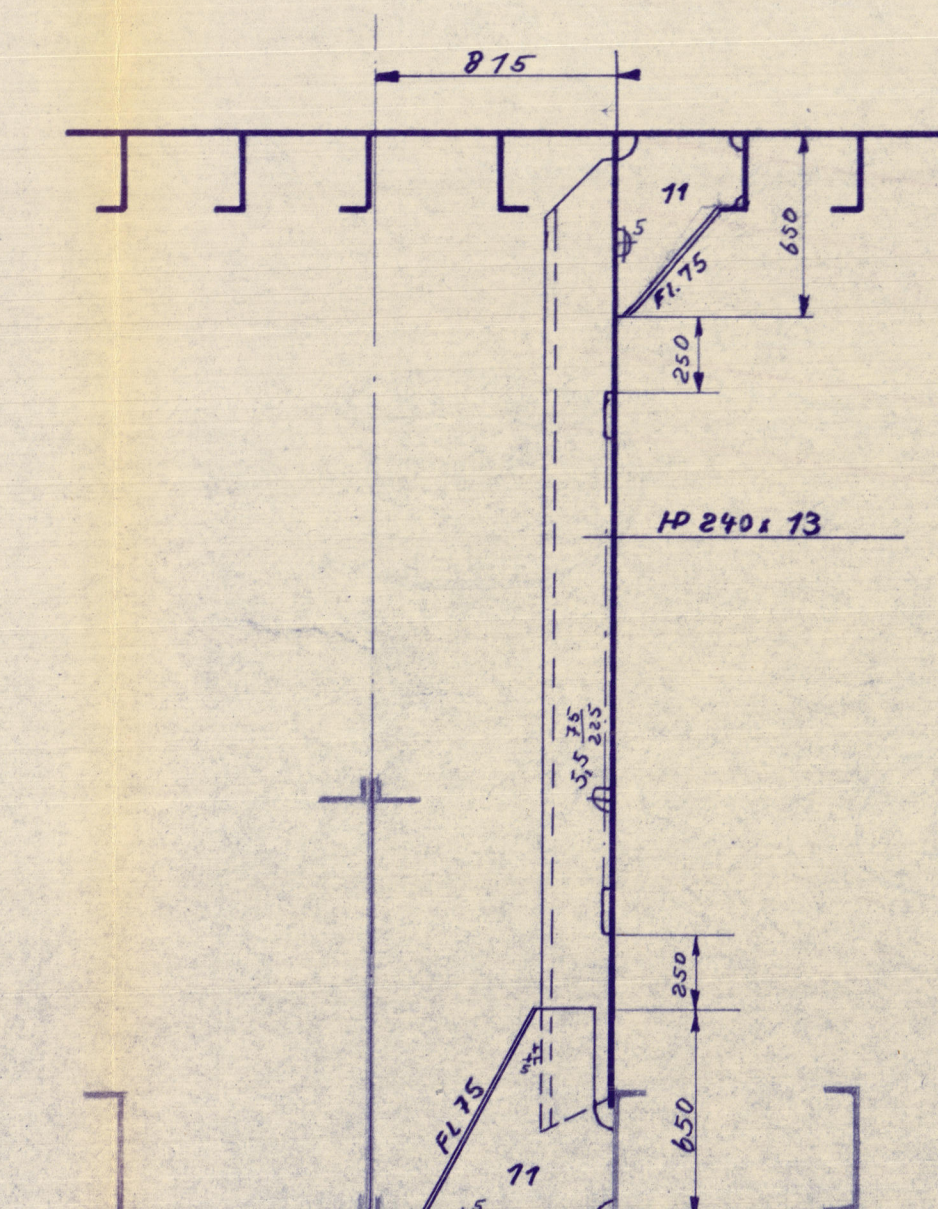
Schnitt A-A



Querrahmen a. j. 2. Spt. zwischen den Bodenwrangen



Absteifung a. j. Spt.



M.S. „Tosterö“ ex „Inge Mærsk“

Hauptabmessungen:

Länge zw. d. Loten 480' - 0" = 146,300 m
Breite auf Spt. 65' - 3" = 19,888 "
Seitenhöhe 35' - 10" = 10,922 "
Tiefgang 28' - 1/2" = 8,547 "

Klasse: Lloyd's Register +100H1 ore carrier, carrying petroleum in bulk in wing and bottom tanks when no cargo in adjacent compartments

Kieler Howaldtswerke
6. Mai 1958
Büro SK

Datum	Kieler Howaldtswerke H.G.	
Maßstab:	Umbau zum Erzöltanker	M/S „Tosterö“
Büro	M/S „Tosterö“ ex „Inge Mærsk“	ex „Inge Mærsk“
	Hauptspant (Deckblatt)	Zeichn. Nr.: SKH 21

Genehmigt: von Lloyd's Register of Shipping am 17. Januar 1958

004573-004578-0057

As Built!

Ore / Tanker m.s. "TOSTERÖ"

converted by Kieler Howaldtswerke A.G., Kiel

SS/MS	<u>Midship</u>	<u>Rpt. No</u>
IO ACCOMPANY		
	<u>Kiel Rpt. No 2002</u>	
SUBJECT:-		

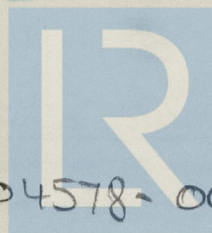


2850/102

RECORDS DEPT.
LONDON.

26

RETAIN



© 2021

Lloyd's Register
Foundation

004573 - 004578 - 0057