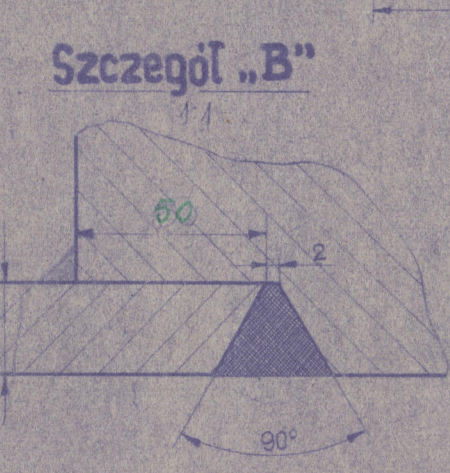
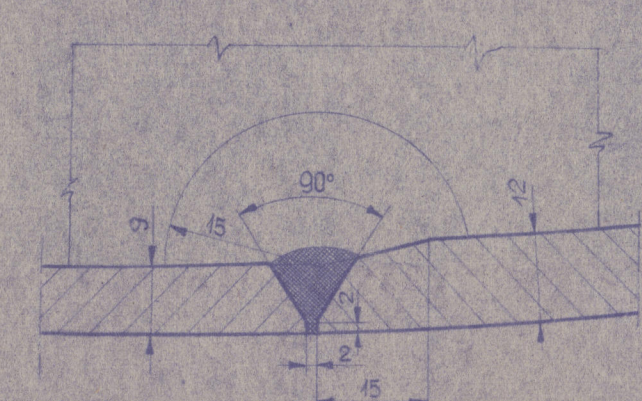
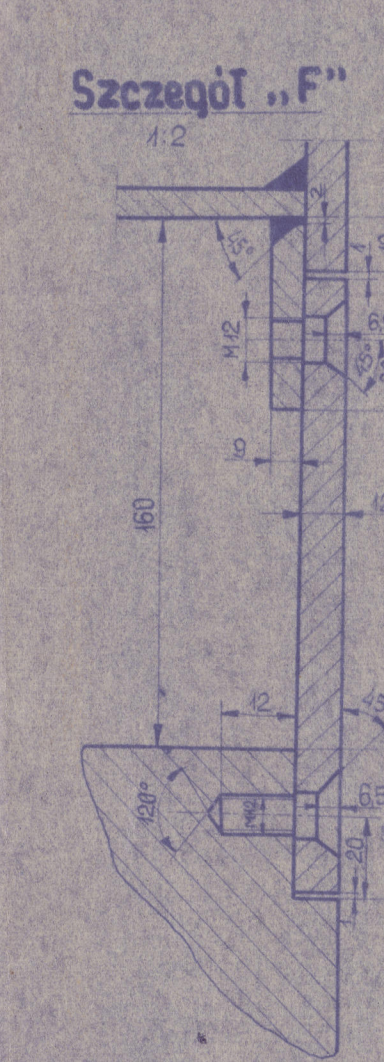
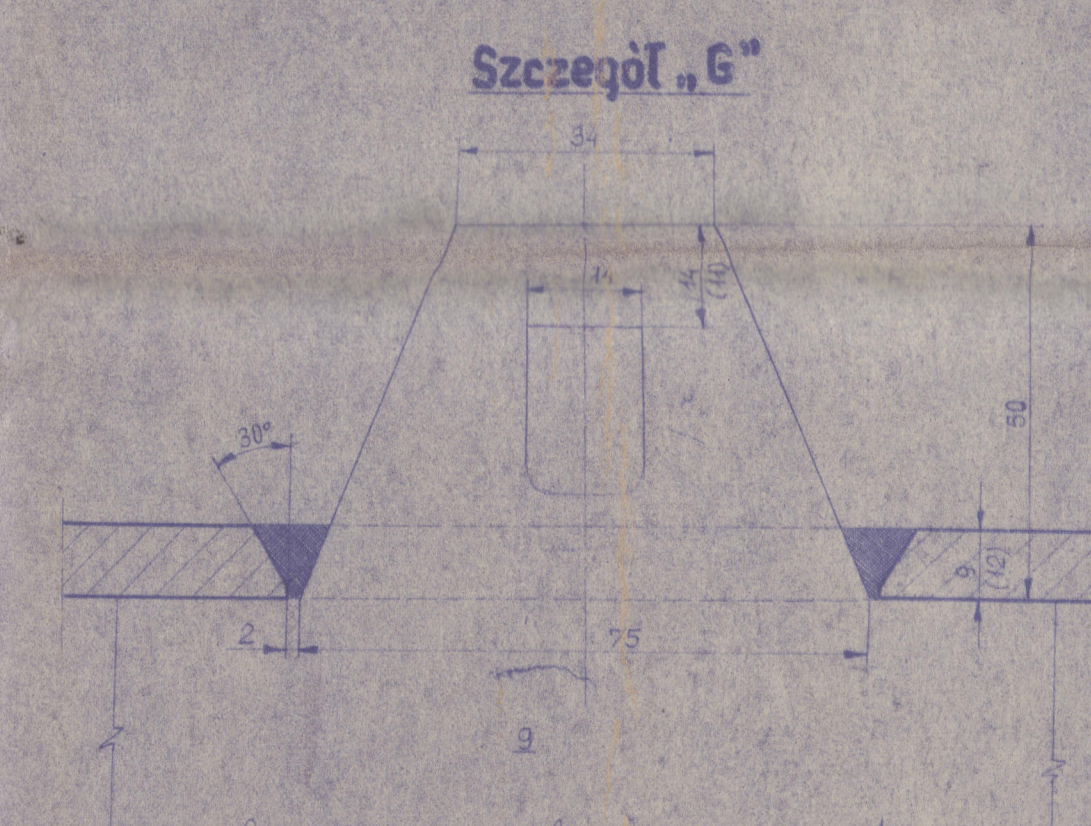
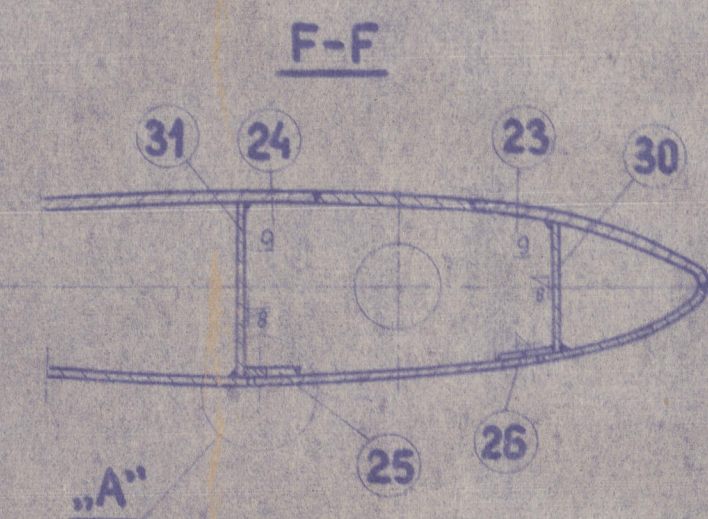
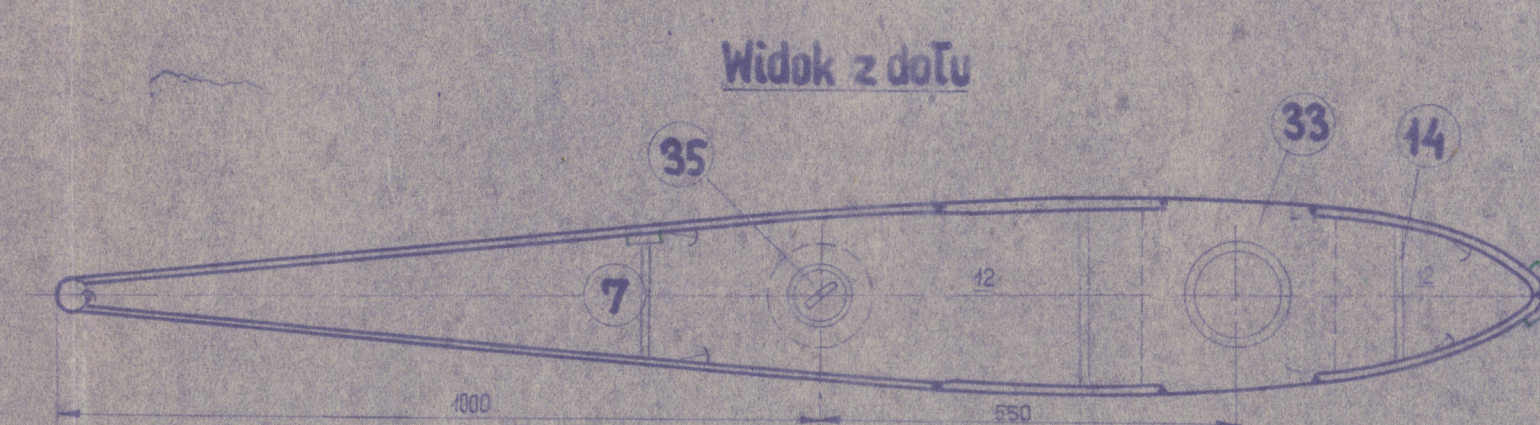


1. Wskaźnik klasyfikacyjny (α) = $A \times D = 2,9 \text{ m}^3$
2. Powierzchnia całkowita $A = 5,07 \text{ m}^2$
3. Średnica trzonu sterowego z uwzględnieniem poprawki na pływanie w lodach $d = 175 \text{ mm}$

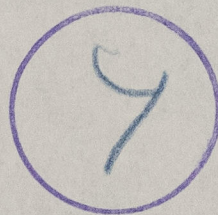
1. NUMERAL (a) $A \cdot D = 291 \text{ m}^3$
2. TOTAL AREA $A = 507 \text{ m}^2$
3. DIAMETER OF RUDDER HEAD INCREASED
FOR NAVIGATION IN ICE $d = 175 \text{ mm}$



Nr rejestru kolejność lub numer		Nr czerwony		Wzrostogłębokość czołowej		Ciepota i Norma		Materiał		Masa i waga		Kształt i całkowita	
1300		Rostok Brestli 7.02.1958		im. T. Korabek M. Bukowska		Bull		STOCZNIA im. KOMUNY PARYSKIEJ w GDYNIE					
Sprażda		7.02.1958		im. J. Soczaczewski		Jaworski							
Ciepota czerwony 65		Klar TK		8.02.1958		im. J. Sazon		Bog					
DRUBNIEWICZ MOTOROWY 400-RT MOTOR CASPER 400-RT STER RUDDER													
1-RT		A1		0,5		B57		02-1604-01		Lloyd's Register Foundation			
Podatki		Formy		Pow. w		Nr. obj.							

" CHOCHLIK. ✨

RECORDS DEPT.,
LONDON.



Ruddick.



© 2021

Lloyd's Register
Foundation