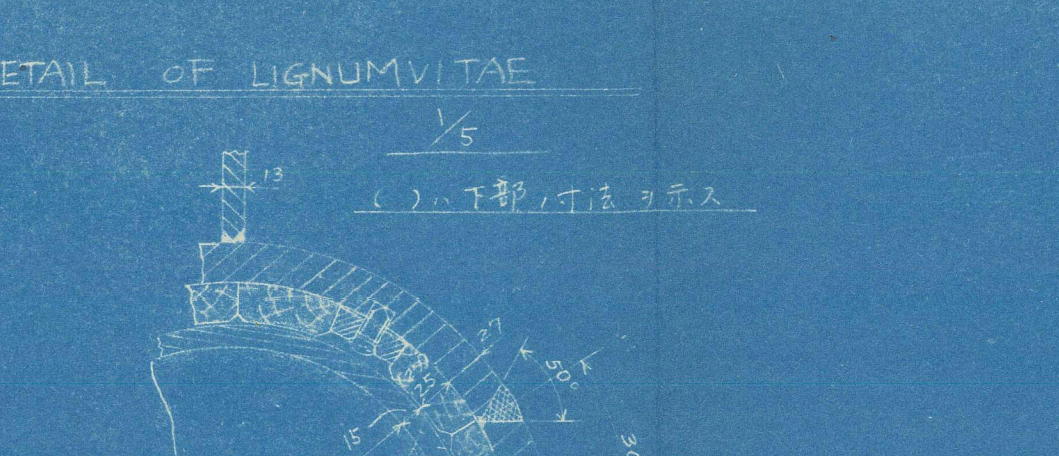
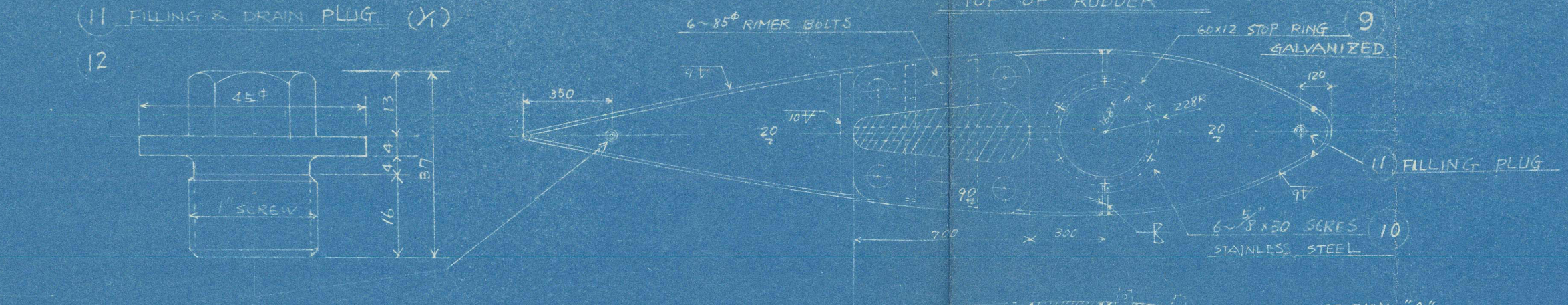
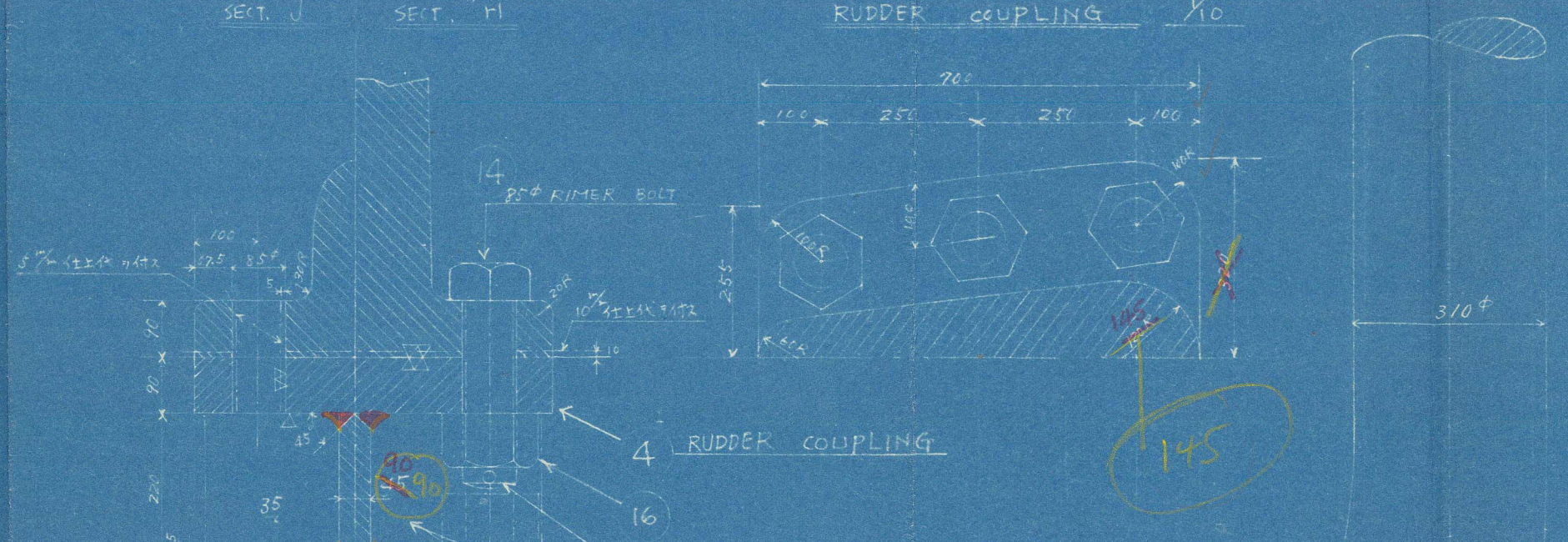
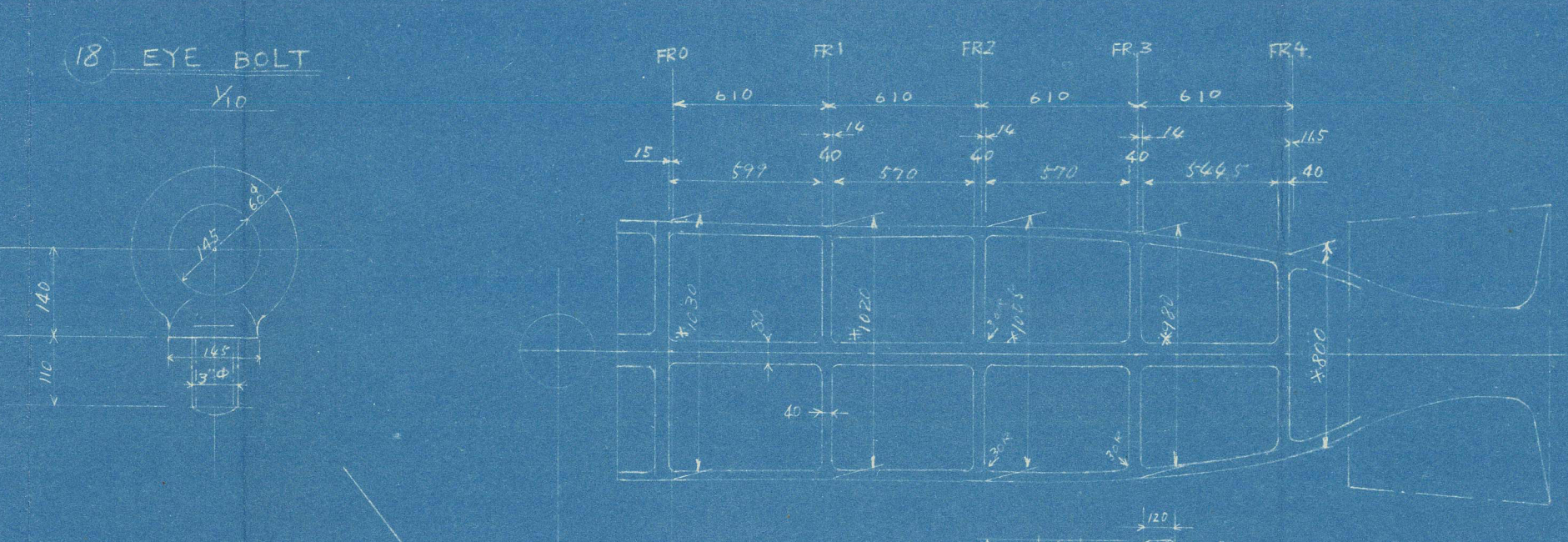


office

圖面來歷  
船型 563-4  
年 1948年  
船名 德興



PRINCIPAL PARTICULARS	
LENGTH BETWEEN P.P. (L)	142.000
BREADTH BEHIND (B)	12.000
DEPTH	12.000
DRAUGHT DESIGNED (D)	12.000
SPEED TRIAL TRIP	12.000
MAX. SEA SPEED	12.000
RUBBER HEIGHT	12.000
TOTAL WIDTH	12.000
AREA (A)	12.000
THICKNESS	12.000
AREA RATIO	12.000
DISTANCE AMT. BEH. OF RUDDER STOCK TO C.G. OF RUDDER (D)	12.000
A.D. = 12.000 x 12.000 = 12.000	12.000
MAX. PRESSURE ON RUDDER (AT 12")	12.000
CENTRE OF PRESSURE AMT. G.L. OF RUDDER STOCK	12.000
TWISTING MOMENT	12.000
RUBBER STOCK DIMETER	12.000

MATERIAL LIST	
ITEM	QUANTITY
STEEL PLATE	1
CONNECTING ROD	1
UPPER BUSH	1
LOWER BUSH	1
UPPER RIBBON BOLT	1
UPPER NUT	1
UPPER PIN	1
KEY	1
NUT	1
UPPER PIN	1
RUDDER	1
RUDDER PIN	1
RUDDER PLATE	1
RUDDER PLATE	1
UPPER BEARING	1
LOWER	1
BUSH	1
UPPER STOPPER	1
STOP RING	1
UPPER SCREW	1
FINISH PLUG	1
DRAIN	1
UPPER SCREW	1
UPPER BOLT	1
UPPER PIN	1
NUT	1
RUDDER STOCK	1
EYE BOLT	1
ZINC PLATE	1
UPPER RUBBER PIN	1

WELDING SYMBOLS	
SYMBOL	DESCRIPTION
1	1/4" VEE
2	1/2" VEE
3	3/4" VEE
4	1" VEE
5	1 1/2" VEE
6	2" VEE
7	2 1/2" VEE
8	3" VEE
9	3 1/2" VEE
10	4" VEE
11	4 1/2" VEE
12	5" VEE
13	5 1/2" VEE
14	6" VEE
15	6 1/2" VEE
16	7" VEE
17	7 1/2" VEE
18	8" VEE
19	8 1/2" VEE
20	9" VEE

NO 563-4

舵及船尾骨材  
九三〇型貨物船

1. 外板板厚 1/2" 厚  
2. 舵板板厚 1/2" 厚  
3. 舵板板厚 1/2" 厚  
4. 舵板板厚 1/2" 厚  
5. 舵板板厚 1/2" 厚  
6. 舵板板厚 1/2" 厚  
7. 舵板板厚 1/2" 厚  
8. 舵板板厚 1/2" 厚  
9. 舵板板厚 1/2" 厚  
10. 舵板板厚 1/2" 厚  
11. 舵板板厚 1/2" 厚  
12. 舵板板厚 1/2" 厚  
13. 舵板板厚 1/2" 厚  
14. 舵板板厚 1/2" 厚  
15. 舵板板厚 1/2" 厚  
16. 舵板板厚 1/2" 厚  
17. 舵板板厚 1/2" 厚  
18. 舵板板厚 1/2" 厚  
19. 舵板板厚 1/2" 厚  
20. 舵板板厚 1/2" 厚

工務 1/20.10  
H-10

三井造船株式會社 主 野 隆 作 所	造船設計課
課長 野 隆 作	主任 野 隆 作
主査 野 隆 作	主査 野 隆 作
出 納 野 隆 作	出 納 野 隆 作
製 圖 野 隆 作	製 圖 野 隆 作
檢 査 野 隆 作	檢 査 野 隆 作
8	



RECORDS DEPT.,  
LONDON.

16

AKAGISAN MARU ★

mitsui S.B. CO. LTD.

YARD Nos 563-4 570-7

STERNEFRAME & RUDDER



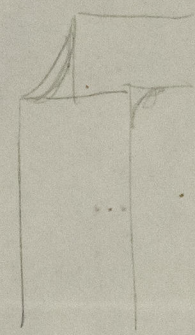
Lloyd's Register  
of Shipping



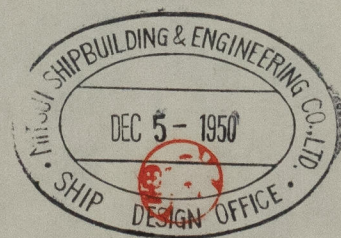
承認出願圖

ロイド行

本圖ハ御承認ノ上  
御返送被下度



FOR YOUR APPROVAL  
ONE COPY TO BE RETURNED  
REF NO 6.C.H.04



© 2021

Lloyd's Register  
Foundation