

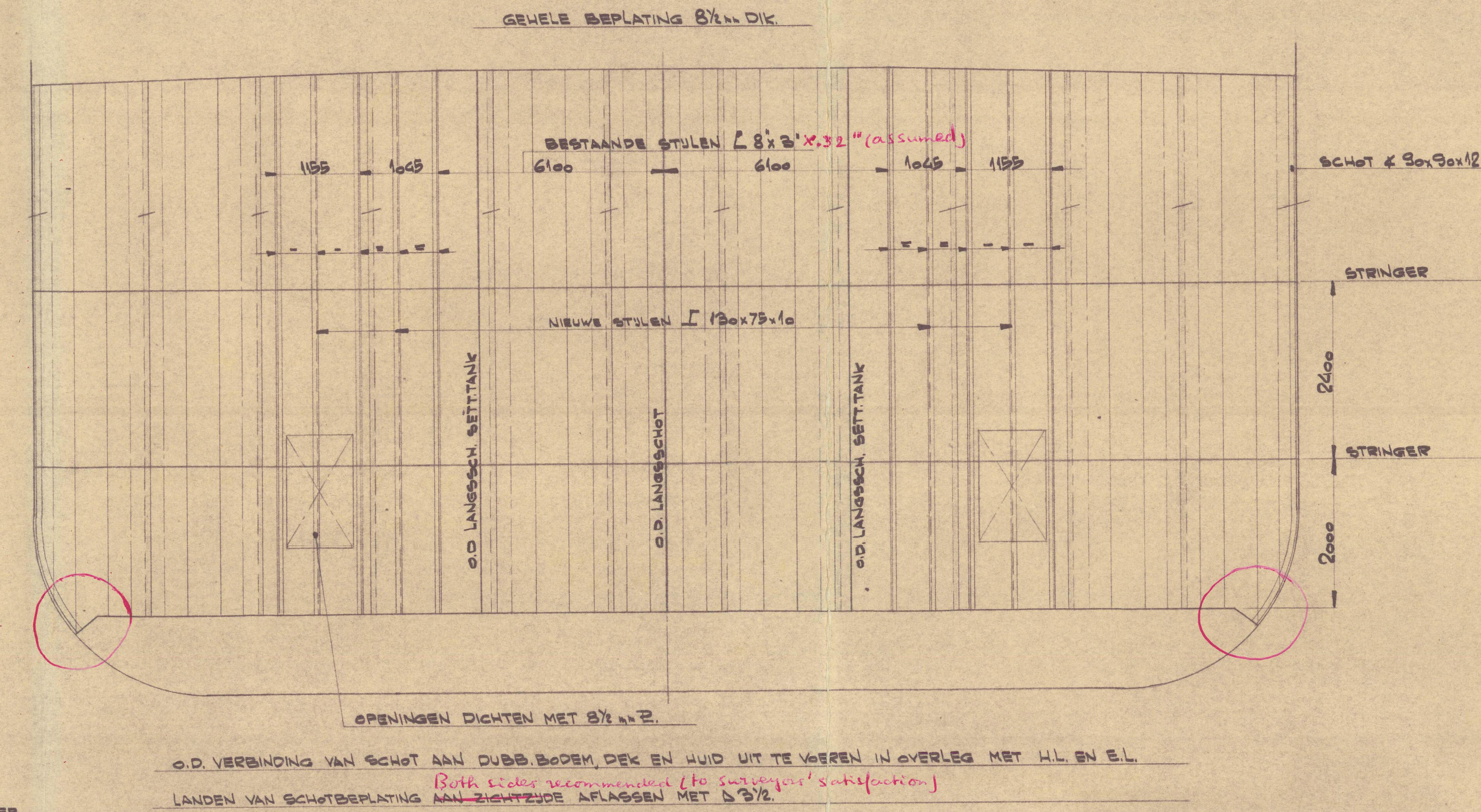
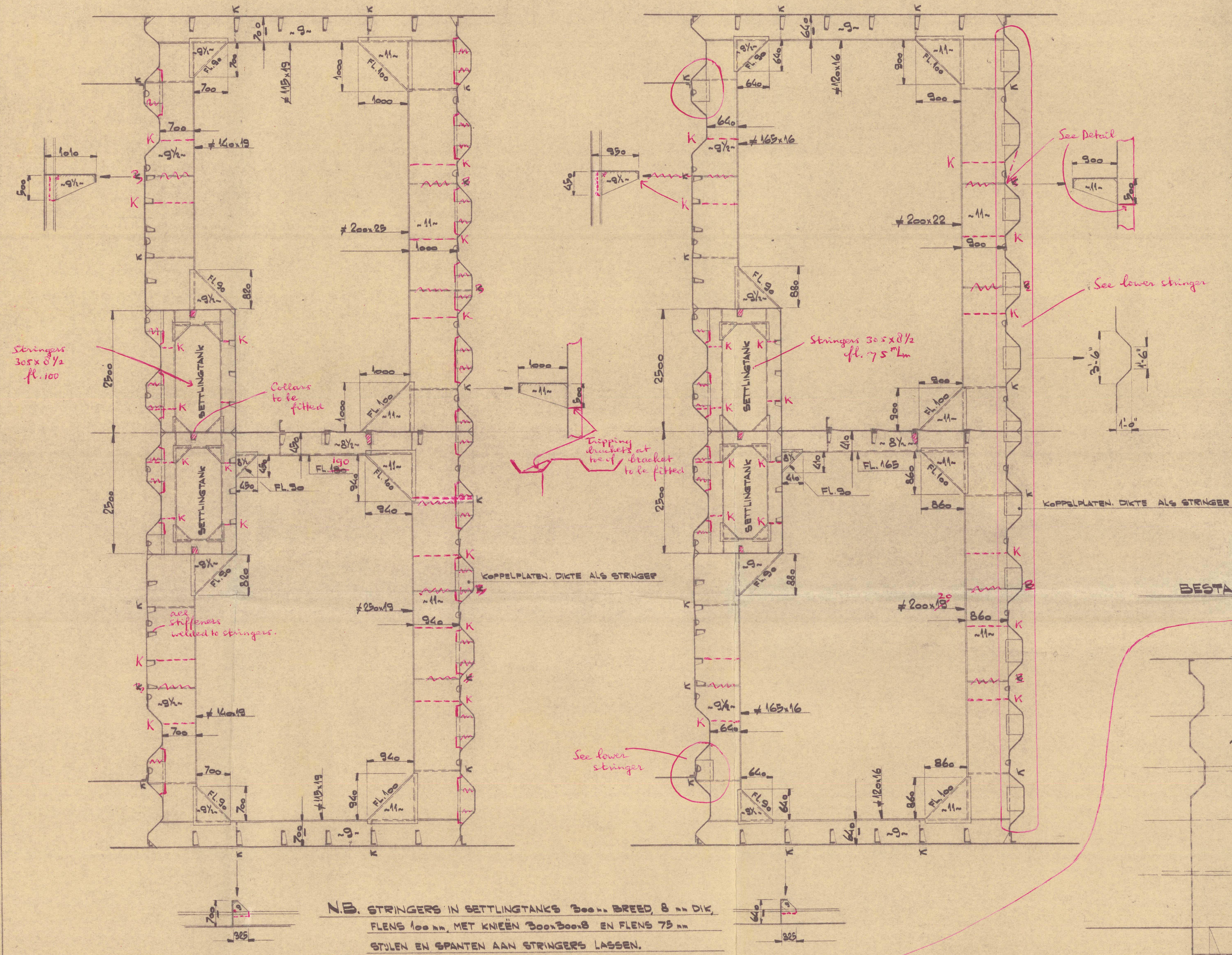
# NEUWE HOR STRINGER 2000 mm BOVEN T.T.

# NEUWE HOR STRINGER 4000 mm BOVEN T.T.

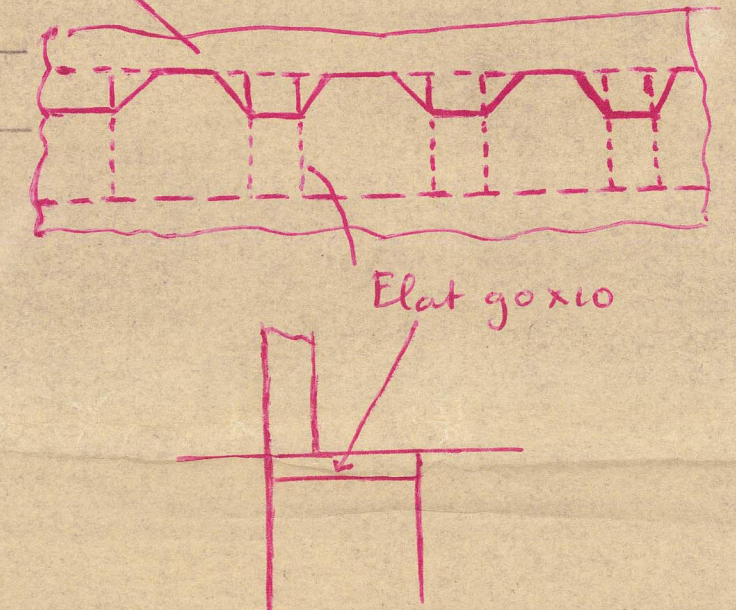
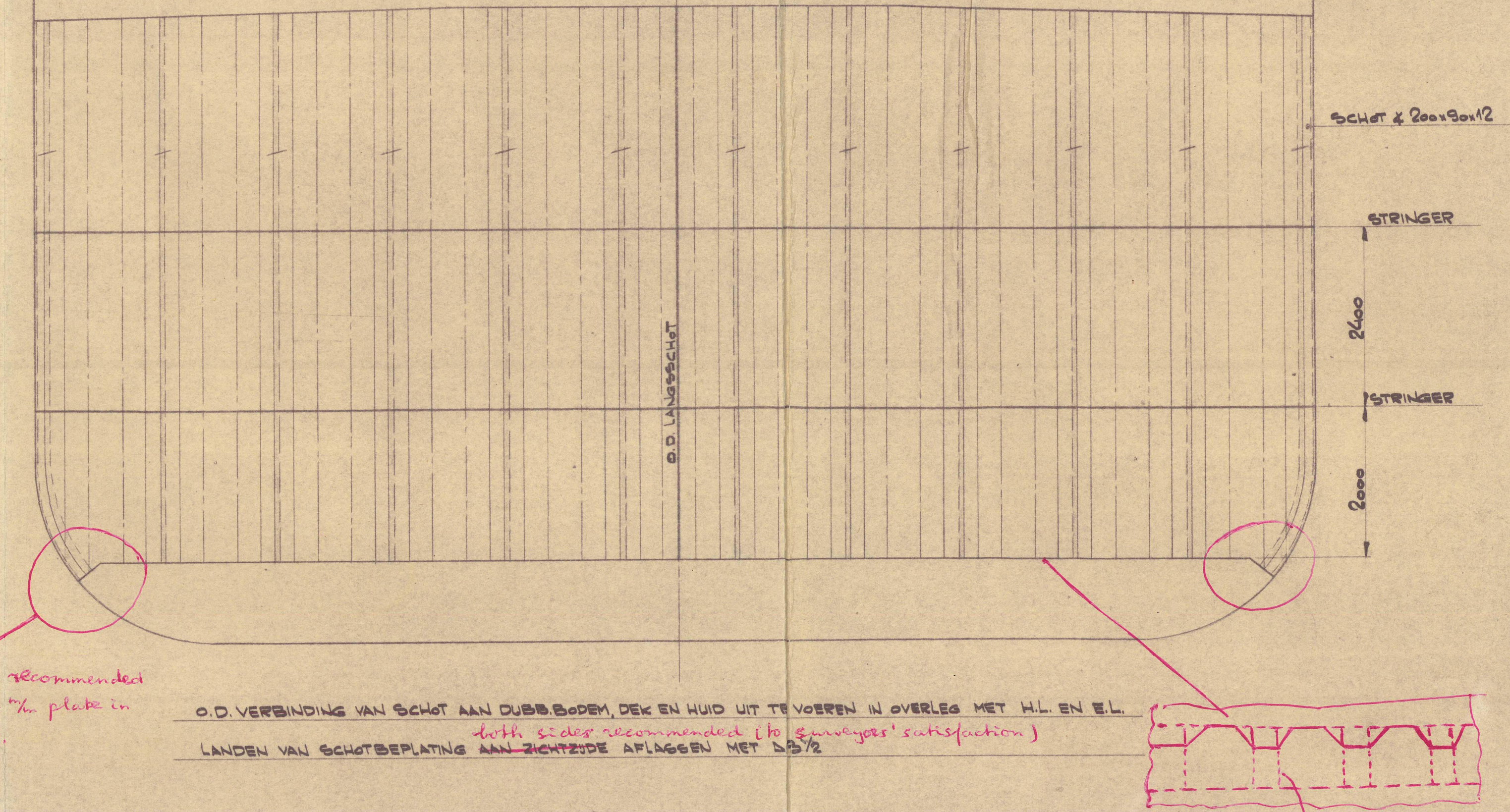
# BESTAAND SCHOT SP. 68

# BESTAAND SCHOT SP. 75

5 Feb. 1954



Strongly recommended to fit 12 mm plate in linbar.

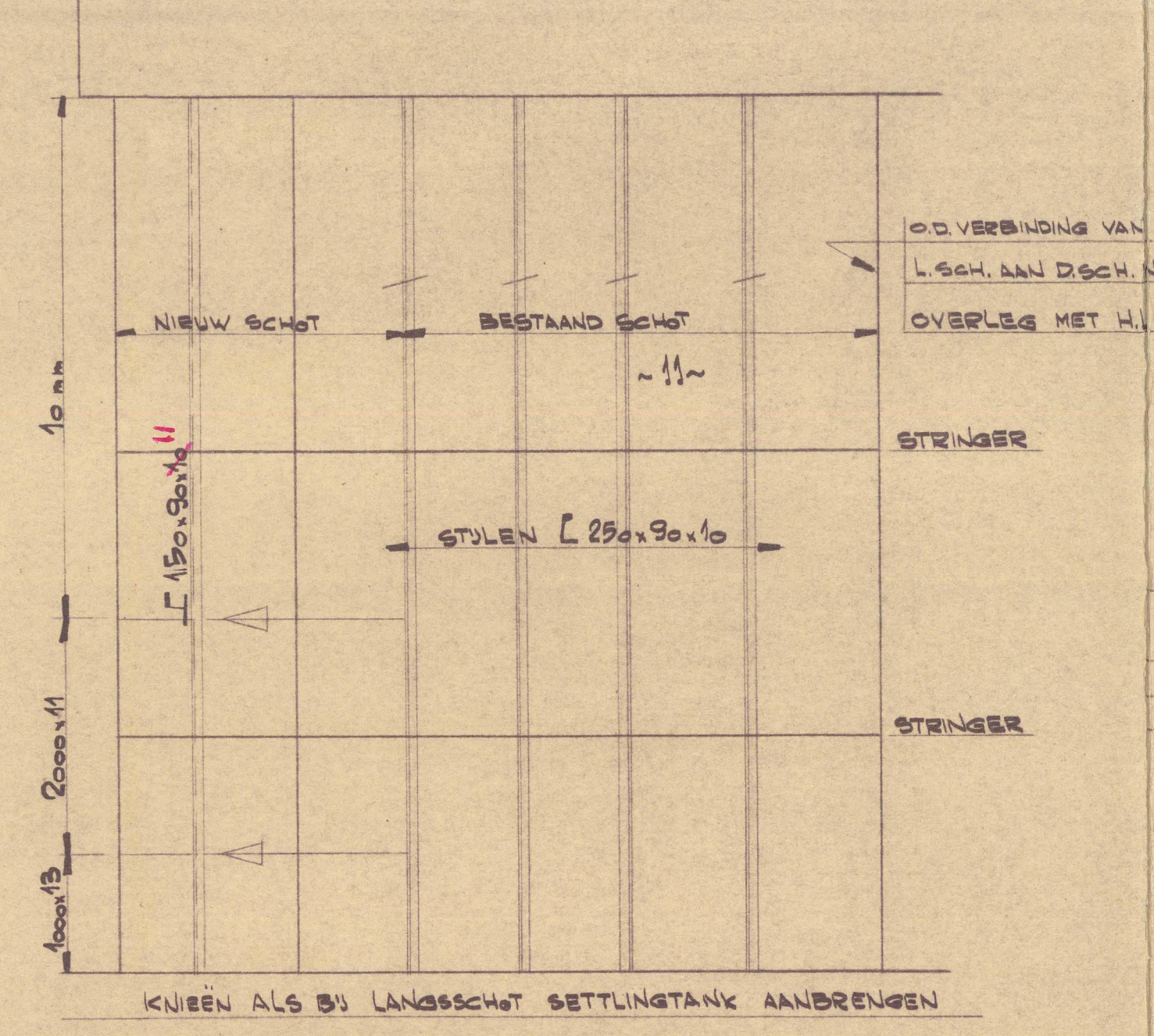
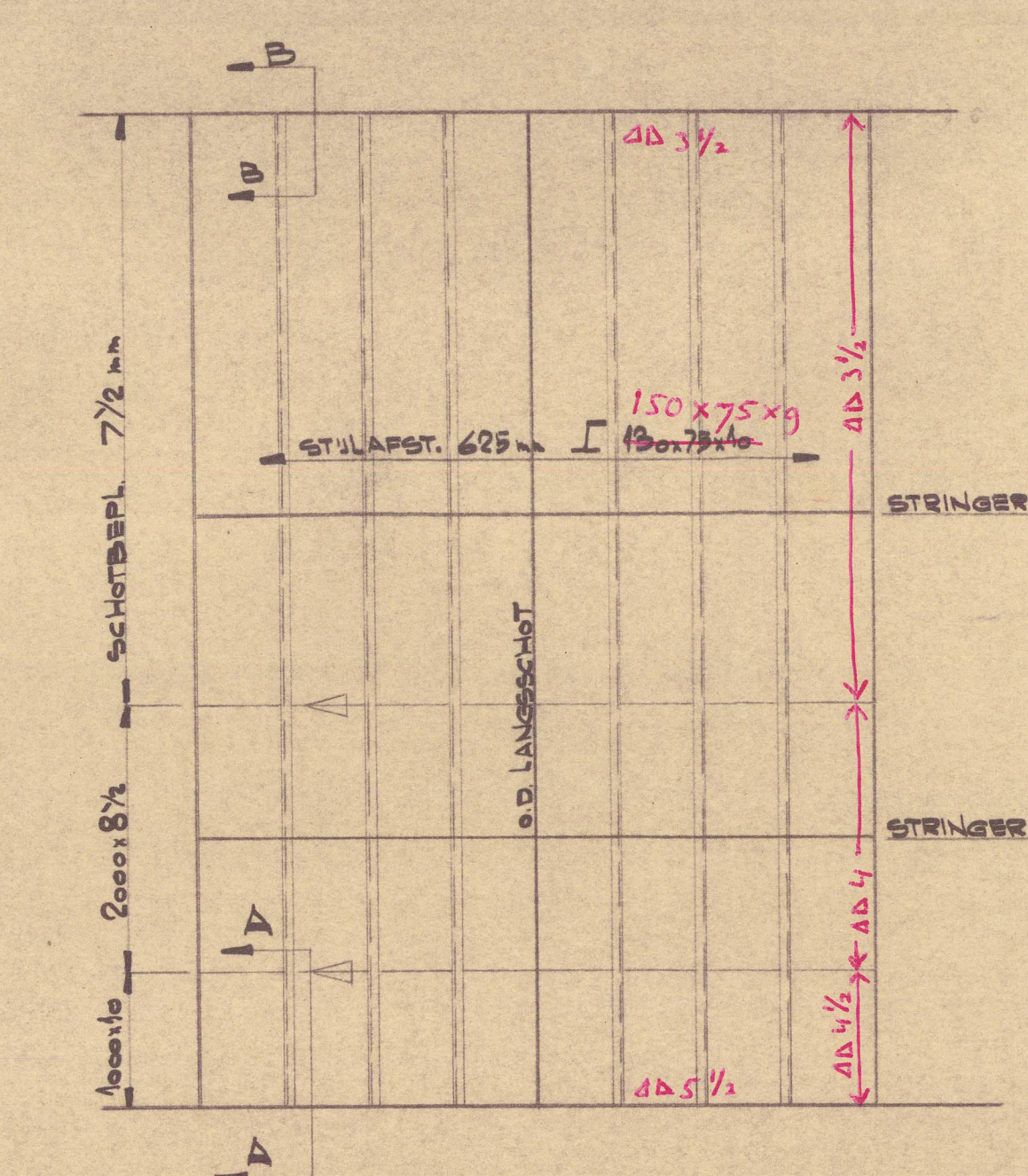


# BESTAAND TUSSENDEK TRY OLBUNKER

# L SCH. SETTL. TANK

# DWARSSCHOT SP. 70

# O.D. LANGSSCHOT OP HART SCHIP



First coat of oil fuel above 1900 Fahr. The painting requirements of chapter D2 and E of the rules to be complied with where applicable.

BY VLAKKE BEPLATING VAN DE SCHOTTEN OP SP. 68 EN 75 STIJLEN L 130x75x10, AFSTAND STIJLEN 600 mm. See plan. LAGWERK STIJLEN OP NIEUWE SCHOTTEN KETTINGLAS AFSTAND HOOG 225 mm. LAGWERK 75 mm 200% S. LAGWERK STRINGERS AAN SCHOTTEN 100%. LAGWERK KNIEN 200%. LAGVERBINDING NIEUWE SCHOTTEN AAN TANK- EN BESTAANDE SCHOTTEN TOT 2000 mm BOVEN T.T. 250% DABOVEN 200%.

Ch 5-2-54

SPANTAFSTAND 7'2 3/8" TUSSENDEKHOOGTE 10'9"

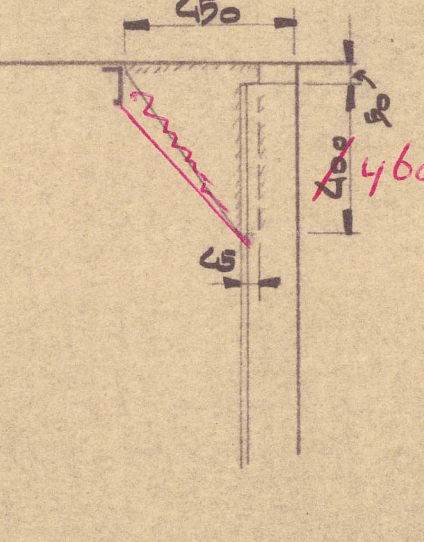
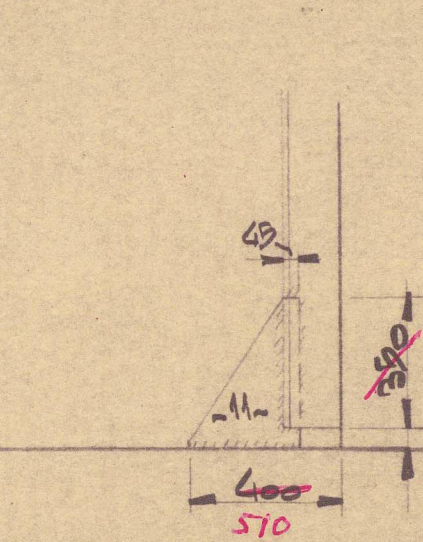
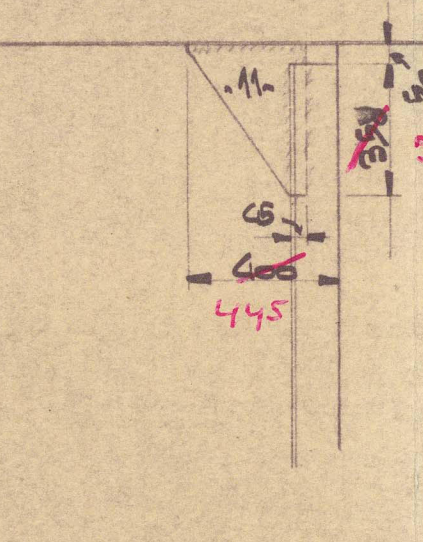
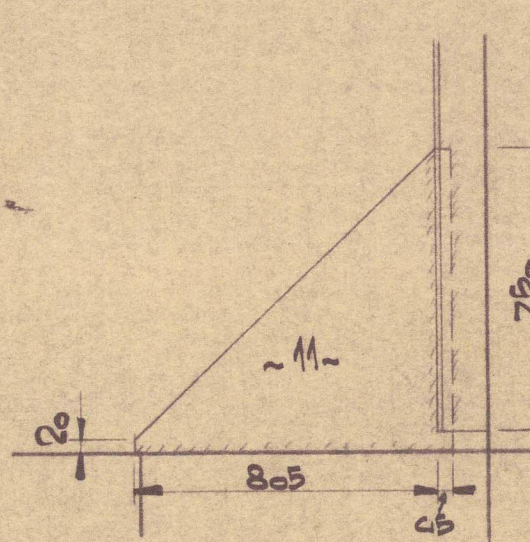
BESTELLER:	WERK:
HALCYONLUN	SS STAD HAARLEM
ORDER No.	A AANGEVULD
CALC. No.	27-14
BET 2434	OMBOUW CROSSBUNKER IN OLIEBUNKER
CEZ	SCHAAL 1:30 1:20
HAVENBEDIJFT, VLAARDINGEN OOST- NV	S-577
AFD. MACHTMEESTER EN CONSTR. WERKPLAATS	

# DOOREN A-A

# DOOREN B-B

# DOOREN C-C

# DOOREN D-D



Deck to be considered on separate plan.

IN DEK BOVEN IEDERE BUNKER EN SETTLINGTANK EEN MANIET ANWER. LANDEN EN STUKEN VAN BESTAANDE DEKBEPL. AFLASSEN MET 5/8\"/>

LUIKHOOFD DICTEN MET 8 mm P. BEPL. EN DEKBALKEN AAN B.B. ALS AAN B.B.



STAD HILARLEM.

OIL FUEL CONVERSION

RET. REPT. No 38155.



© 2021

Lloyd's Register  
Foundation

011823-011825-0127