

Betreiber: VEB Deutsche Seereederei  
Rostock  
MS "Völkerfreundschaft"

# Bescheinigung

## über die Abnahmeprüfung eines Schiffes Dampfessels

mit nachstehenden Angaben auf dem

Fabrikschild

Zusatzschild

Name und Wohnort  
des Herstellers

Lindholmes Werft AG  
Göteborg (Schweden)

Fabriknummer

500

Baujahr

1945

Genehmigungsdruck

7,0

kg/cm<sup>2</sup>  
Überdruck

kg/cm<sup>2</sup>  
Überdruck

Abstand des festgesetzten niedrigsten Wasserstandes von der höchsten Stelle der Feuerzüge in Milli-  
metern: 150 (nur bei Schiffskesseln)

Beurteilung der Abnahmeprüfung unter Dampf gemäß § 16 Abs. 1 der Arbeitsschutzbestimmung 800 — Dampf-  
kessel — vom 21. Januar 1953 unterzogen worden.

Kessel ist nach den vorgelegten Prüfungszeugnissen am 5.10.1960 der Bauprüfung und am  
10.1960 der Wasserdruckprüfung unterzogen und seine Anlegung am  
27.12.1960 genehmigt worden.

Kessel ist aufgestellt: im Hilfsmaschinenraum auf MS "Völkerfreundschaft"

Bei der Abnahme ist folgendes festgestellt worden:

Die Feuerzüge liegen an ihrer höchsten Stelle 150 Millimeter unter dem festgesetzten niedrigsten  
Wasserstande, der am Kessel durch ein Schild mit einer Strichmarke erkennbar gemacht, die sich  
965 Millimeter über Unterkante der Kesselsohle befindet.

Der Kessel besitzt zwei Rückschlagventile, welche durch den Druck des Kesselwassers geschlossen  
werden, und ein Absperrventil zwischen dem Rückschlagventil und dem Kessel.



3. Vorhandene Speisevorrichtungen:

Zwei Speisepumpen

4. Der Kessel ist mit den vorgeschriebenen Absperr- und Abschlamm- (Entleerungs-) Vorrichtungen vers

5. Außer einem Wasserstandsglase, welches mit der vorgeschriebenen Marke für den festgesetzten ni  
sten Wasserstand versehen ist, befinden sich am Kessel zwei Probierhähne und ei  
weiteres Wasserstandsglas

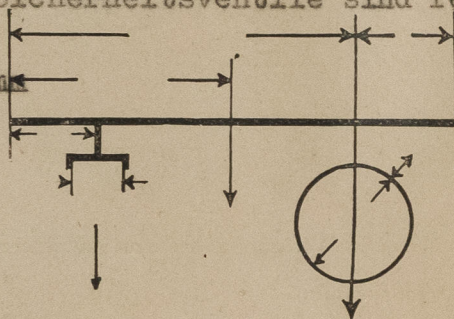
6. Der Kessel hat ein Doppel-Sicherheitsventil, dessen Belastung einer Dampfspan  
von 7,0 kg/cm<sup>2</sup> Überdruck entspr. icht.

Die Bauart, Abmessungen und Belastung de Sicherheitsventil sind aus nachstehendem ersich

Die Sicherheitsventile sind federbelastet

Abmessungen vorne:

Kegel Ø 61,2 mm  
Federstärke 8 x 8 mm  
Feder Ø 45 mm  
Federlänge 106 mm  
Windungen 7



Abmessungen hinten:

Kegel Ø  
Federstärke 8  
Feder Ø  
Federlänge  
Windungen

7. Der Kessel ist mit zwei Manometern versehen, an welchen der festgesetzte Betriebsdruck  
eine Marke bezeichnet ist.

8. Der Kessel ist mit einer Einrichtung zur Anbringung des Prüfmanometers versehen.

Die Anlage entspricht den Vorschriften der Arbeitsschutzbestimmung 800 — Dampfkessel — vom 21. J  
1953 und der Genehmigung.

Gegen die Inbetriebnahme bestehen keine Bedenken.

Rostock, den 3. Januar 1964

Der Sachverständige:

(Rundstempel)

F.d.R.d.A.



gez. Matthus  
Ing. Matthus

Rat des Bezirkes

Dienststelle: Bezirksinspektio  
Technischen Über  
Außenstelle Ro



© 2021

Lloyd's Register  
Foundation