

A b s c h r i f t

Akt.-Z.:

Fabr.-Nr.: 499

Betreiber: VEB Deutsche Seereederei

Rostock

MS "Völkerfreundschaft"

Bescheinigung

über die Abnahmeprüfung eines Schiffsdampfkessels

ingen vers
mit nachstehenden Angaben auf dem
setzten nie
chnete Dampfkessel

Fabrikschild

Zusatzschild

Name und Wohnort
des Herstellers . . . Lindholms Werft AG

Göteborg (Schweden)

Fabriksnummer . . . 499

Baujahr 1945

Genehmigungsdruck . . . 7,0 kg/cm² kg/cm²
Überdruck Überdruck

abstand des festgesetzten niedrigsten Wasserstandes von der höchsten Stelle der Feuerzüge in Milli-
r: 150 (nur bei Schiffskesseln)

ute der Abnahmeprüfung unter Dampf gemäß § 16 Abs. 1 der Arbeitsschutzbestimmung 800 — Dampf-
el — vom 21. Januar 1953 unterzogen worden.

Kessel ist nach den vorgelegten Prüfungszeugnissen am 5.10.1960 der Bauprüfung und am
10.1960 der Wasserdruckprüfung unterzogen und seine Anlegung durch
am 27.12.1960 genehmigt worden.

bsdruck Kessel ist aufgestellt: im Hilfsmaschinenraum auf MS "Völkerfreundschaft"

der Abnahme ist folgendes festgestellt worden:

om 21. die Feuerzüge liegen an ihrer höchsten Stelle 150 Millimeter unter dem festgesetzten niedrigsten
Wasserstande, der am Kessel durch ein Schild mit einer Strichmarke erkennbar gemacht, die sich
965 Millimeter über Unterkante der Kesselschle befindet.

er Kessel besitzt zwei Rückschlagventile, welche durch den Druck des Kesselwassers geschlossen
werden, und ein Absperrventil zwischen dem Rückschlagventil und dem Kessel.

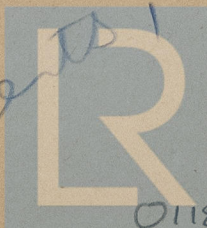
ige:

IS
IS

zirkles

spektio
Über
lle Ro

East German
Acceptance
Centre



© 2021

Lloyd's Register

011834-011843-0121

3. Vorhandene Speisevorrichtungen:

Zwei Speisepumpen

4. Der Kessel ist mit den vorgeschriebenen Absperr- und Abschlamm- (Entleerungs-) Vorrichtungen ver-

5. Außer einem Wasserstandsglase, welches mit der vorgeschriebenen Marke für den festgesetzten
sten Wasserstand versehen ist, befinden sich am Kessel zwei Probierhähne und
weiteres Wasserstandsglas

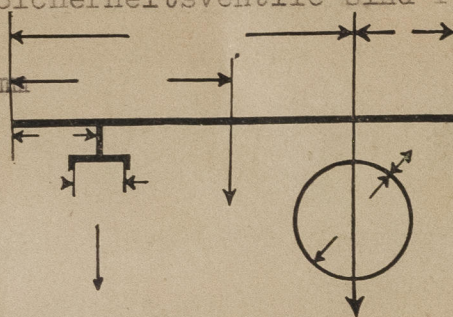
6. Der Kessel hat ein Doppel-Sicherheitsventil, dessen Belastung einer Dampfspannung
von 7,0 kg/cm² Überdruck entspricht.

Die Bauart, Abmessungen und Belastung des Sicherheitsventils sind aus nachstehendem ersichtlich.

Die Sicherheitsventile sind federbelastet

Abmessungen vorne:

Kegel Ø 61,2 mm
Federstärke 8 x 8 mm
Feder Ø 45 mm
Federlänge 106 mm
Windungen 7



Abmessungen hinten:

Kegel Ø
Federstärke
Feder Ø
Federlänge
Windungen

7. Der Kessel ist mit zwei Manometern versehen, an welchen der festgesetzte Betriebsdruck
eine Marke bezeichnet ist.

8. Der Kessel ist mit einer Einrichtung zur Anbringung des Prüfmanometers versehen.

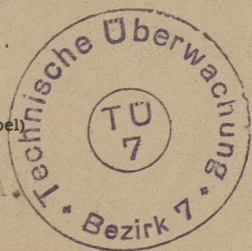
Die Anlage entspricht den Vorschriften der Arbeitsschutzbestimmung 800 — Dampfkessel — vom 21.
1953 und der Genehmigung.

Gegen die Inbetriebnahme bestehen keine Bedenken.

Rostock, den 3. Januar 1961

(Rundstempel)

F.d.R.d.A.



Der Sachverständige:

gez. Matthus
Ing. Matthus

Rat des Bezirkes

Dienststelle: Bezirksinspektion
Technischen Überwachung
Außenstelle Rostock



© 2021

Lloyd's Register
Foundation