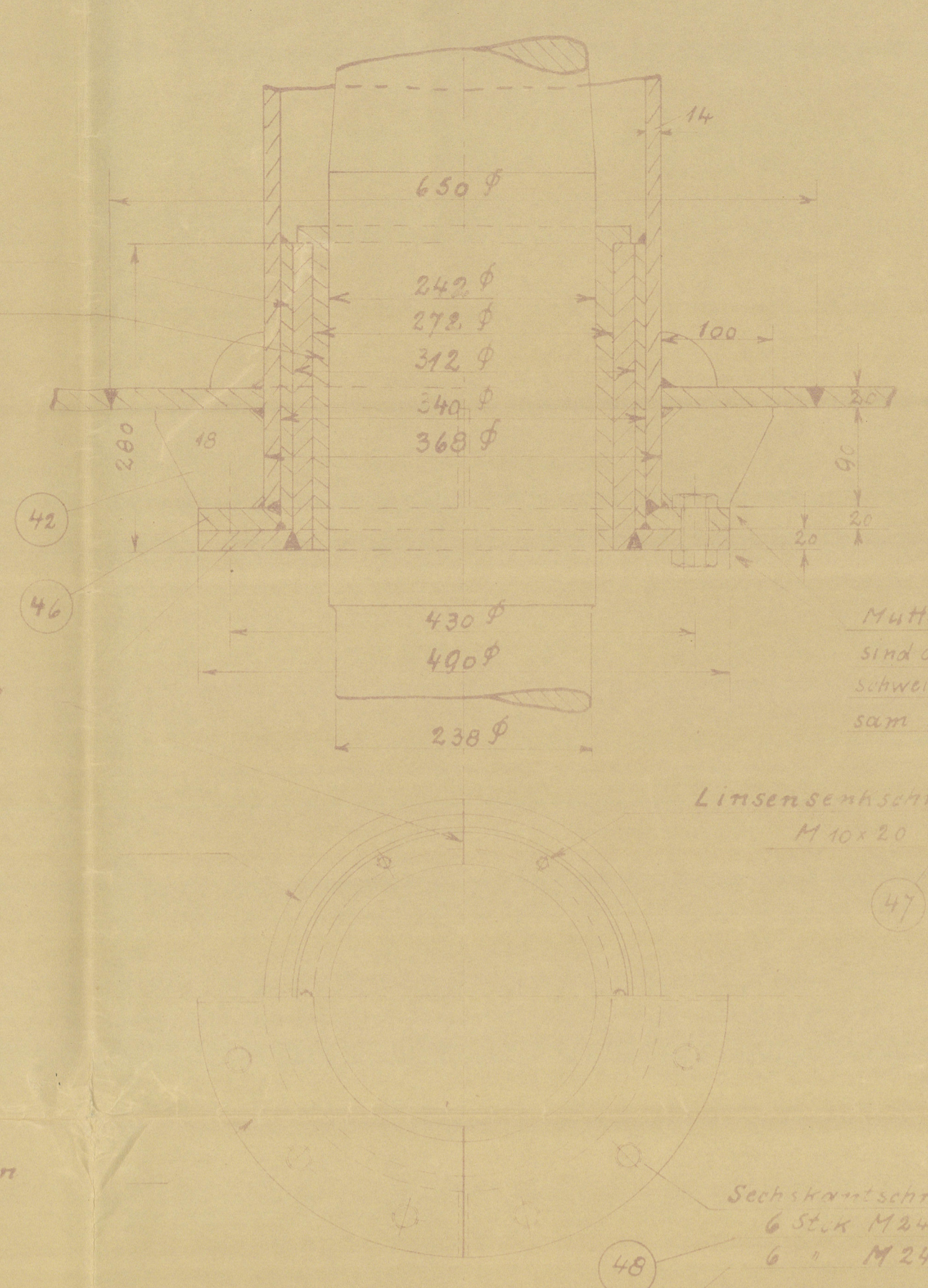


Führungslager im Motor



Stückliste				
Stück Nr.	Bezeichnung	Teil	Best. in Anzahl	Best. in Menge
1	Motorwelle	1	3400 mm	350
2	Motorwelle	2	3400 mm	350
3	Motorwelle	3	3400 mm	350
4	Motorwelle	4	3400 mm	350
5	Motorwelle	5	3400 mm	350
6	Motorwelle	6	3400 mm	350
7	Motorwelle	7	3400 mm	350
8	Motorwelle	8	3400 mm	350
9	Motorwelle	9	3400 mm	350
10	Motorwelle	10	3400 mm	350
11	Motorwelle	11	3400 mm	350
12	Motorwelle	12	3400 mm	350
13	Motorwelle	13	3400 mm	350
14	Motorwelle	14	3400 mm	350
15	Motorwelle	15	3400 mm	350
16	Motorwelle	16	3400 mm	350
17	Motorwelle	17	3400 mm	350
18	Motorwelle	18	3400 mm	350
19	Motorwelle	19	3400 mm	350
20	Motorwelle	20	3400 mm	350
21	Motorwelle	21	3400 mm	350
22	Motorwelle	22	3400 mm	350
23	Motorwelle	23	3400 mm	350
24	Motorwelle	24	3400 mm	350
25	Motorwelle	25	3400 mm	350
26	Motorwelle	26	3400 mm	350
27	Motorwelle	27	3400 mm	350
28	Motorwelle	28	3400 mm	350
29	Motorwelle	29	3400 mm	350
30	Motorwelle	30	3400 mm	350
31	Motorwelle	31	3400 mm	350
32	Motorwelle	32	3400 mm	350
33	Motorwelle	33	3400 mm	350
34	Motorwelle	34	3400 mm	350
35	Motorwelle	35	3400 mm	350
36	Motorwelle	36	3400 mm	350
37	Motorwelle	37	3400 mm	350
38	Motorwelle	38	3400 mm	350
39	Motorwelle	39	3400 mm	350
40	Motorwelle	40	3400 mm	350
41	Motorwelle	41	3400 mm	350
42	Motorwelle	42	3400 mm	350
43	Motorwelle	43	3400 mm	350
44	Motorwelle	44	3400 mm	350
45	Motorwelle	45	3400 mm	350
46	Motorwelle	46	3400 mm	350
47	Motorwelle	47	3400 mm	350
48	Motorwelle	48	3400 mm	350
49	Motorwelle	49	3400 mm	350
50	Motorwelle	50	3400 mm	350
51	Motorwelle	51	3400 mm	350
52	Motorwelle	52	3400 mm	350
53	Motorwelle	53	3400 mm	350
54	Motorwelle	54	3400 mm	350
55	Motorwelle	55	3400 mm	350
56	Motorwelle	56	3400 mm	350
57	Motorwelle	57	3400 mm	350
58	Motorwelle	58	3400 mm	350
59	Motorwelle	59	3400 mm	350
60	Motorwelle	60	3400 mm	350
61	Motorwelle	61	3400 mm	350
62	Motorwelle	62	3400 mm	350
63	Motorwelle	63	3400 mm	350
64	Motorwelle	64	3400 mm	350
65	Motorwelle	65	3400 mm	350
66	Motorwelle	66	3400 mm	350
67	Motorwelle	67	3400 mm	350
68	Motorwelle	68	3400 mm	350
69	Motorwelle	69	3400 mm	350
70	Motorwelle	70	3400 mm	350
71	Motorwelle	71	3400 mm	350
72	Motorwelle	72	3400 mm	350
73	Motorwelle	73	3400 mm	350
74	Motorwelle	74	3400 mm	350
75	Motorwelle	75	3400 mm	350
76	Motorwelle	76	3400 mm	350
77	Motorwelle	77	3400 mm	350
78	Motorwelle	78	3400 mm	350
79	Motorwelle	79	3400 mm	350
80	Motorwelle	80	3400 mm	350
81	Motorwelle	81	3400 mm	350
82	Motorwelle	82	3400 mm	350
83	Motorwelle	83	3400 mm	350
84	Motorwelle	84	3400 mm	350
85	Motorwelle	85	3400 mm	350
86	Motorwelle	86	3400 mm	350
87	Motorwelle	87	3400 mm	350
88	Motorwelle	88	3400 mm	350
89	Motorwelle	89	3400 mm	350
90	Motorwelle	90	3400 mm	350
91	Motorwelle	91	3400 mm	350
92	Motorwelle	92	3400 mm	350
93	Motorwelle	93	3400 mm	350
94	Motorwelle	94	3400 mm	350
95	Motorwelle	95	3400 mm	350
96	Motorwelle	96	3400 mm	350
97	Motorwelle	97	3400 mm	350
98	Motorwelle	98	3400 mm	350
99	Motorwelle	99	3400 mm	350
100	Motorwelle	100	3400 mm	350

1500-TONS CARGO MOTOR VESSEL

CLASS: + 100 A 1

NOT FITTED

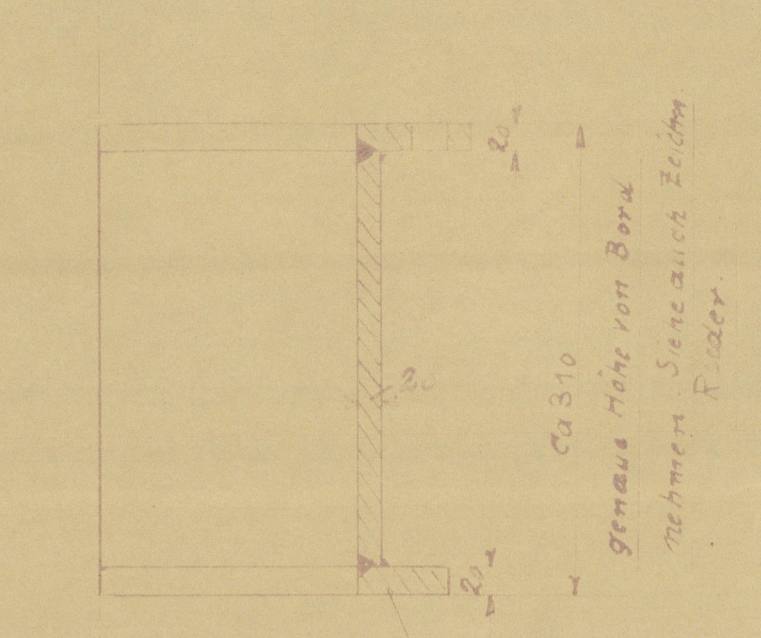
PRINCIPAL DIMENSIONS

LENGTH B.D.	78.50 M
BREADTH AWAKE	11.50 M
DEPTH TO MAIN DECK	7.14 M
DEPTH TO MAIN DECK	4.12 M
LOADED TRAIL SPEED	15.00 KNOTS

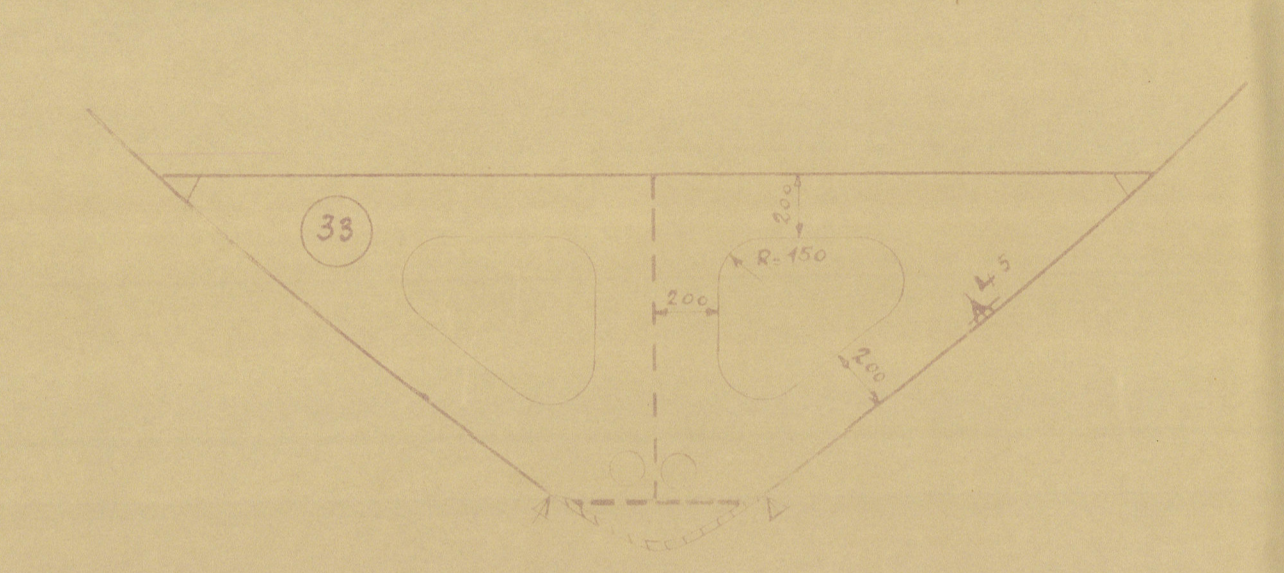
Bemerkungen

Der Raum hinter Spt 5 unterhalb des Wellenrohrs
muss mit Seilbahn zu füllen und mit 0.25 m
auf Dichtigkeit zu prüfen. Hierauf ist die Seilbahn
wieder abzulassen und die Öffnungen zu schließen.
Dicht zu verschließen.
Gutachten der Seilbahn, müssen gut sichtbar
sein, an sie dürfen nicht über 0.25 m Holzstoff
enthalten.

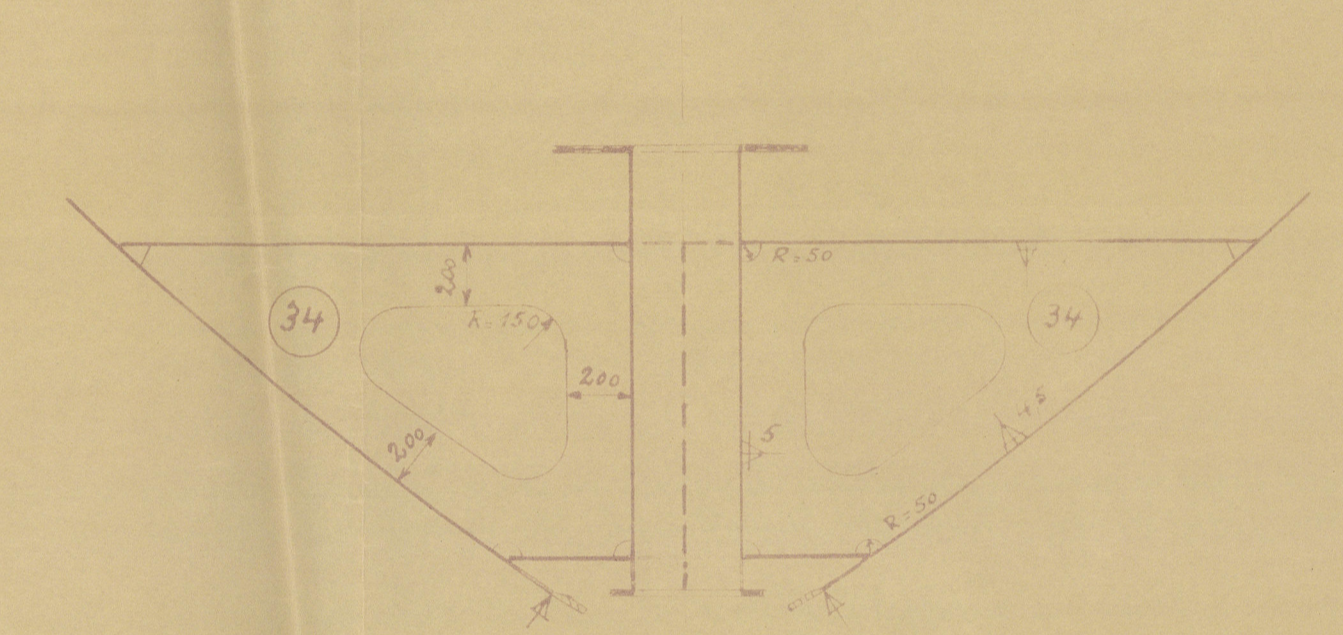
Sicherungskappe



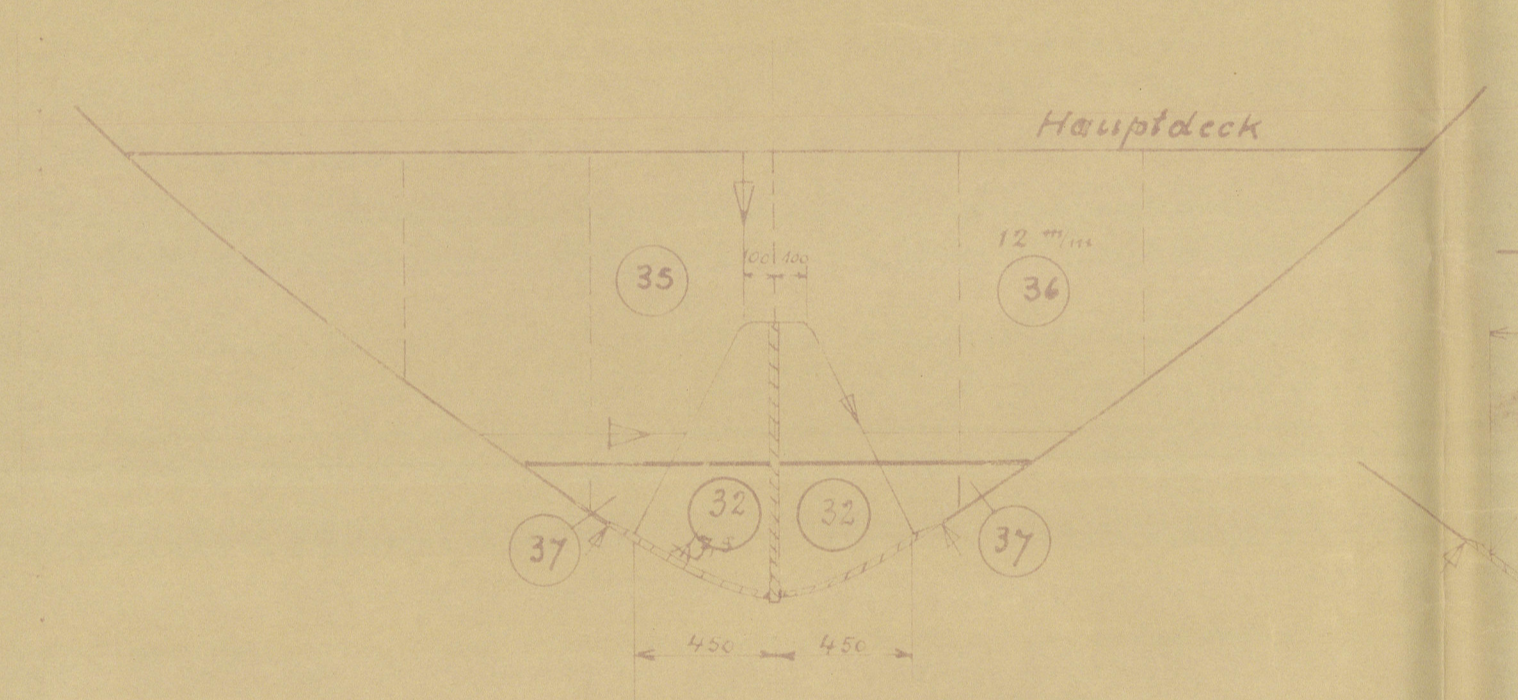
Spt -1



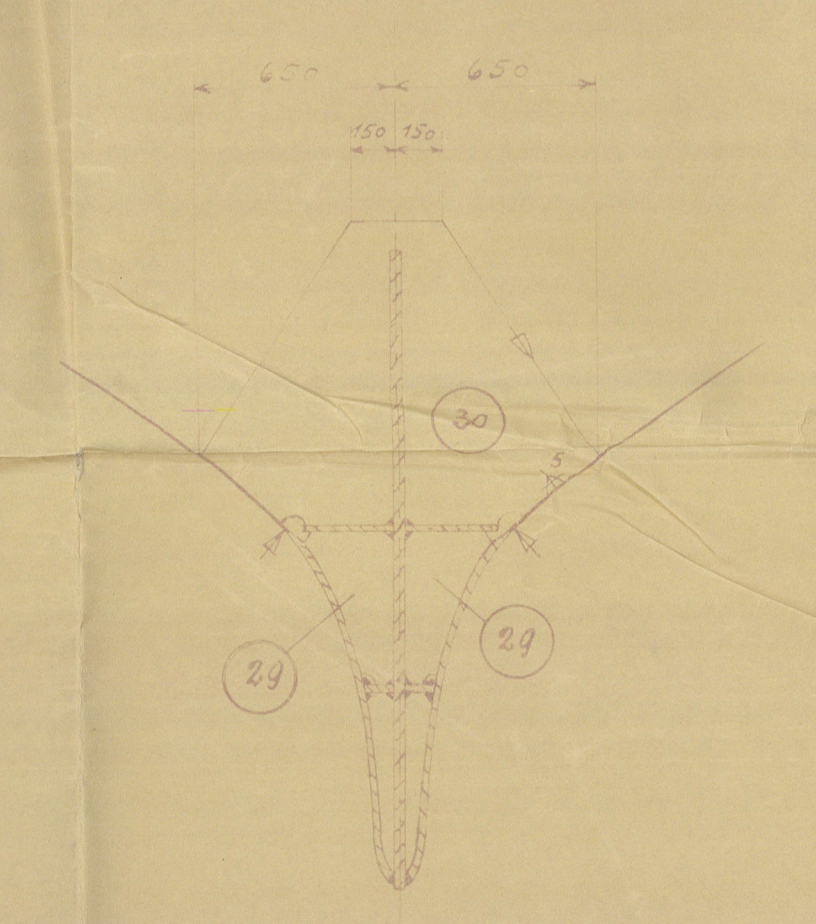
Spt 0



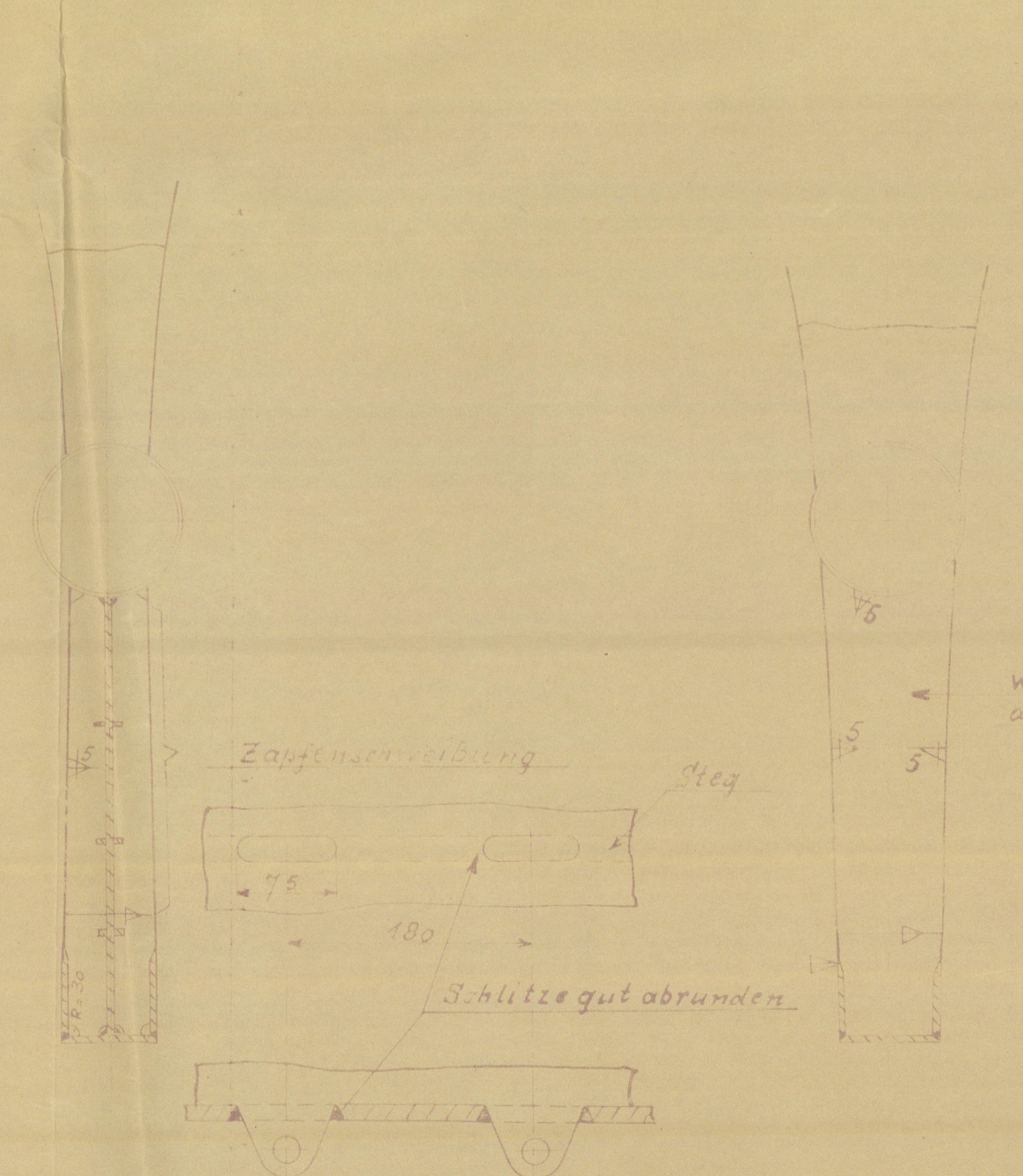
Wd. Schiff Spt 1



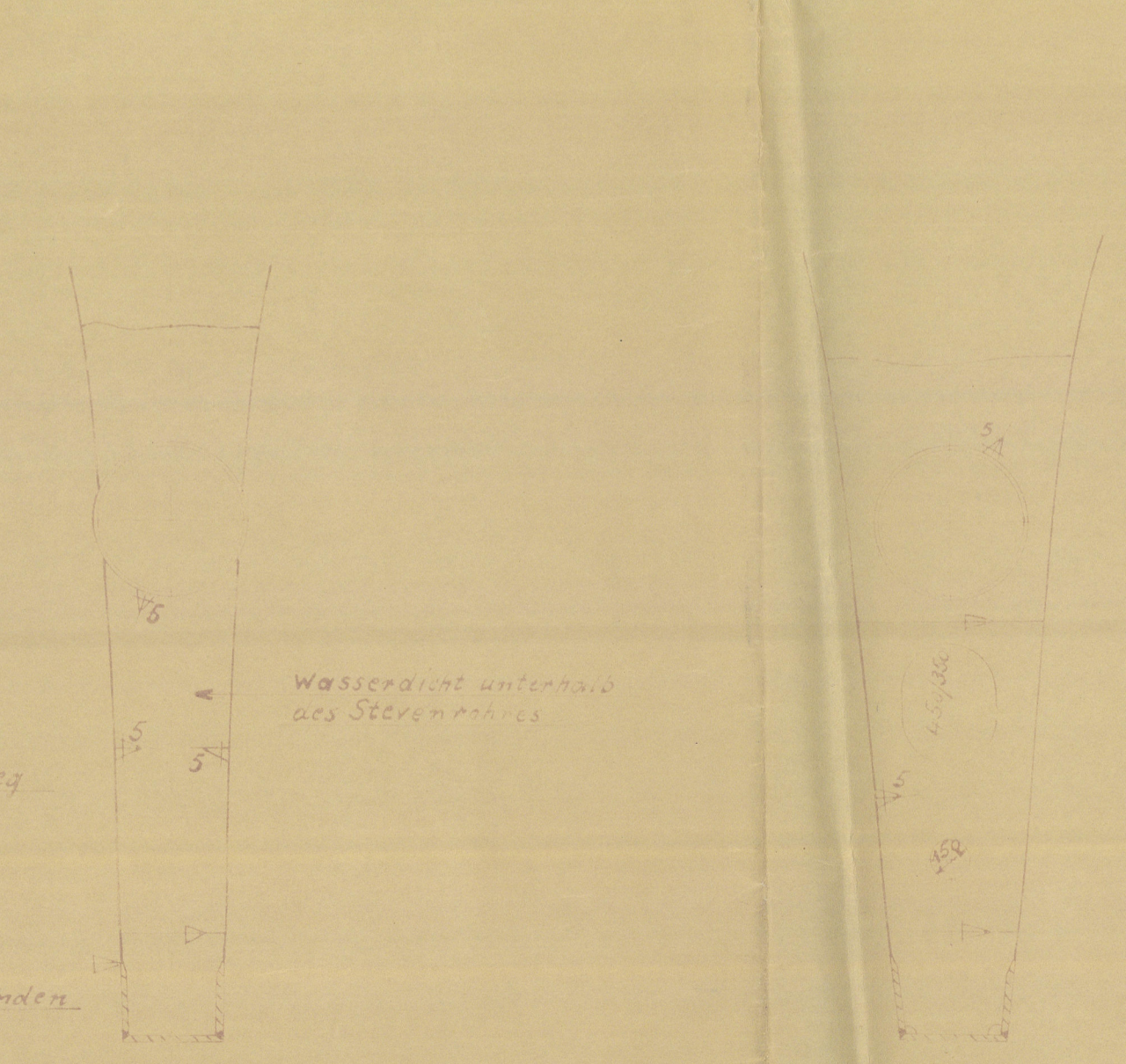
Spt 2



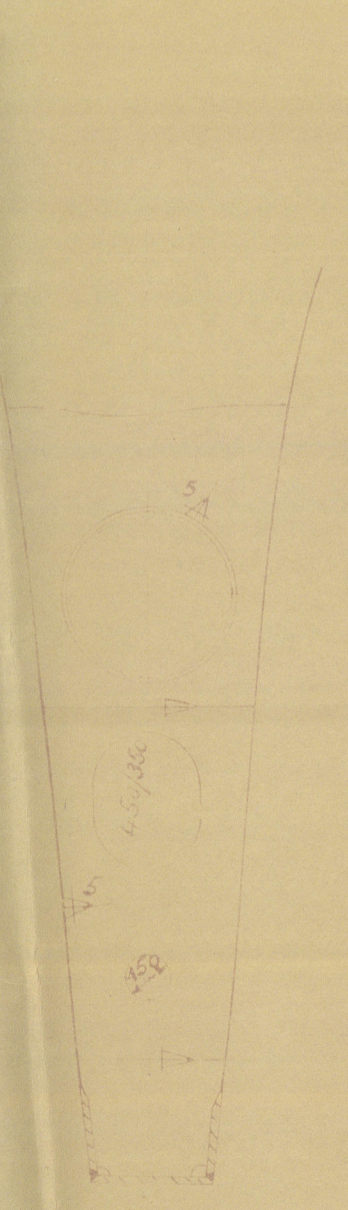
Spt 4



Spt 5



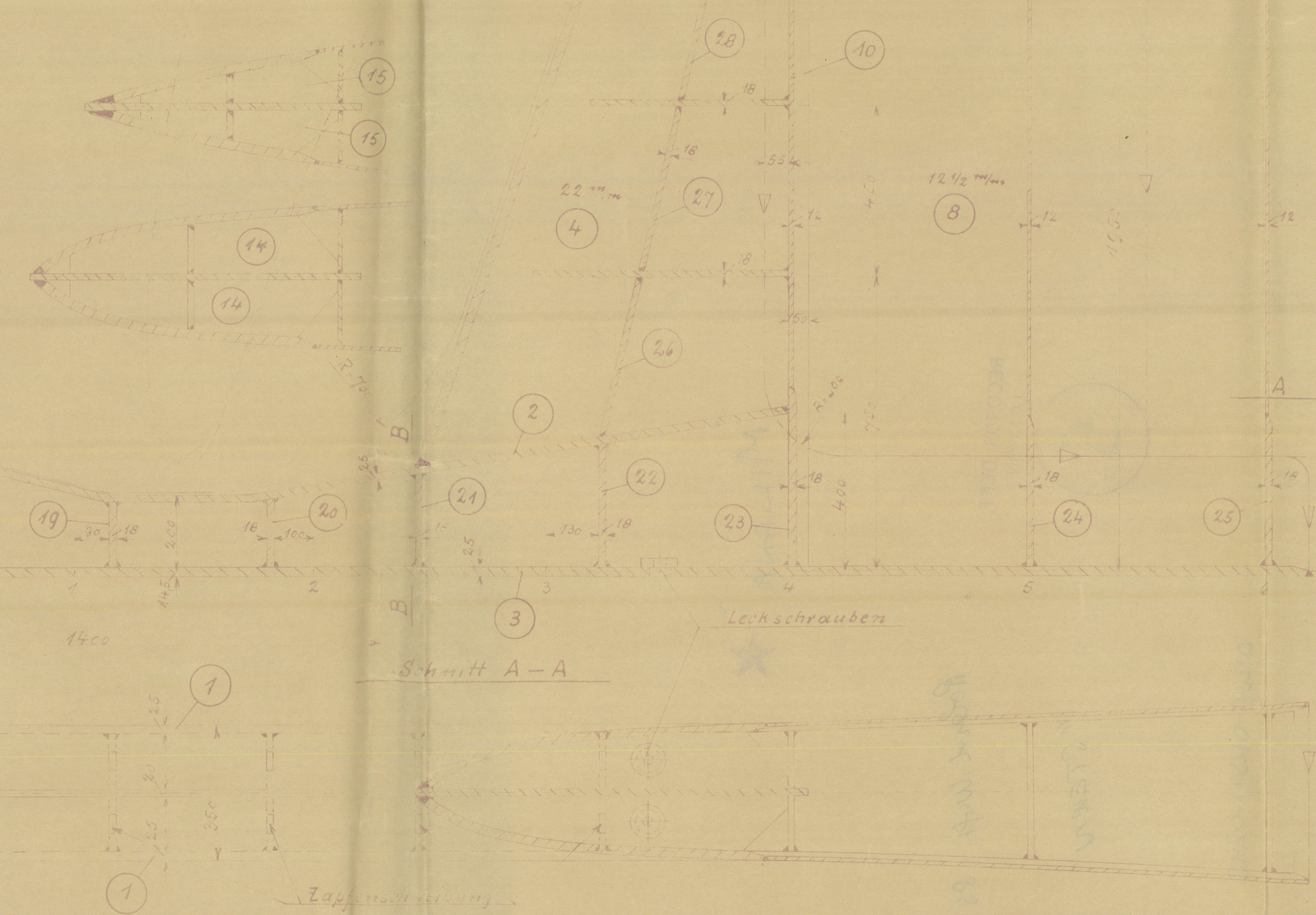
Spt 6



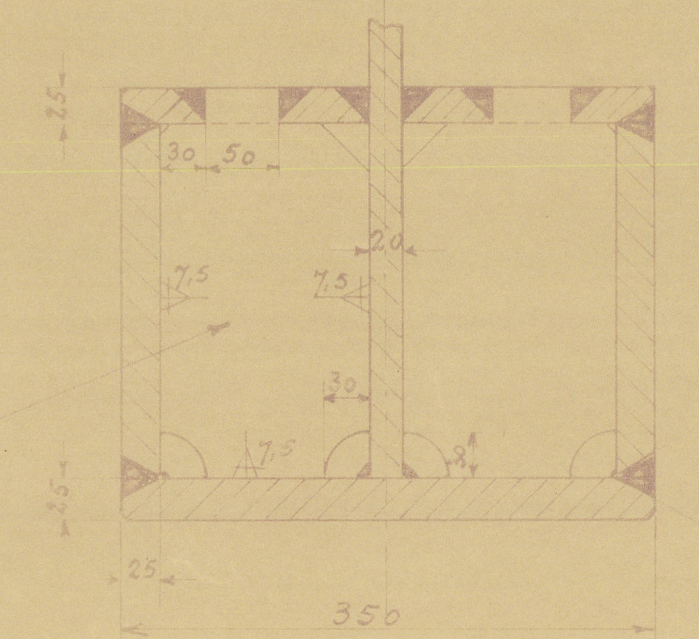
The clearance between the propeller and
the sternframe is to be the responsibility
of the Builders and Owners.

4784

Füllschraube B.B. 54.8

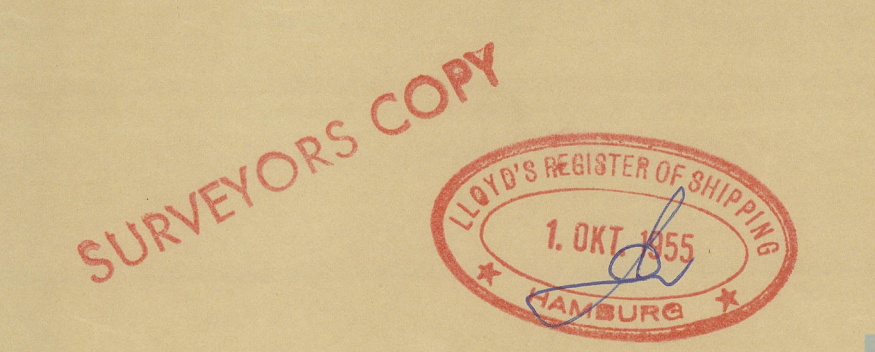


Schnitt B-B



Die übrigen Stöße sind
sinngemäß auszuführen.

Genehmigt von Lloyd's Register of Shipping am 9. März 1954 und 21. Juli 1954



Bau Nr. 857

MILIANA ★

Polaris West 857

RECORDS DEPT.
LONDON.

5

"STERN"



© 2021

Lloyd's Register
Foundation

012591-012597-0240