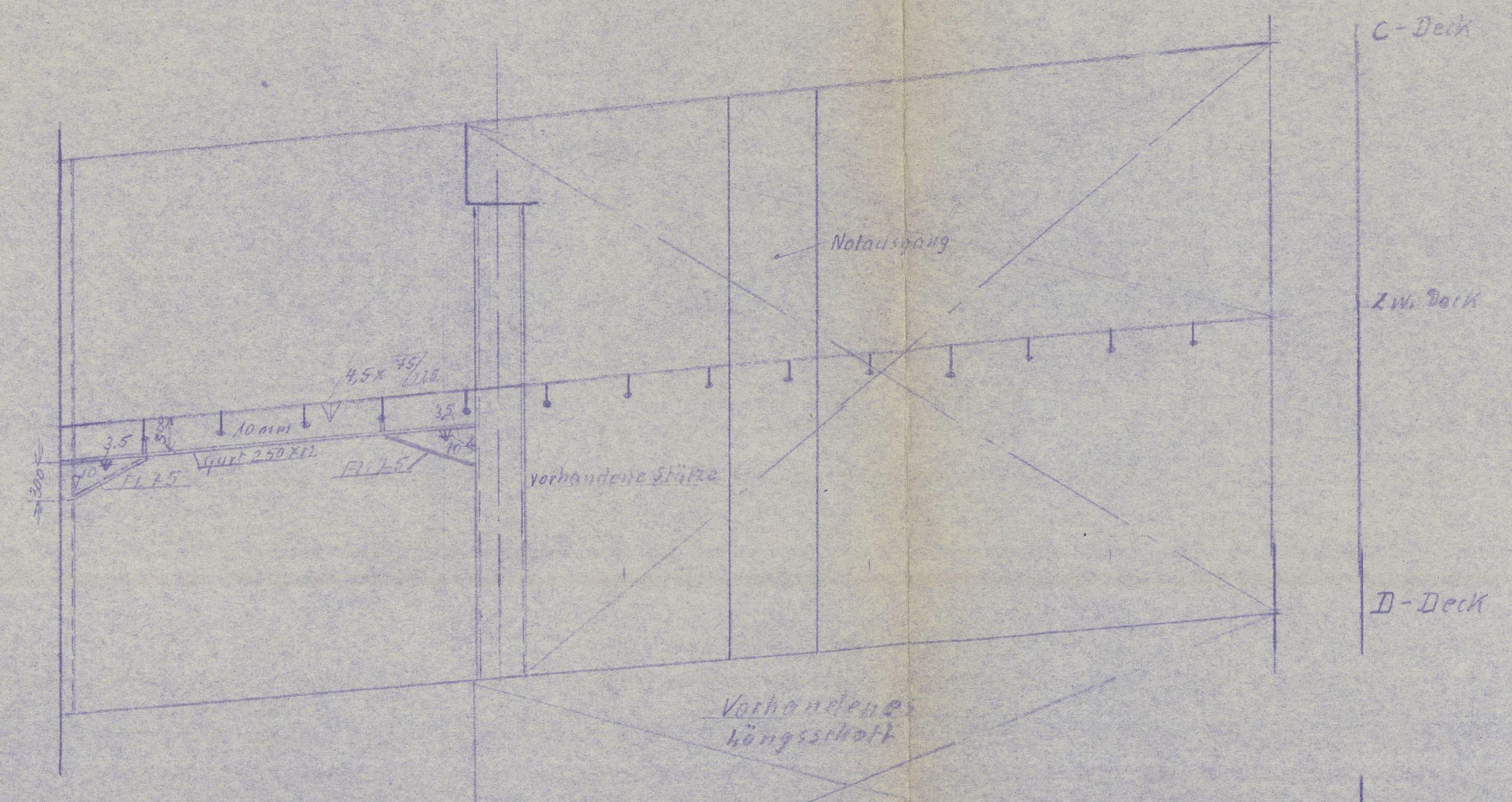
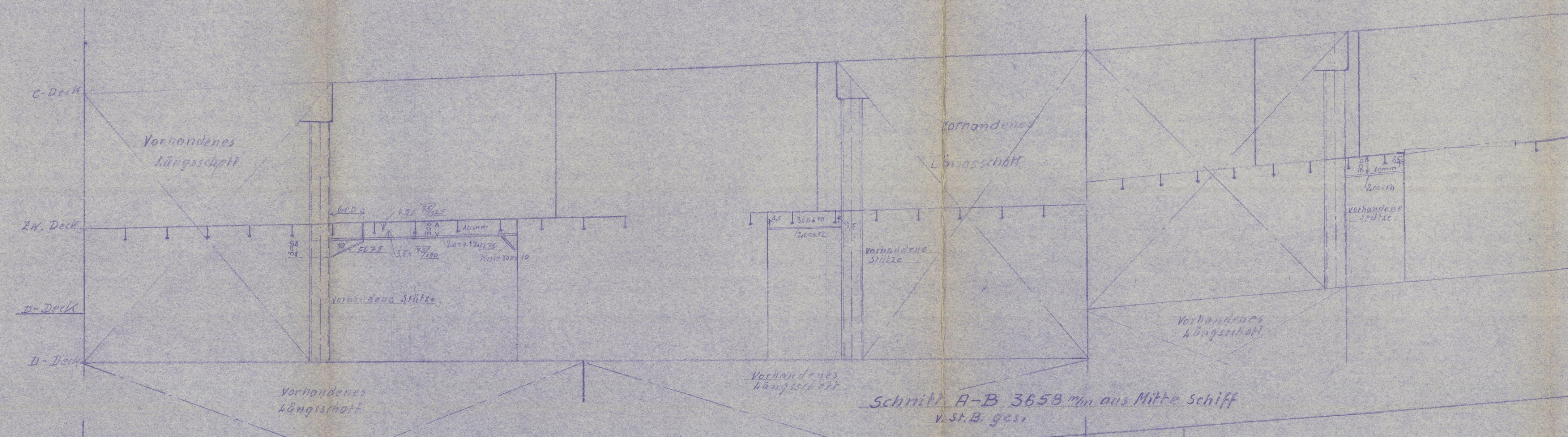
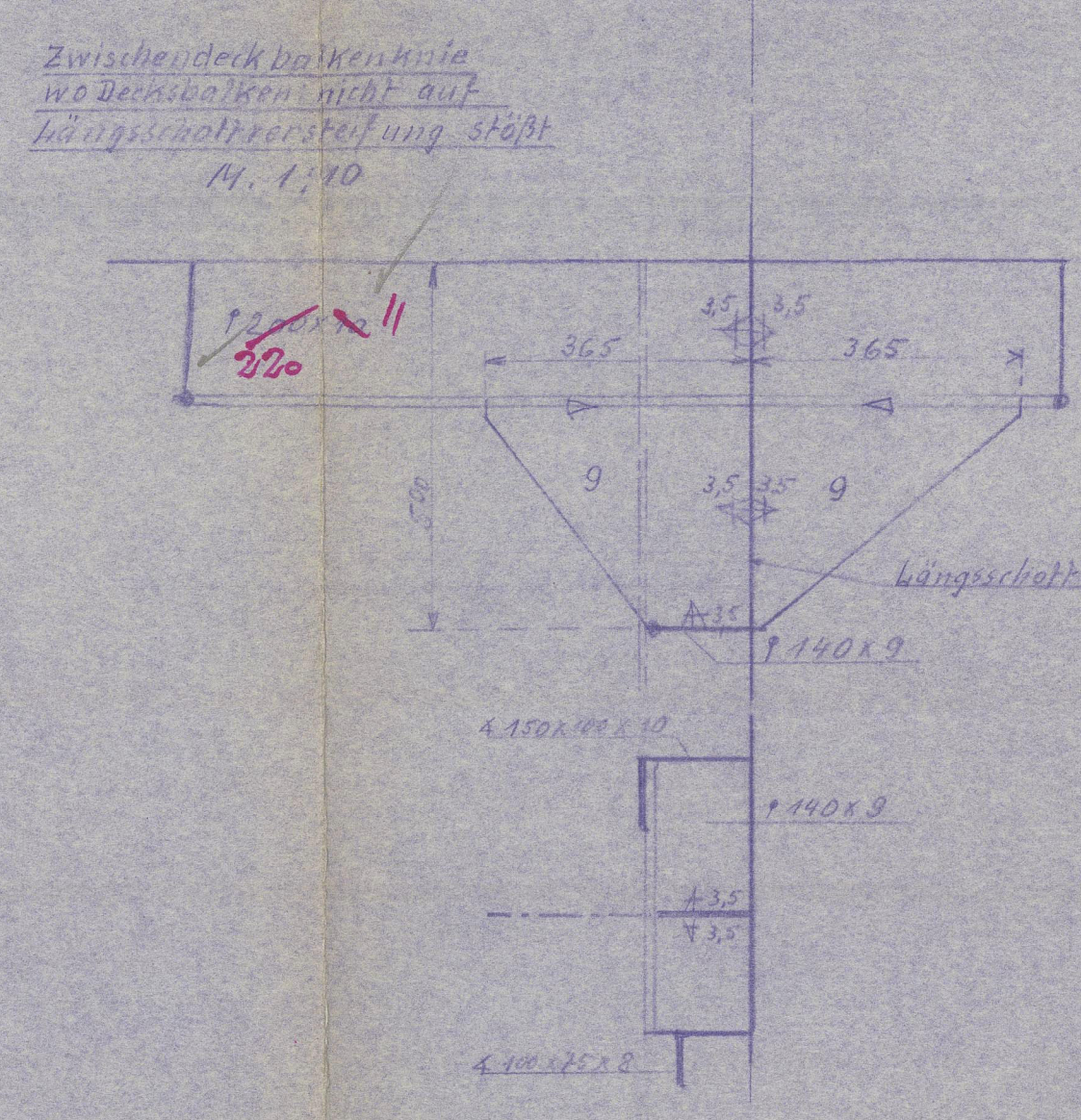
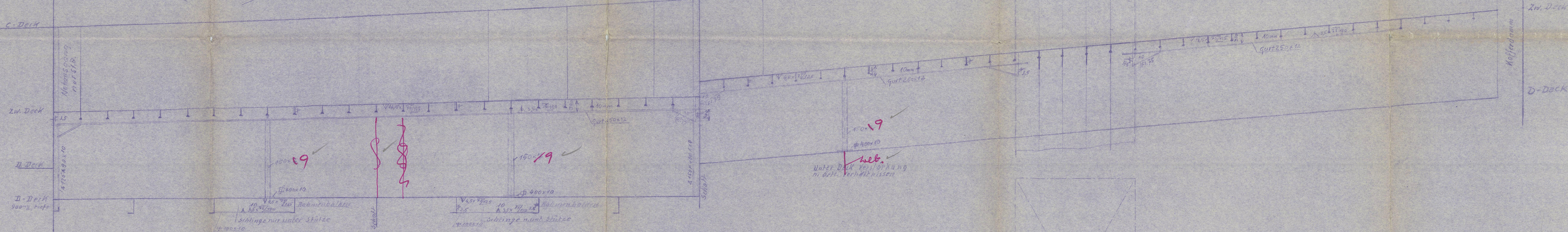


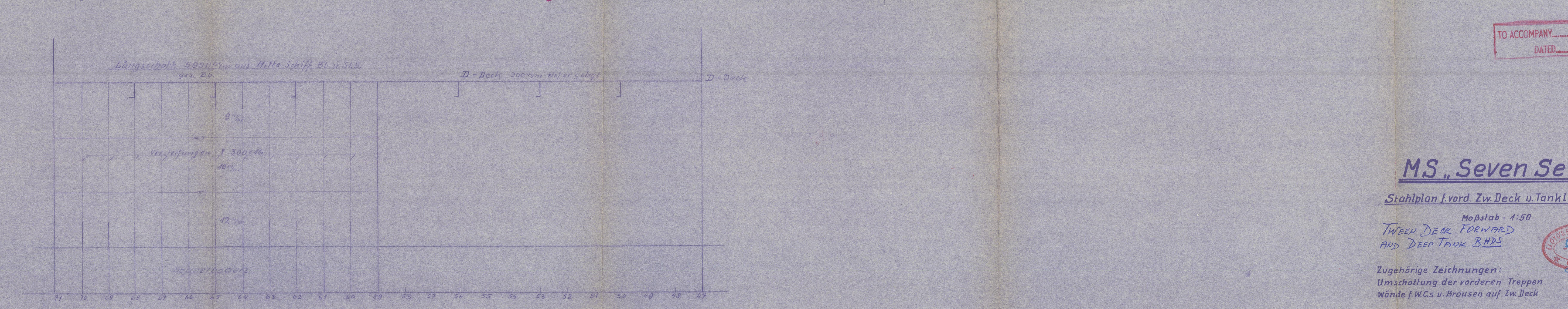
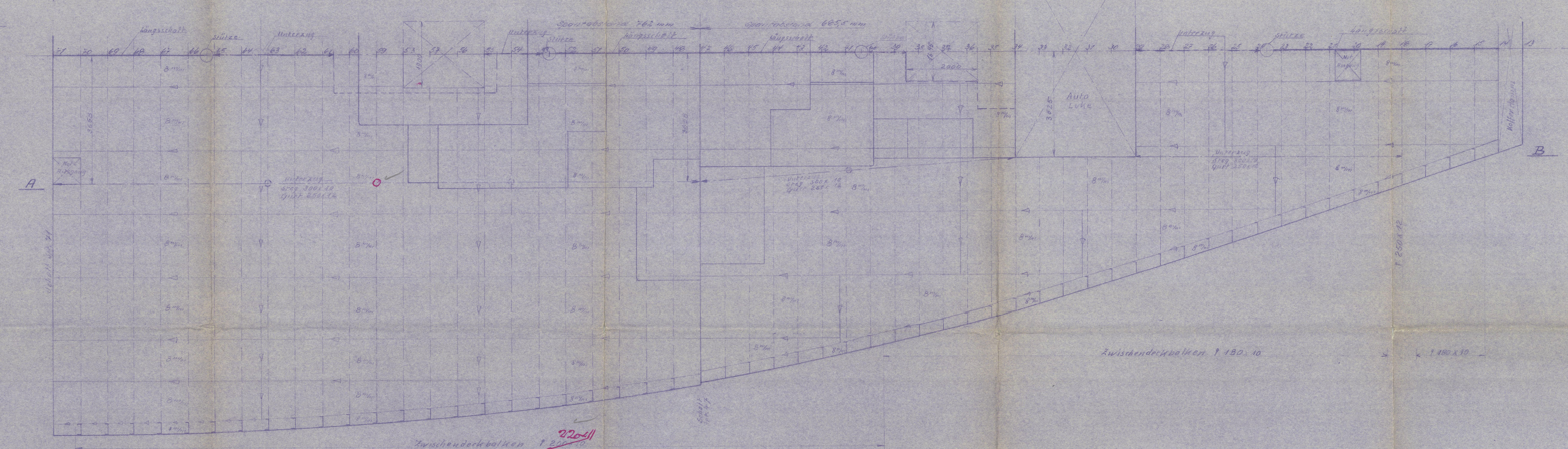
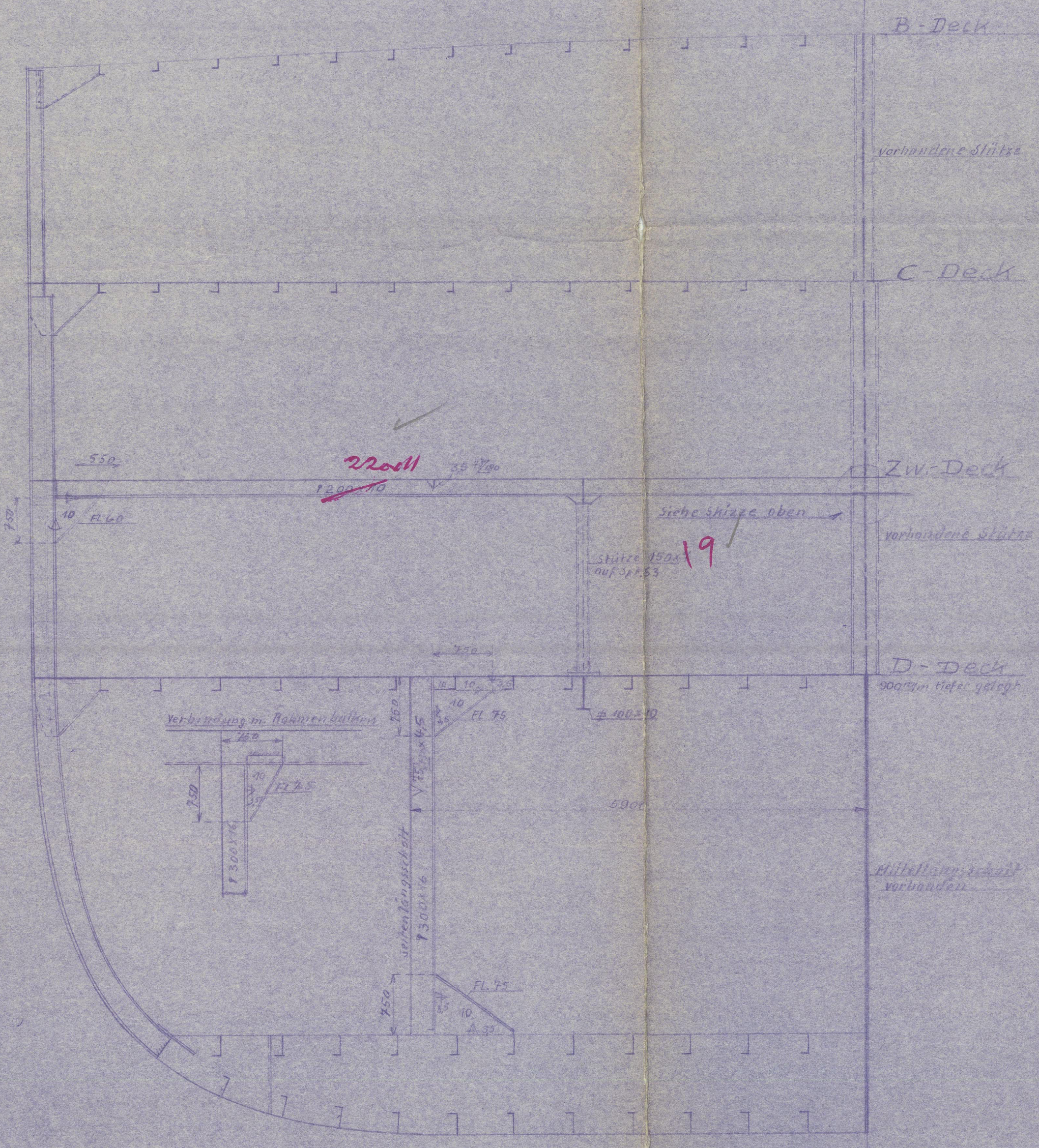
Längsschnitt auf Mitte Schiff



Schnitt A-B 3659 mm aus Mitte Schiff  
vst.B. ges.



Spt. 64 von hinten ges.



TO ACCOMPANY BIM REPORT No. 1805  
DATED 25.5.23

MS „Seven Seas“

Stahlplan f. vord. Zw. Deck u. Tanklängsschott Spt. 59-71

Maßstab 1:150  
TWEEN DECK FORWARD  
AND DEEP TANK 3 HD

Zugehörige Zeichnungen:  
Umschottung der vorderen Treppen  
Wände f. WCs u. Brausen auf Zw. Deck



2351/33  
2351/30

SURVEYORS COPY