

London

SOCIÉTÉ DES  
CH. & AT. DE ST NAZAIRE  
PENHOËT

T.S.M. "BENJAMIN FRANKLIN"

NTS. 1529.

CARGO T<sup>5</sup>

Gen. Box 676

Chaudière verticale auxiliaire  
de 10<sup>m²</sup>

Timbre 8<sup>Kgs</sup>

Aux. vertical Boiler

Designé par	010° Gout	3.10.25	à chelles: 1° 10, 1° 15, 1° 2
Calculé par	Rechné	19.10.25	
Le Chef de groupe			
L'Ingénieur des études			
L'Ingénieur en chef			

821

7200.1.

### Données principales.

Embr.	8 <sup>Kgs</sup>
Surface de chauffe	10 <sup>m²</sup> 07.
Volume d'eau	1 <sup>m³</sup> 430
Volume de vapeur	1 <sup>m³</sup> 350

### Qualité des matériaux.

Désignation	Métal	Résistance	Allongement
Enveloppe	Acier	44 à 50 <sup>Kgs</sup>	20 %
Fond	Acier	41 à 47 <sup>Kgs</sup>	26 %
Foyer	Acier	41 à 47 <sup>Kgs</sup>	27 %
Bouilleurs	Acier	41 à 47 <sup>Kgs</sup>	27 %
Cheminée int.	Acier	44 à 50 <sup>Kgs</sup>	20 %
Rivets	Acier	41 à 47 <sup>Kgs</sup>	30 % bruts C

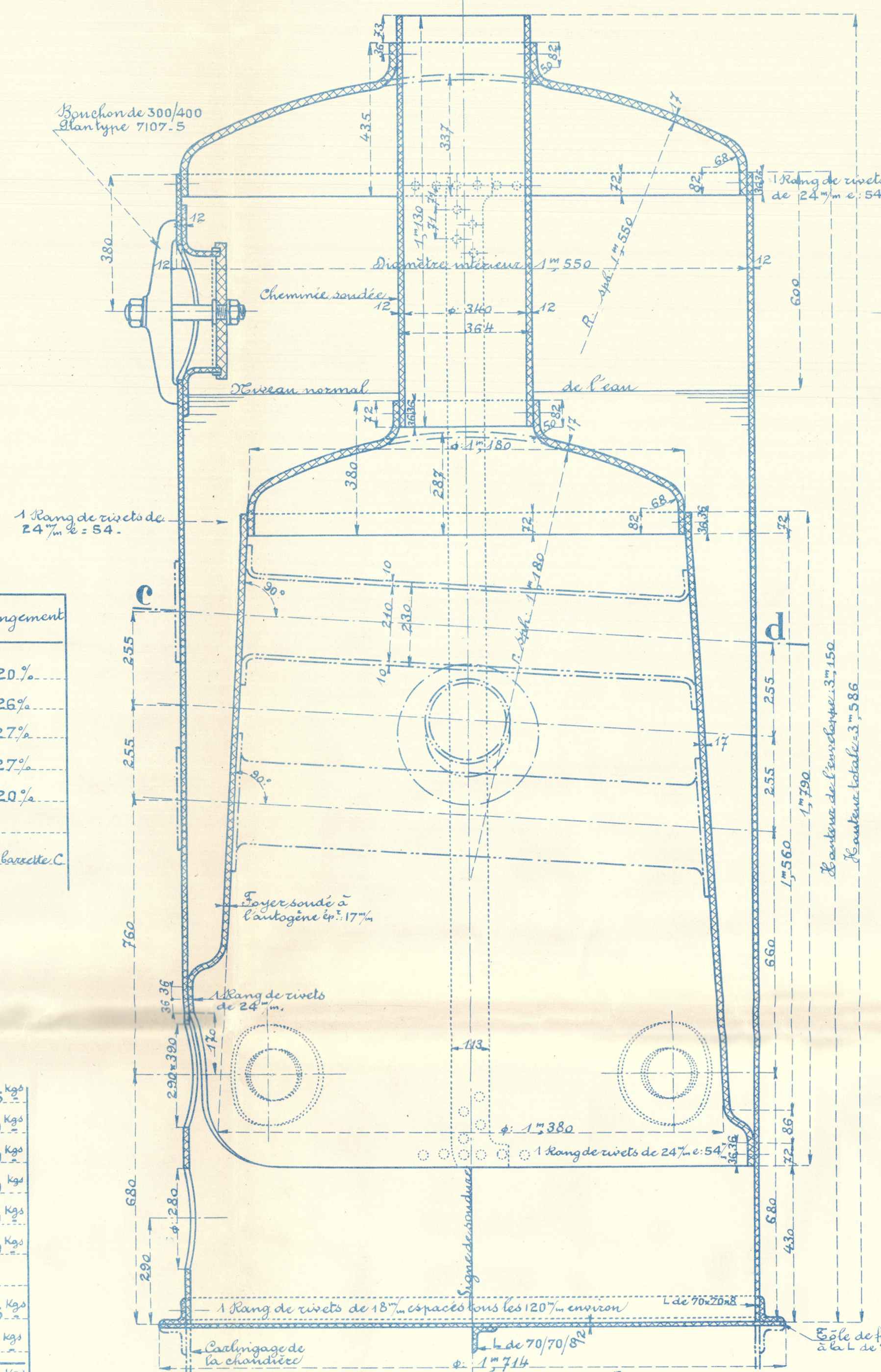
### Détail des poids.

Enveloppe	1465 <sup>Kgs</sup>
Fond supérieure	360 <sup>Kgs</sup>
Foyer	890 <sup>Kgs</sup>
Fond de foyer	220 <sup>Kgs</sup>
Cheminée intérieure	120 <sup>Kgs</sup>
Bouilleurs	230 <sup>Kgs</sup>
Renforts, cornière, plaque de fond	335 <sup>Kgs</sup>
Rivets	140 <sup>Kgs</sup>
Poids de la chaudière nue	3760 <sup>Kgs</sup>
Porte de foyer complète	15 <sup>Kgs</sup>
Bouchon de 300/400	50 <sup>Kgs</sup>
Bouchons de 130/190	85 <sup>Kgs</sup>
Poids de la chaudière avec bouchons	3910 <sup>Kgs</sup>

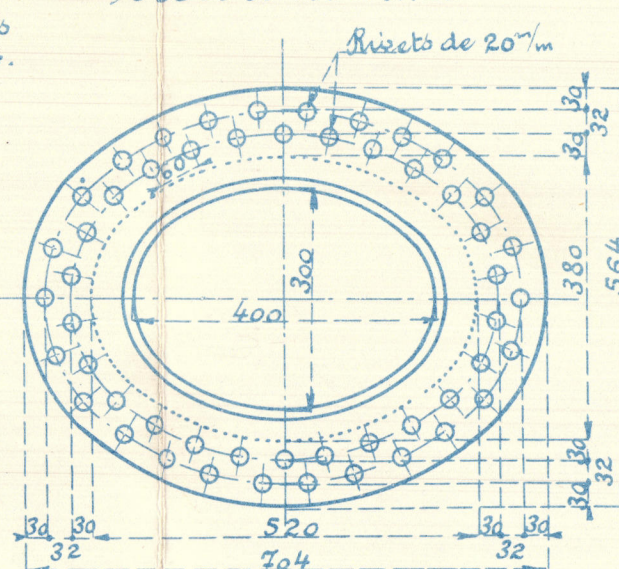
Pour 1 cargo : 1 chaudière

Épreuve hydraulique : 15<sup>Kgs</sup> 500.

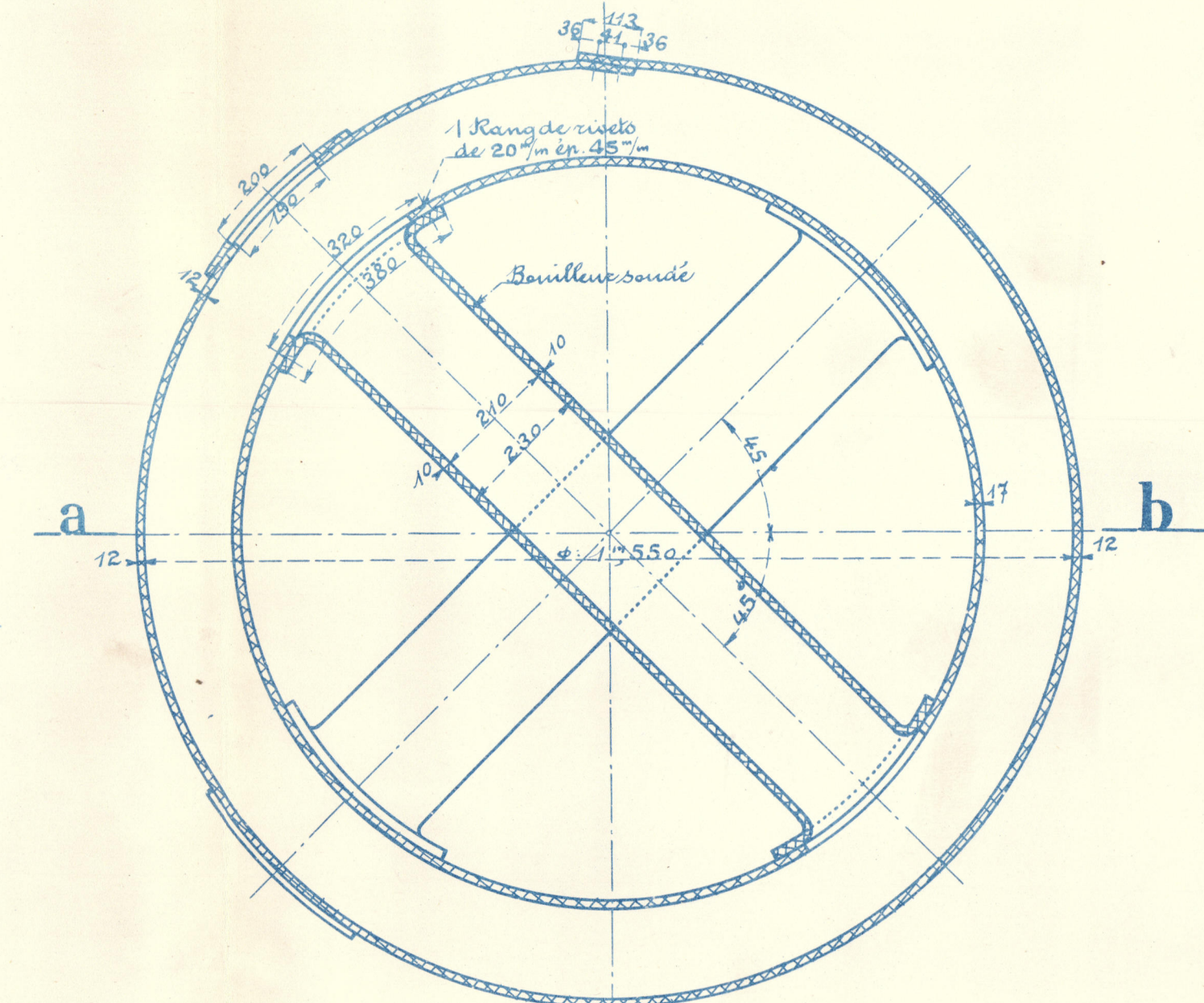
Coupe suivant: ab



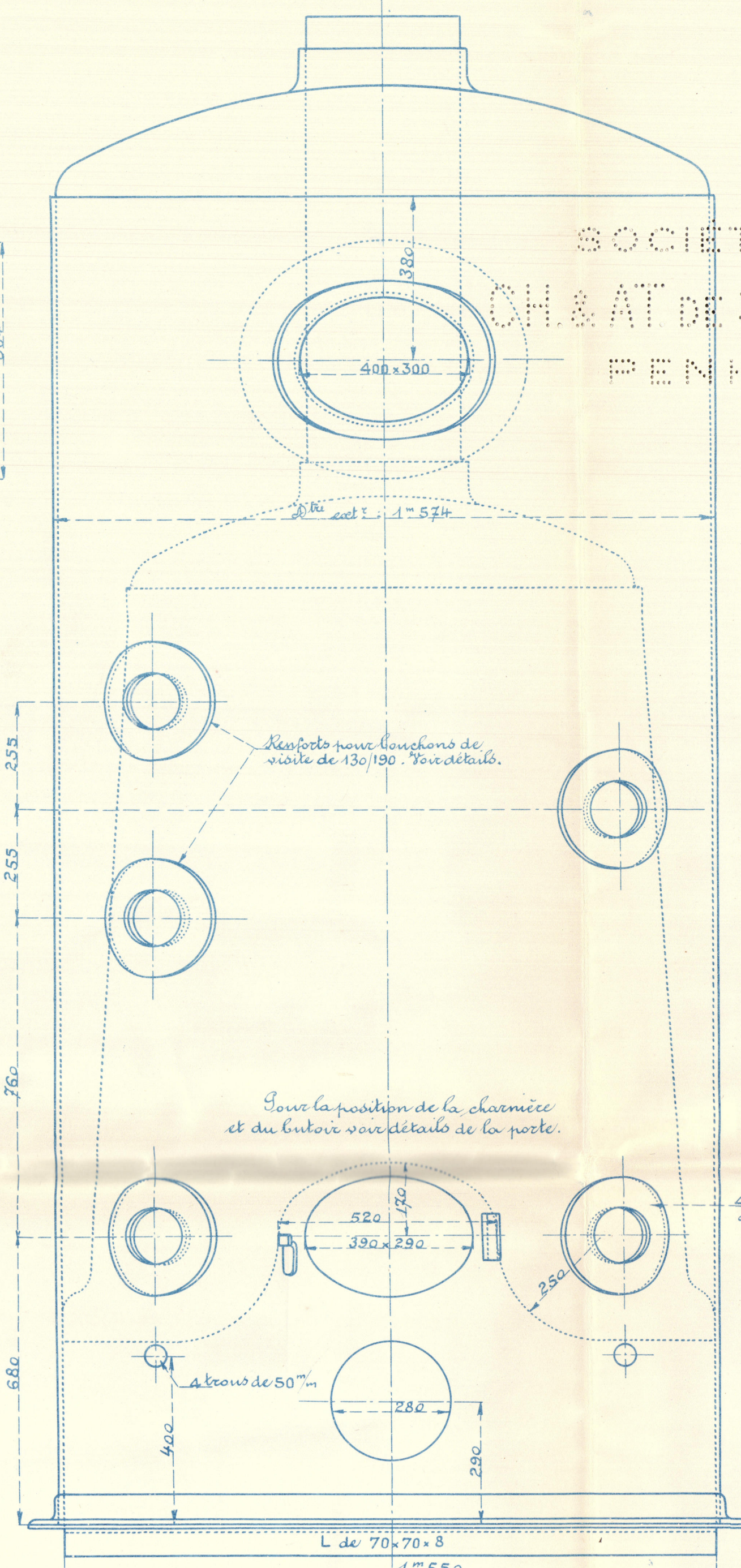
Renfort au bouchon de  
trou d'homme



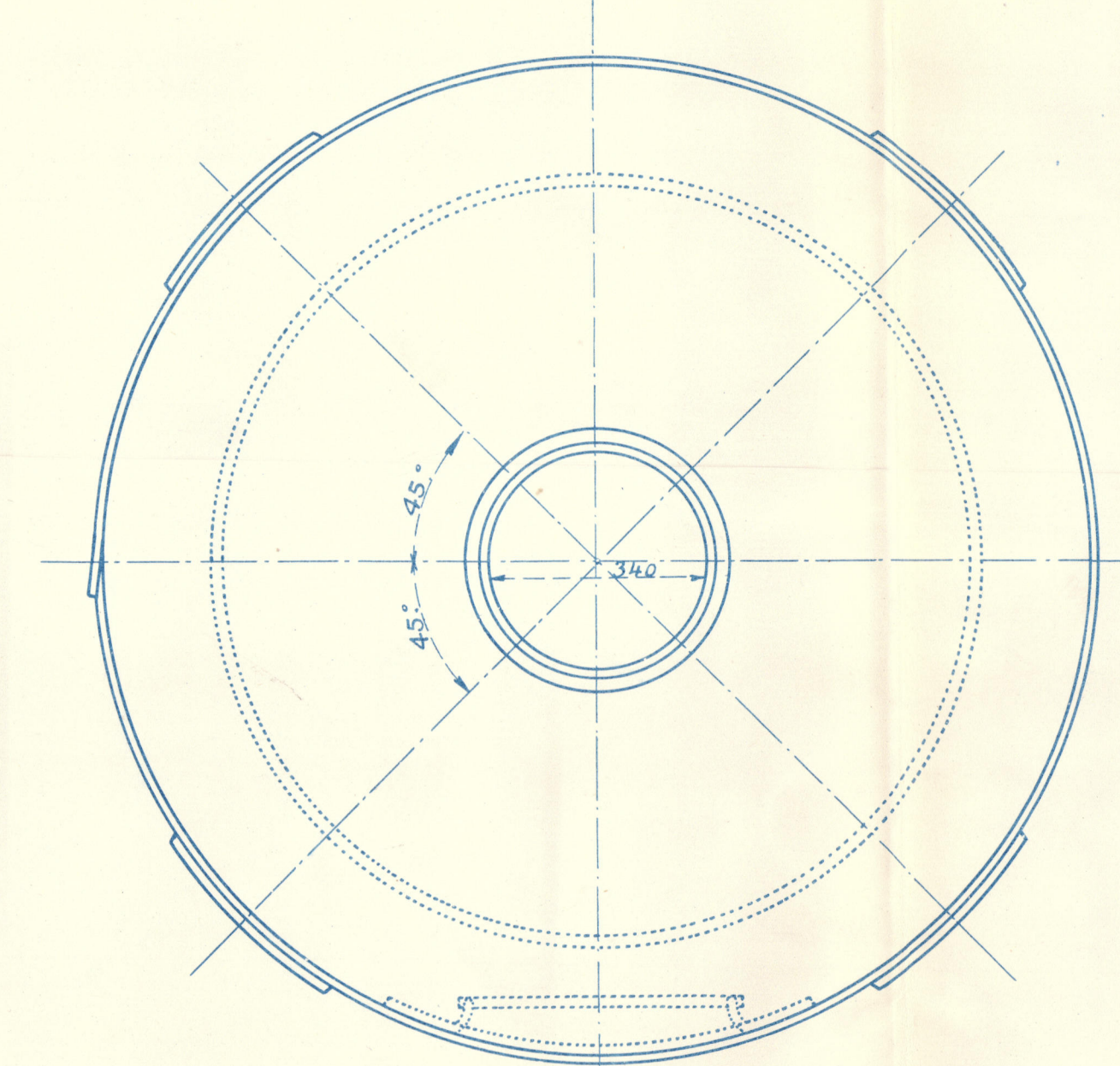
Coupe suivant: cd



Façade de la chaudière.

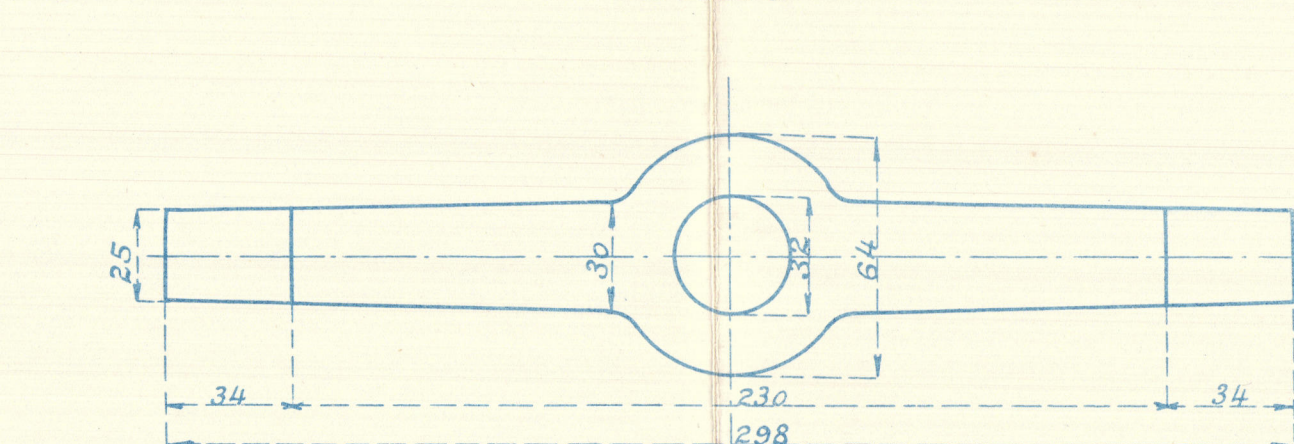


Pour la position de la cheminée  
et du bûcher voir détails de la porte.

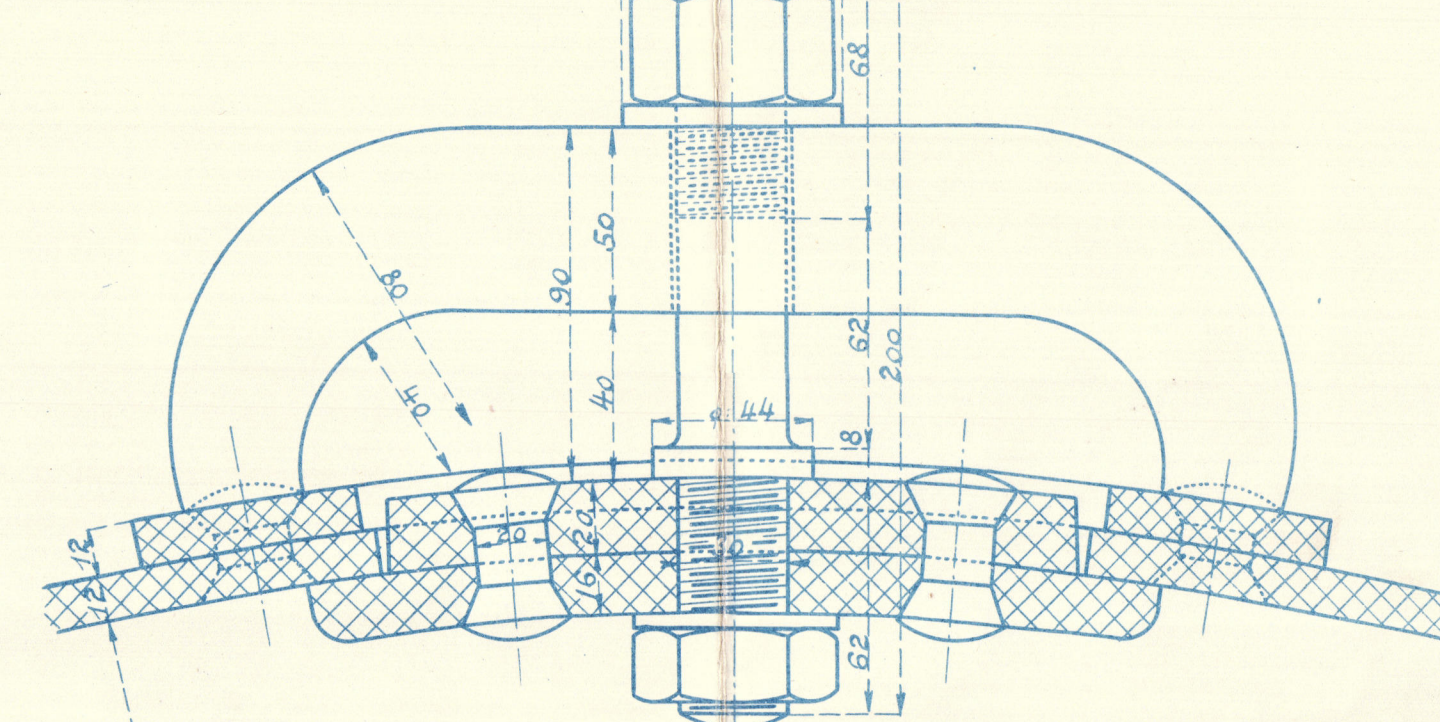


SOCIÉTÉ DES  
CH. & AT. DE ST NAZAIRE  
PENHOËT

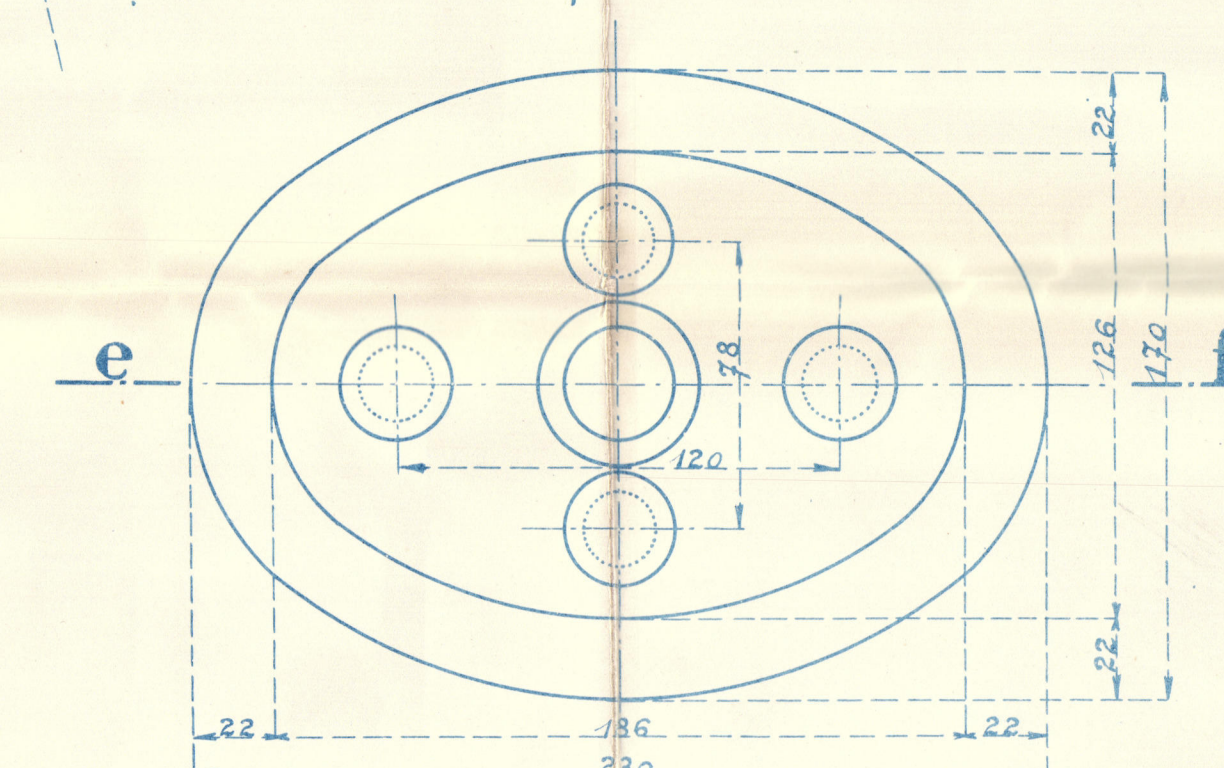
État



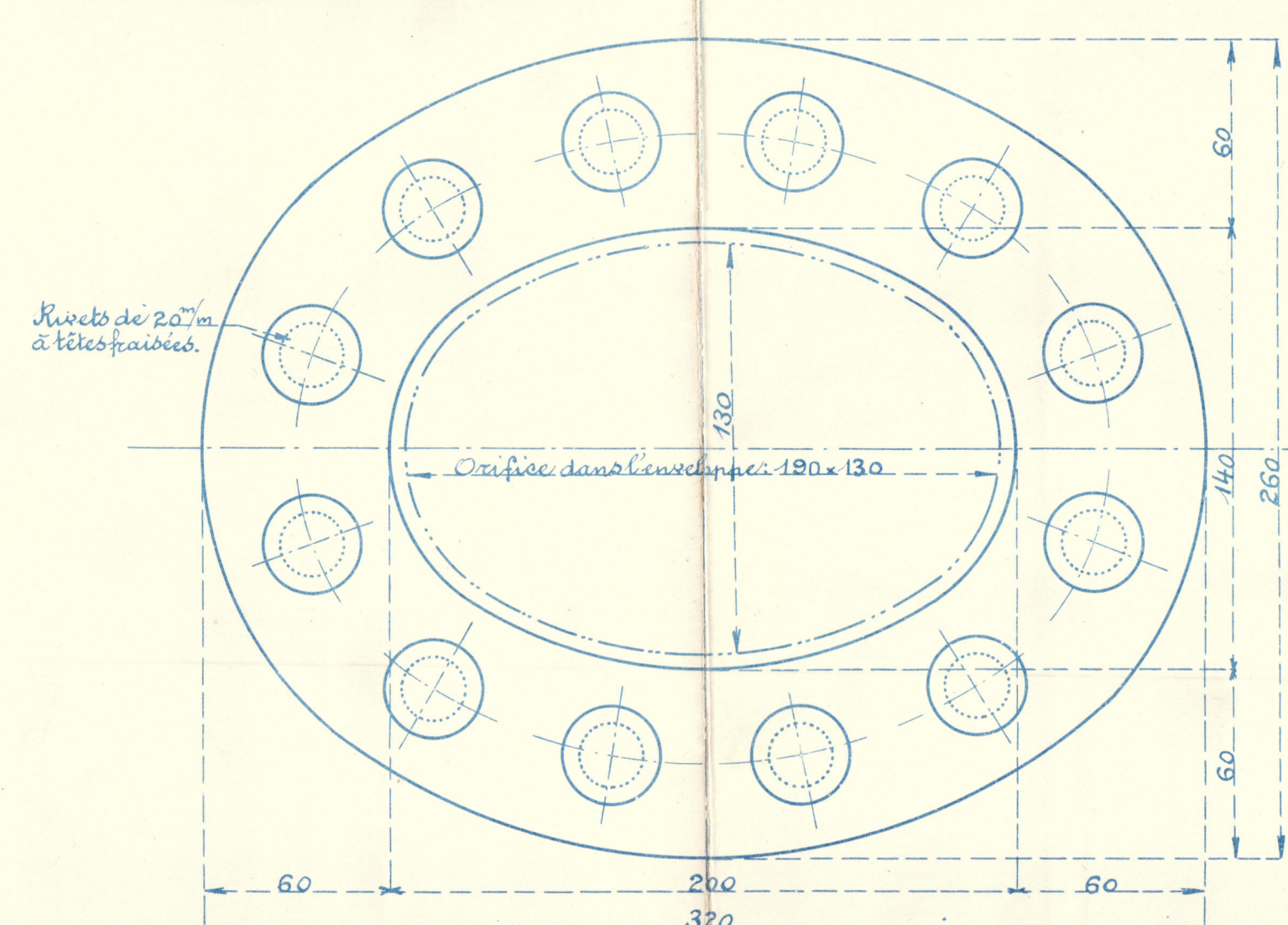
Coupe suivant: ef



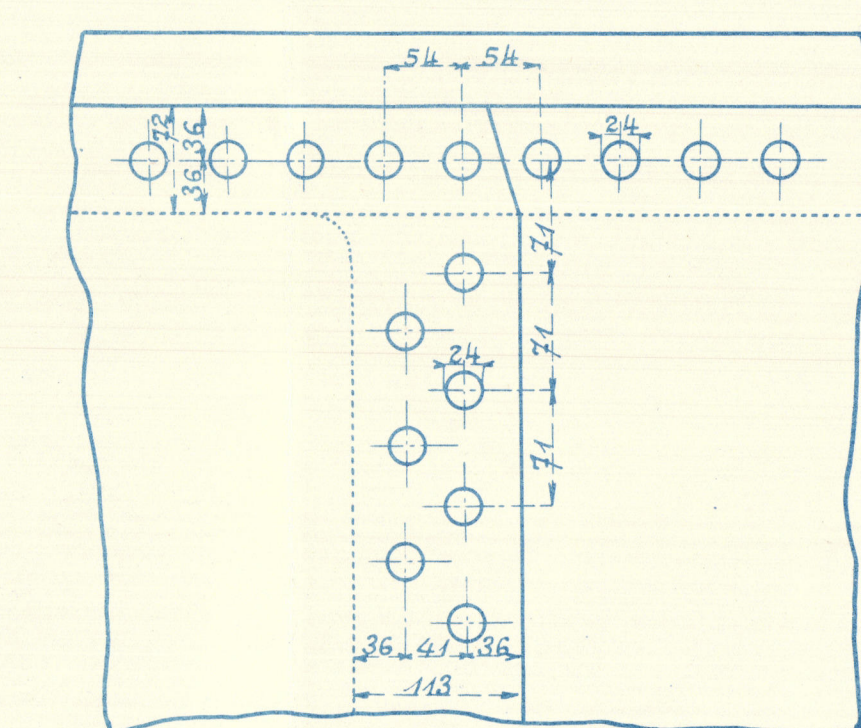
Vue en plan du bouchon.



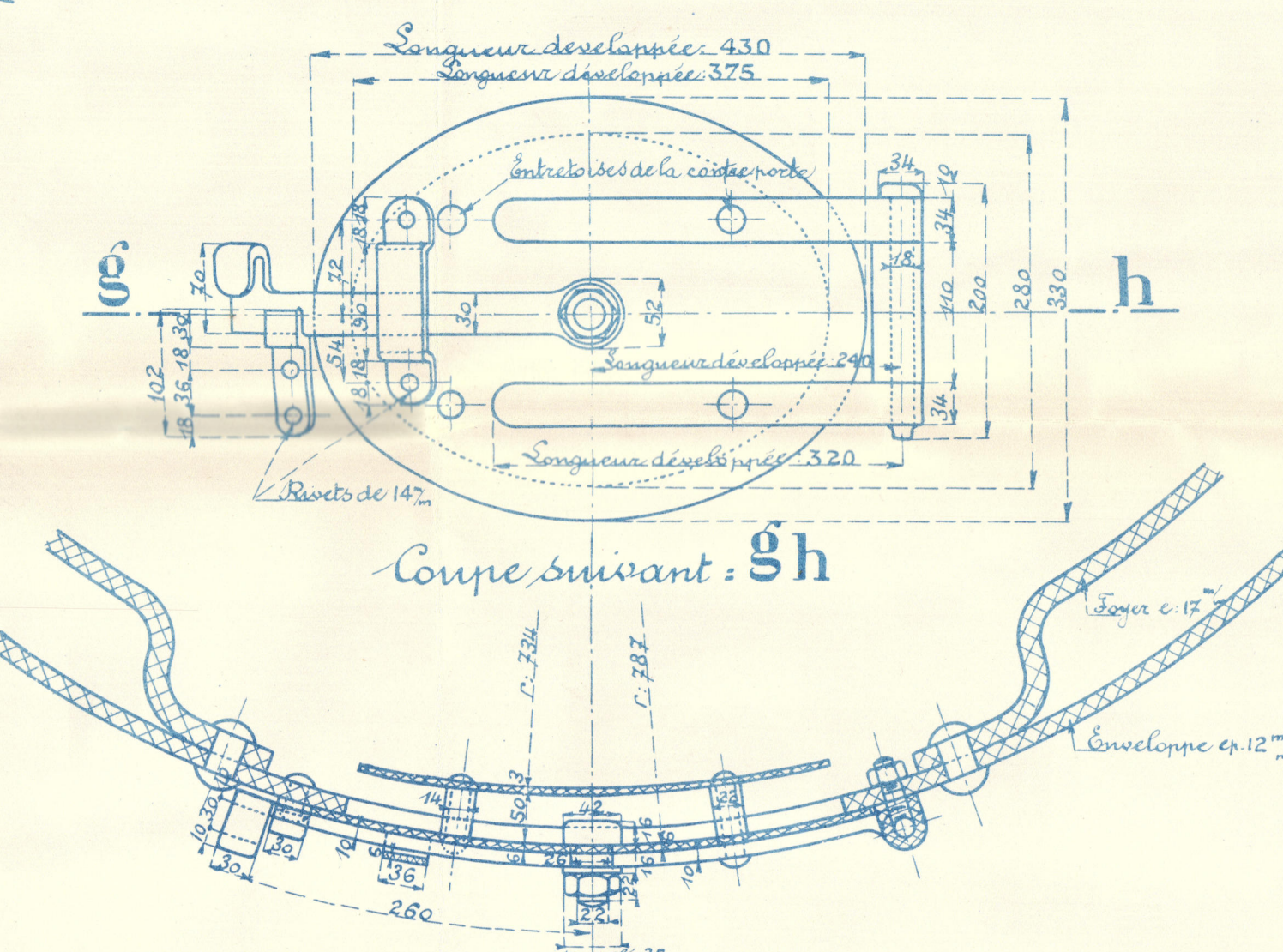
Détail du renfort.



Détail du rivetage de l'enveloppe

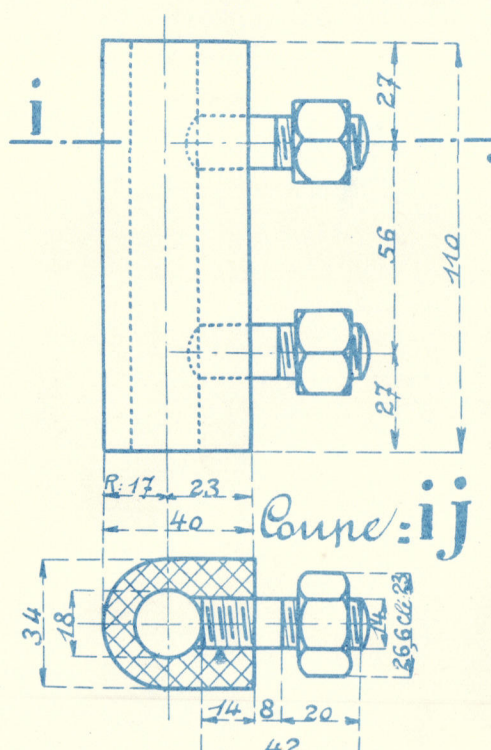


Porte du foyer

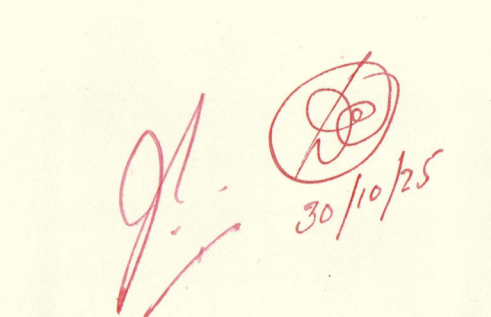


Coupe suivant: gh

Détail de la charnière.



Coupe: ij



30/10/25

30/10/25

30/10/25

30/10/25

30/10/25