

Witkowitz Bergbau- und Eisenhütten-Gewerkschaft in Witkowitz.

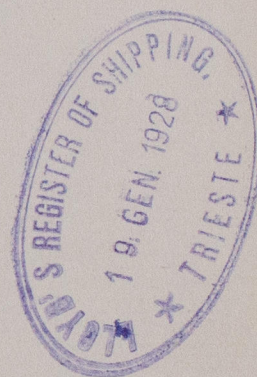
Wir bescheinigen hierdurch, dass das unten angeführte Material aus Siemens-Martin-Stahl gewalzt und dasjenige ist, welches in Gegenwart des Inspektors in Übereinstimmung mit den Vorschriften des Lloyd's Register befriedigend erprobt worden ist.

WITKOWITZER BERGBAU-
UND EISENHÜTTEN-GEWERKSCHAFT
Stahl- und Walzwerksanlage
Betrieb *Witkowitz*

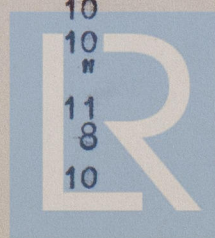
Verzeichnis über Winkel Eisen von Komm.
No: 61.495 / WV/ bestellt durch die Kontinentale Eisenhandelsge-
sellschaft Kern & Co. Wien für Cantire Navale Triestino, Monfalcone .

Für Schiffs No: 203

Signo	Stück	Länge	Profil	Stärke	Charge
KS 16	2	8660	90/90	10	901
" 17	1	9295	"	"	"
" 17	/1	"	"	13	"
" 18	1	9755	"	10	"
" 18	1	"	"	13	"
" 20	2	5410	"	"	"
" 21	2	5640	"	13	"
" 21	1	"	"	10	"
" 22	2	5865	"	"	"
" 23	2	6045	"	13	"
" 24	2	6200	"	"	"
SMK 4	1	9000	"	10	"
PH 8	4	6705	100/80	8	1324
ADD 1	2	8535	90/90	10	901
OD 14	4	10975	"	"	"
B L	1	12190	130/90	10	945
B L	10	8750	"	"	"
P D 1	8	7315	90/90	11	901
O D	1	7010	100/100	14	"
A P S 5	1	8535	130/90	12	945
S B 1	2	8100	"	10	"
S B 2	1	8600	"	"	"
S F 1	2	9050	"	"	"
S F 2	1	9500	"	"	"
ZWT 1	8	2400	120/90/10	10	"
W D S 9 1	2	4800	120/90	"	"
W D S 9 2	1	"	"	"	"
W D S 9 3	1	2350	"	"	"
W D S 9 5	1	"	"	"	"
W D S 9 6	1	2300	"	"	"
W D S 9 7	1	4400	"	"	"
W D S 9 8	1	"	"	"	"
W D S 9 9	1	3600	"	"	"
MZH 1	2	2700	90 / 90	12	901
HV37 1	2	12195	100/80	10	1324
" 5	1	8230	130/90	10	945
HV41 1	2	12190	100/80	10	1324
" 5	1	8230	130/90	10	945
ODS45 2	1	6095	"	"	"
ODS122 5	2	5500	90/90	11	901
VPS 3	6	6405	100/80	8	1324
VP 2	1	9450	90/90	10	901



Alb.



2021
Lloyd's Register
Foundation
W51-0081(112)

Signo	Stück	Länge	Profil	Stärke	Charge
VP / 3	1	11280	90/90	10	901
MVP 1	1	7925	130/90	"	945
LSM 1	1	14000	90/90	10	901
TS 1	6	7315	100/80	8	1324
KK 4	2	6455	"	10	"
" 5	2	4880	"	8	"
" 8	1	10975	90/90	11	901
SD 1	12	10215	100/80	8	1324
" 2	1	"	120/90	10	945
" 3	1	7925	"	"	"
" 4	1	8765	"	"	"
" 10	1	4575	120/80	10	1324
ADH 1	11	10365	100/80	10	"
MDH 3	3	7800	"	8	"
" 4	1	4570	"	"	"
" 7	1	3990	130/90	10	945
" 9	1	5050	"	"	"
" 10	1	14655	130/90	"	"
" 13	2	4570	100/80	10	1324
" 15	2	10975	"	"	"
" 16	1	9220	"	"	"
" 18	1	"	"	8	"
ODL 3	1	12190	100/80	12	"
" 9	1	9450	"	"	"
" 17	1	4875	"	"	"
FMA 2	2	7000	130/90	10	945
L 6	2	6450	90/90	10	901
" 7	4	4515	"	"	"
" 8	2	6350	"	"	"
MF 5	10	12200	"	"	"
KS 1	2	11660	"	13	"
" 2	3	9150	"	"	"
SMH 3	1	9500	100/80	8	1324
" 4	2	5000	"	"	"

Sa : 175 Stück Winkeleisen mit za: 19.542 kg



Witkowitz, I. 1928.

12 JAN. 1928

Albert Sauer



© 2021

Lloyd's Register
Foundation

W51-0081/1212)

